

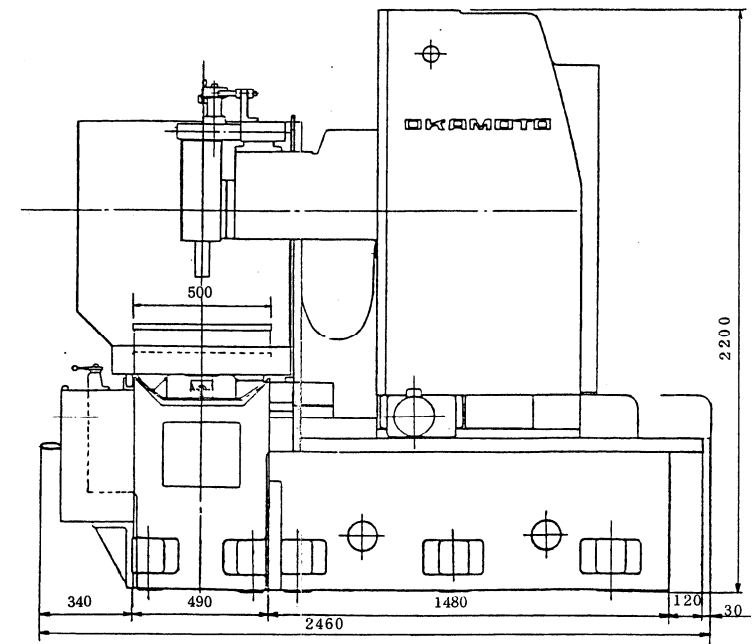
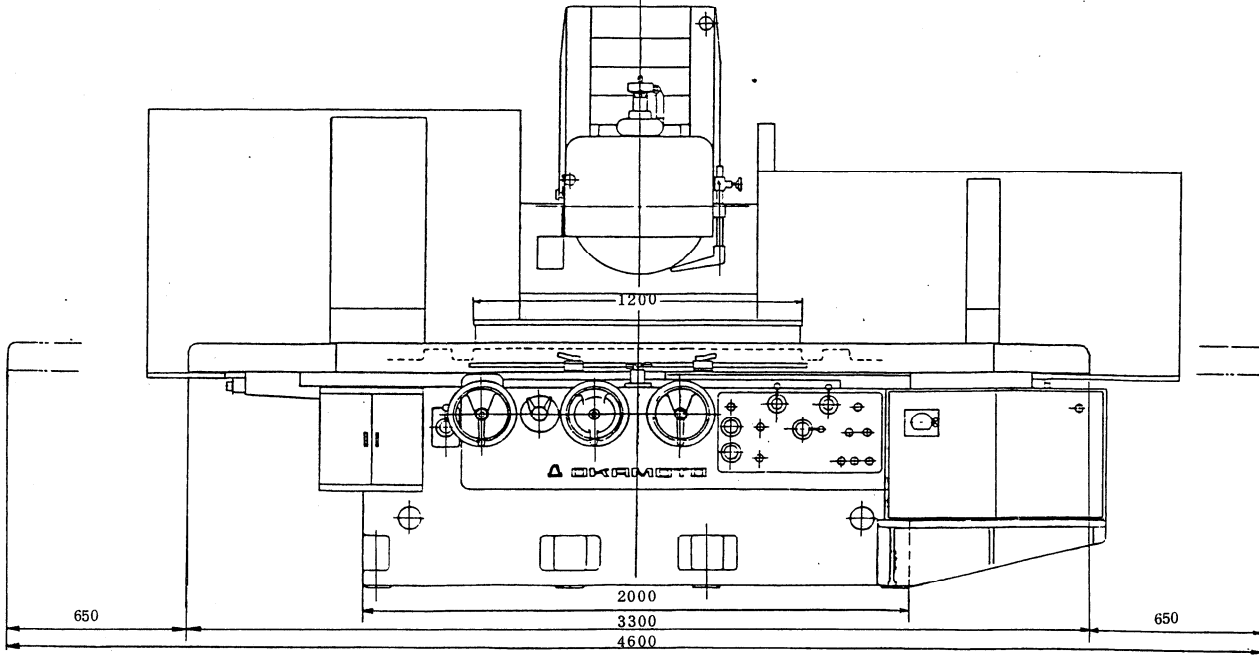
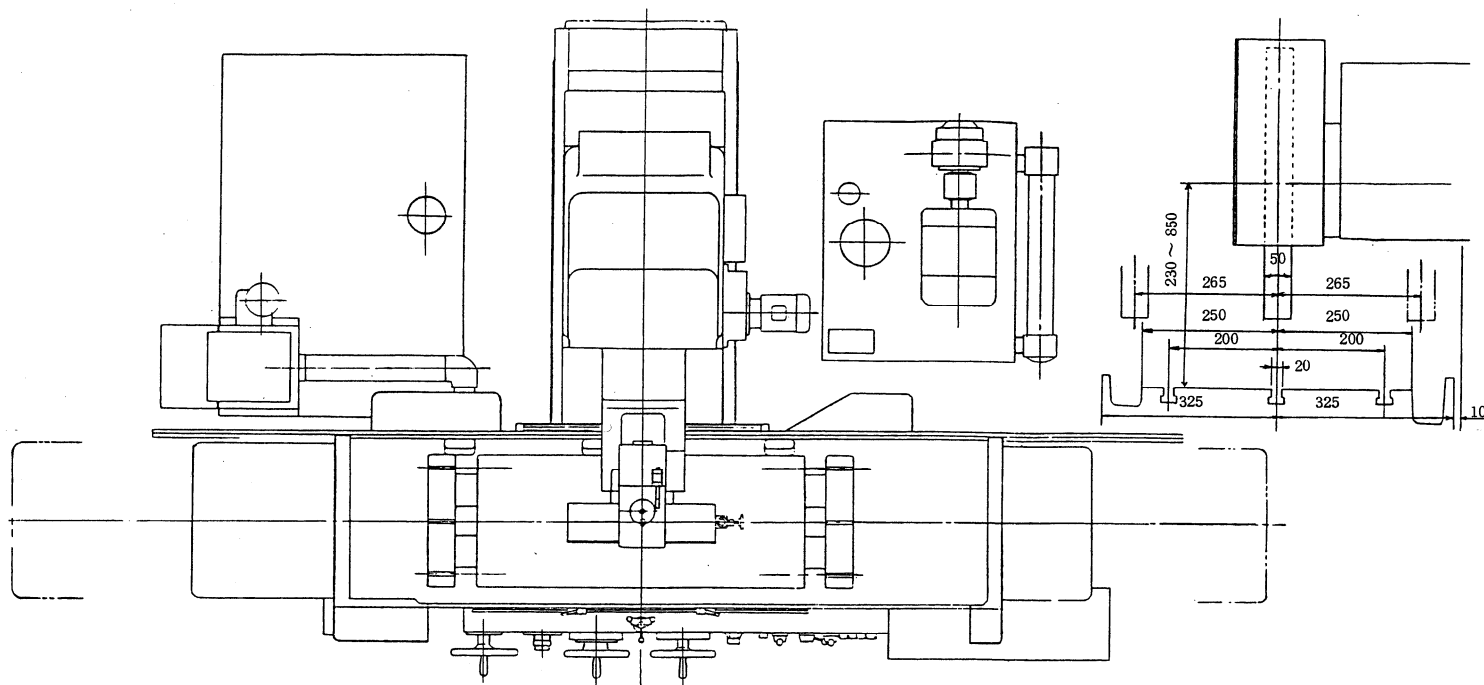
岡本 平面研削盤 PSG-125B

1.02 機械仕様

項目 \ 形式	PSG-125B	PSG-155B	PSG-205B	PSG-305B	PSG-126C	PSG-157B	PSG-208B
研削容量 研削し得る加工品 (外形図参照) 横×高さ×巾	1200×600×500	1500×600×500	2000×600×500	3000×600×500	1200×600×500	1500×700×700	2000×700×700
テーブル左右の動き (最大)	1300	1650	2150	3150	1300	1650	2150
コラム前後の動き (最大)	530	530	530	530	630	730	830
砥石軸心から テーブル上面迄	850	850	850	850	850	950	950
テーブルの寸法 表面の長さ×巾 T溝の巾×溝数 注) 標準電磁 チャック寸法 長さ×巾	1200×500 20×3 600×500 2連	1550×500 20×3 500×500 3連	2050×500 20×3 500×500 4連	3050×500 20×3 500×500 6連	1200×600 20×3 600×600 2連	1550×700 20×3 750×700 2連	2050×800 20×3 1000×800 2連
砥石寸法(標準) 直径×巾×孔径	510×50×127	左に同じ	左に同じ	左に同じ	左に同じ	左に同じ	左に同じ
砥石軸回転数	980rpm 50Hz 1100rpm 60Hz	左に同じ	左に同じ	左に同じ	左に同じ	左に同じ	左に同じ
テーブル左右送り (油圧) (手送り)	2 ~ 25m/min 25/rev	左に同じ	左に同じ	左に同じ	左に同じ	左に同じ	左に同じ
コラム前後送り (油圧間欠) (油圧連続) (手送り) (ダイヤル1目盛)	5 ~ 35 0.3 ~ 5m/min 5/rev 0.02	左に同じ	左に同じ	左に同じ	左に同じ	左に同じ	左に同じ
砥石軸上下送り (自動切込) (手送り) (速進) (ダイヤル1目盛)	0.005~0.05 1/rev 300/min 0.005	左に同じ	左に同じ	左に同じ	左に同じ	左に同じ	左に同じ
電動機 砥石軸用 油圧用 上下速進用	7.5kw 6P 3.7kw 6P 0.4kw 4P	7.5kw 6P 5.5kw 6P 0.4kw 4P	左に同じ	左に同じ	7.5kw 6P 3.7kw 6P 0.4kw 4P	7.5kw 6P 5.5kw 6P 0.75kw 4P	左に同じ
重量(約)	6500 kg	7200 kg	9300 kg	13500 kg	6800 kg	9800 kg	11400 kg

仕 様

可動容量		標準附属品	
テーブル左右の最大動き	1300	磁石(見本用)	1個
コラム前後の最大動き	530	磁石フランジ	1式
テーブル上面から磁石軸芯	230~850	油圧式ドレッサー(ダイヤモンド付)	1式
テーブル		自動切込み及び開閉式自動定寸装置	1式
上面研削部の長さ×巾	1200×500	自動切込み精粗切換装置	1式
速度(油圧)	2~25M/MIN	テーブル右端停止装置	1式
手送りハンドル	2.5/1 REV	防護カバー	1式
T溝の数×巾	3×20	必要工具類(工具箱付)	1式
コラム		基礎ボルト(ジャッキボルト)	1式
前後送り油圧連続	0.3~5M/MIN	アンカーボルトまたは敷板(選択)	1式
間欠	5~35		
手送りハンドル	5/1 REV		
ダイヤル1目盛	0.02		
磁石頭		特別附属品	1式
上下早送り	300	電磁チャック 600×500 2連	1式
自動切込み	0.005~0.05	ニュートロレータ- 5 A:	1式
手送りハンドル	1/1 REV	油圧油(油圧潤滑兼用油)	1式
ダイヤル1目盛	0.005	注水装置 CT-30M	1式
磁石軸回転数	980/1100 50/60 Hz	磁石平衡測定装置 BW-5007~付	1式
磁石寸法(外径×巾×穴径)	φ510×50×φ127	磁石バランスアパー	1式
電動機		上下微動送りダイヤル(2μ)	1式
磁石軸用	7.5 kW 6P	前後微動送りダイヤル(2μ)	1式
油圧ポンプ用	3.7 kW 6P	ブランジ切込み装置	1式
上下早送り用	0.4 kW 4P	零研削カウンター 1~5回	1式
本体重量(約)	6500kg	立型磁石軸装置 2.2kW 2P	1式



PSG-125B 外形図