

1. 仕様および付属品

1-1 仕様

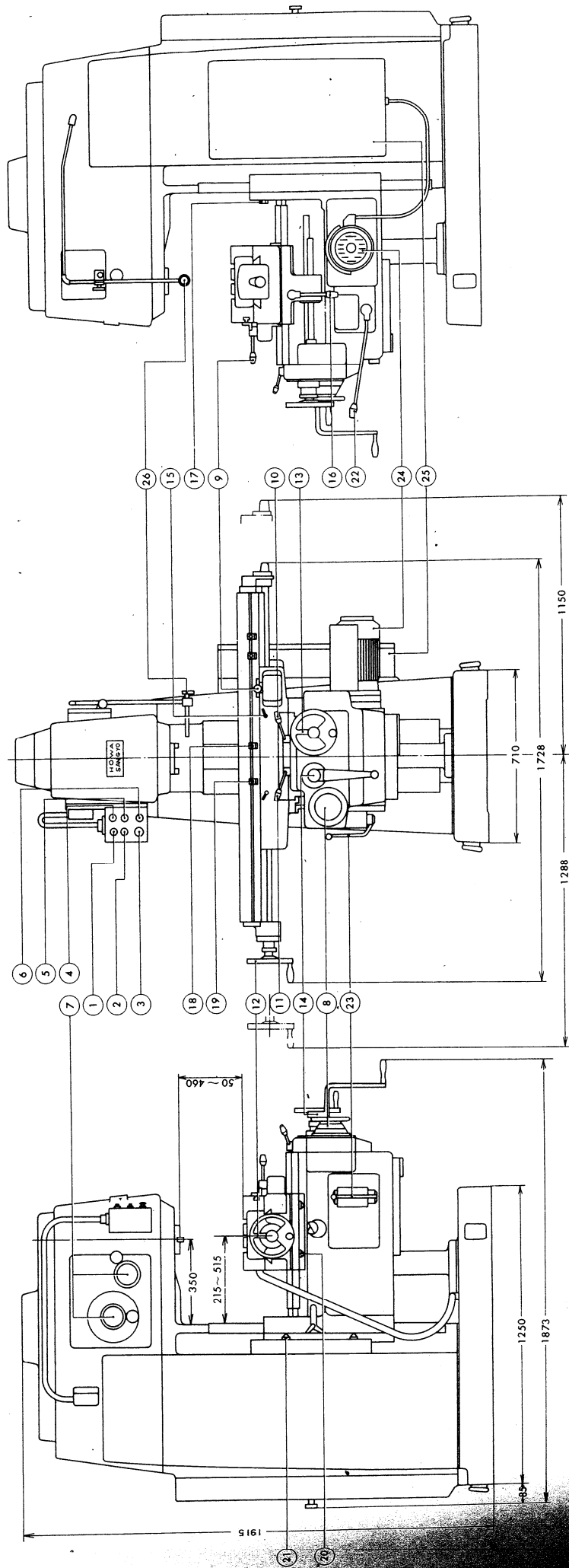
形 式			STM-2V	
テ ー ブル	作業面の寸法(長さ×幅)	mm	1350×310	
	T 溝(幅×数)	"	16×3本	
	最大移動距離	左 右	"	710
		前 後	"	300
		上 下	"	410 (50~460)
	送 り 速 度	左 右	mm/min	12段 22, 28, 44, 60, 75, 118, 155, 194, 300, 412, 530, 800
		前 後	"	12段 左右に同じ
		上 下	"	12段 9, 12, 18, 25, 32, 49, 65, 80, 125, 195, 218, 335
	早送り速度	左 右	"	3000
		前 後	"	3000
上 下		"	1200	
主 軸	回 転 数	rpm	12段 60, 85, 115, 150, 206, 280, 387, 545, 730, 950, 1320, 1800	
	主 軸 テ ー パ		N.S.T No.50	
電 動 機	V ベ ル ト		A-42、A-41 50/60Hz ※ (A-40, A-39 50/60Hz)	
	主 軸 用 電 動 機		3.7KW (5HP) × 4P ※ (5.5KW 7.5HP × 4P)	
	送 り 用 電 動 機		1.5KW (2HP) × 4P	
	切 削 油 ポ ンプ		60W × 2P	
据 付 面 積	mm		1250×710	
機 械 の 高 さ × 幅 × 奥 行	"		1890×1728×1873	
重 量	kg		3000	

※印は特別仕様

機械は絶えず改良されていますので、機械と本書との間に若干の違いを生ずるおそれのあることを、あらかじめおこわりしておきます。

主要寸法および各部の名称

STRONG MILL 立型



- | | | | |
|------------------|--------------|-----------------|------------|
| ① 切削油カム・スイッチ | ⑧ 送り速度変換ダイヤル | ⑭ 上下送りハンドル | ⑲ ドッグ(上下用) |
| ② メインスイッチ | ⑨ 左右送りレバー | ⑮ テーブル・ブレーキ・レバー | ⑳ 早送りレバー |
| ③ 全停止スイッチ | ⑩ 前後送りレバー | ⑯ サドル・ブレーキ・レバー | ㉑ 手押しポンプ |
| ④ 主軸ブレーキ・カム・スイッチ | ⑪ 上下送りレバー | ⑰ ニー・ブレーキ・ボルト | ㉒ 送り用モーター |
| ⑤ 主軸入りスイッチ | ⑫ 左右送りハンドル | ⑱ ドッグ(左右用) | ㉓ 制御盤 |
| ⑥ 主軸切りスイッチ | ⑬ 前後送りハンドル | ㉔ 安全ドッグ(左右用) | ㉕ 切削油ノズル |
| ⑦ 主軸速度変換レバー | | ㉖ ドッグ(前後用) | |

ト①
機械
②)

油()
ます
い。
きわ

法

には
やよ
テ一
の直
、チ
調整し
mm/m
ツクナ