

キタムラ 立マシニング Mycenter-4Xi (BT40)

2. 機械仕様

M-4Xi#40

2. 1. 機械標準仕様

(1) テーブル

テーブル作業面の大きさ (幅 × 長さ)	522 × 1,100mm
T溝 (幅[mm] × 本数)	18mm × 3
テーブル積載重量	600 kg

(2) 運動範囲

テーブル左右方向 (X軸)	920 mm
テーブル前後方向 (Y軸)	510 mm
主軸頭上下方向 (Z軸)	510 mm
テーブル上面より主軸端面までの距離	175 ~ 685 mm
テーブル中心よりコラム摺動面までの距離	263 ~ 773 mm

(3) 主軸

主軸端型形式	NST40
主軸回転数	20 ~ 10000MIN ⁻¹
オプション	40 ~ 15000MIN ⁻¹

(4) 送り速度

早送り速度 (X軸) 自動	50,000 mm/min
手動	15,000 mm/min
早送り速度 (Y軸) 自動	50,000 mm/min
手動	15,000 mm/min
早送り速度 (Z軸) 自動	36,000 mm/min
手動	12,000 mm/min
切削送り速度	36,000 mm/min

(5) 自動工具交換装置

M-4Xi#40

保有工具数	30	本
オプション	40	本
工具選択方法	番地固定近廻りランダム	
ツールホルダー	NST.BT40	
工具最大寸法	φ 95	× 350mm
両隣のポット1個が空の時	φ 150	× 350mm
工具最大重量 (ツールホルダーを含む)	10	kg
工具交換時間 TOOL-T0-TOOL	2.0	秒
CHIP-T0-CHIP (ツールオリエンテーションを含む)	最小 6.5	秒

(6) モーター

主軸駆動用モーター最大出力 (30分)	AC	15	KW
(連続)	AC	11	KW
工具交換装置用モーター	AC	400	W
クーラント用モーター	AC 730(50Hz)/1210(60Hz)W		
潤滑油ポンプ用モーター	AC	20	W
油圧ユニット用モーター	AC	2.2	KW

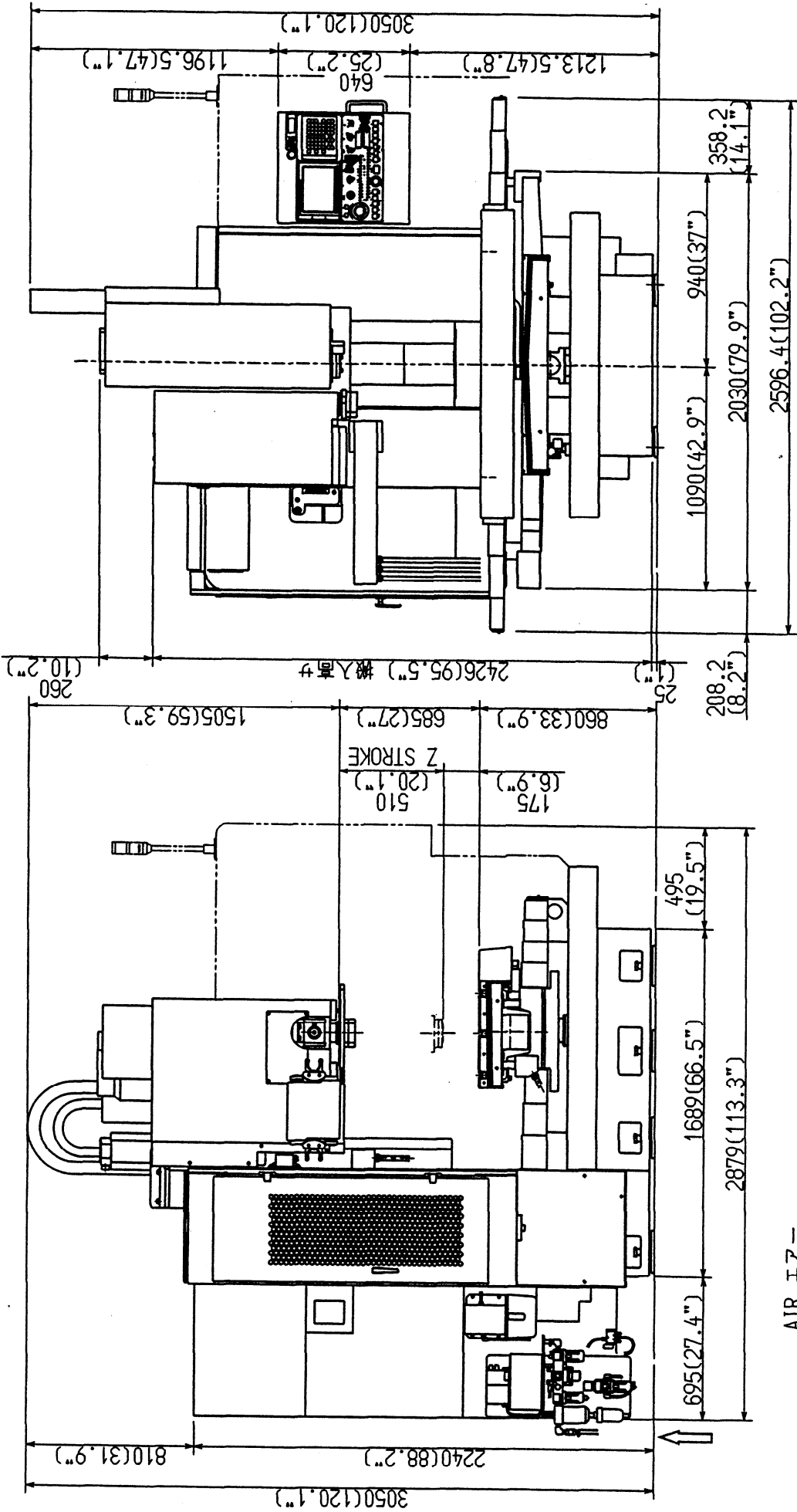
(7) 機械重量

7450 kg

(8) 機械電源

主回路	三相交流	AC	200/220V
	(ただし、外部トランス付の場合2次側電圧を示す)		
	周波数	50/60	Hz
制御回路	単相交流	AC	100V
		(制御盤内トランスにより降圧)	
	直流	DC	24V

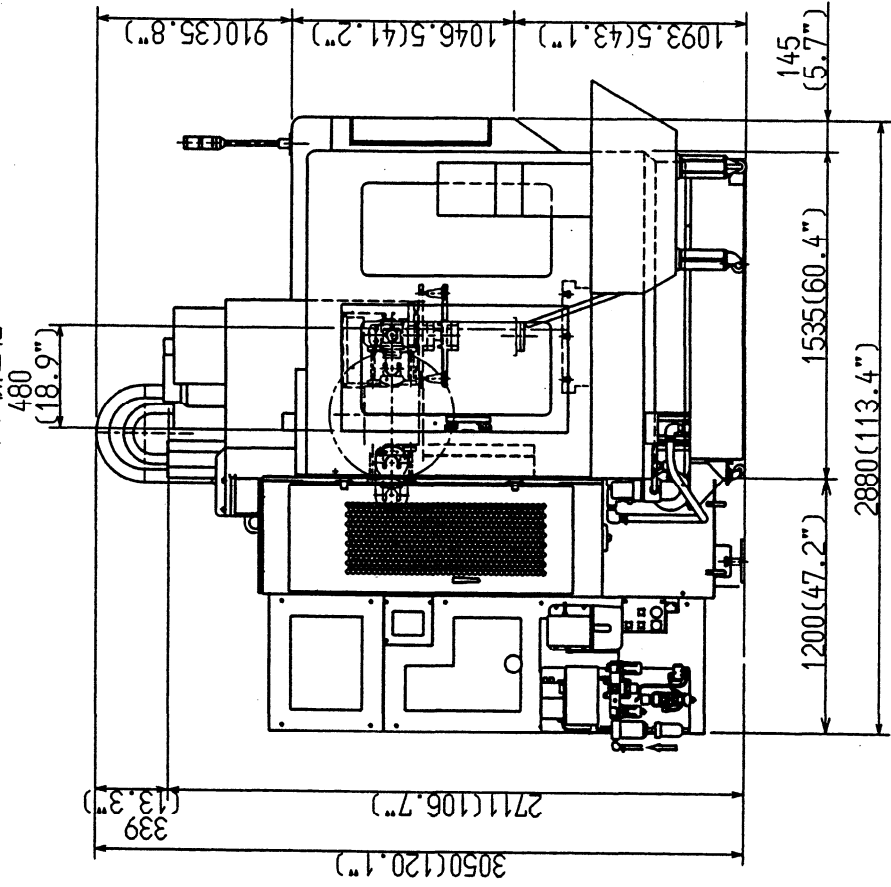
POWER SUPPLY 電源
 三相交流
 200 V
 30 KVA



AIR エア—
 0.49 MPa(5 Kgf/cm²)
 600 l/min(ANR)

NST40
 S000-081-1
 M-4Xi OUTER VIEW OF MACHINE 外觀図
 KITAMURA MACHINERY CO.,LTD.

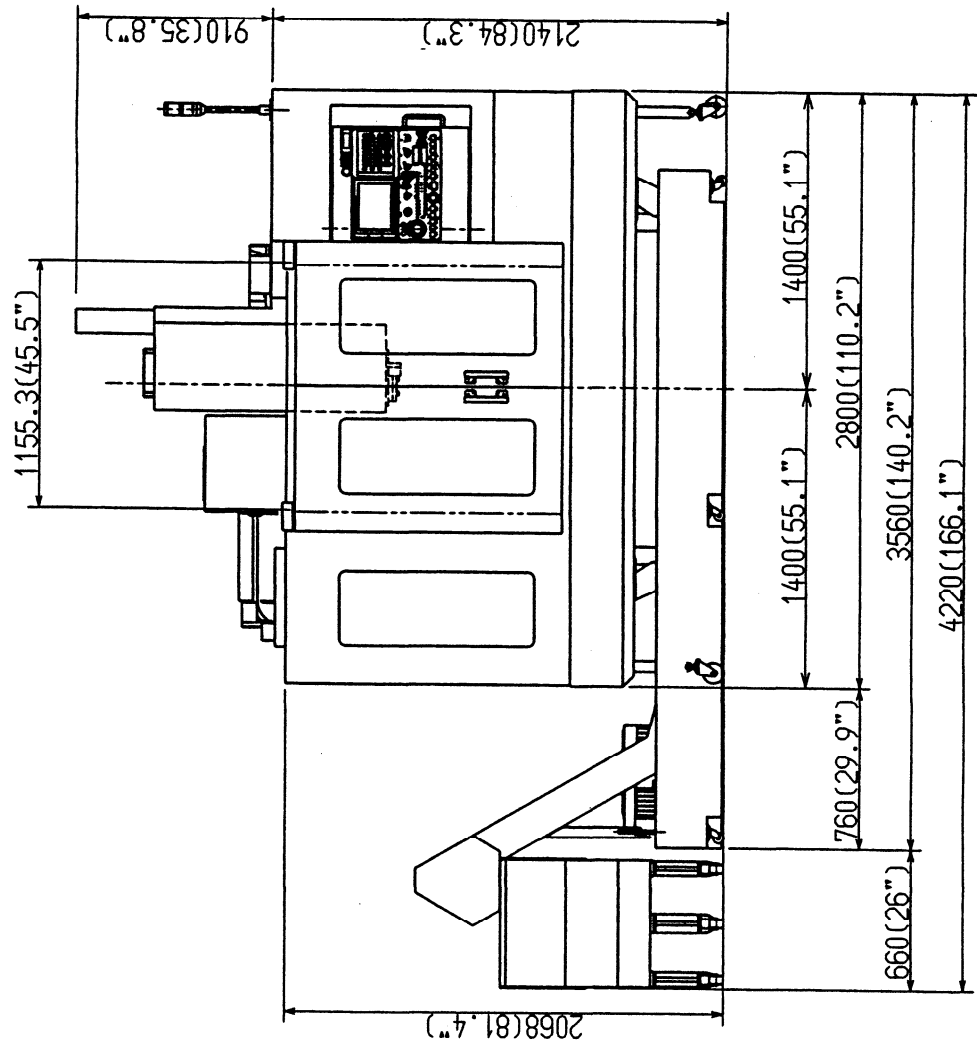
DOOR, OPEN RANGE
ドア開口幅



AIR エア -
0.49 MPa(5 Kgf/cm²)
600 l/min(ANR)

POWER SUPPLY 電源
三相交流
200 V
30 KVA

DOOR, OPEN RANGE
ドア開口幅

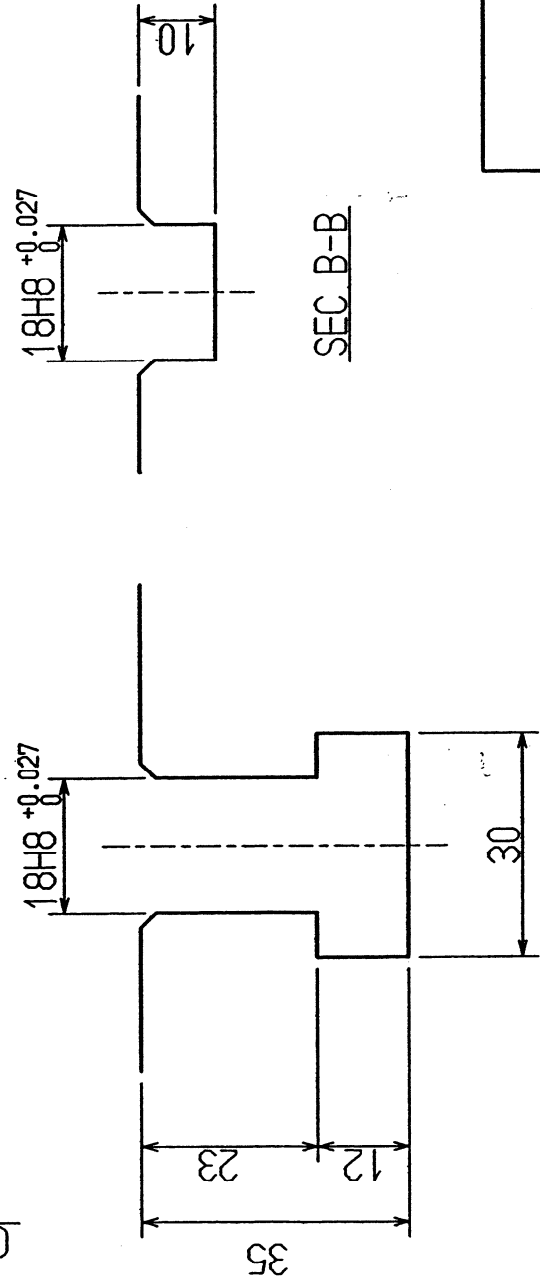
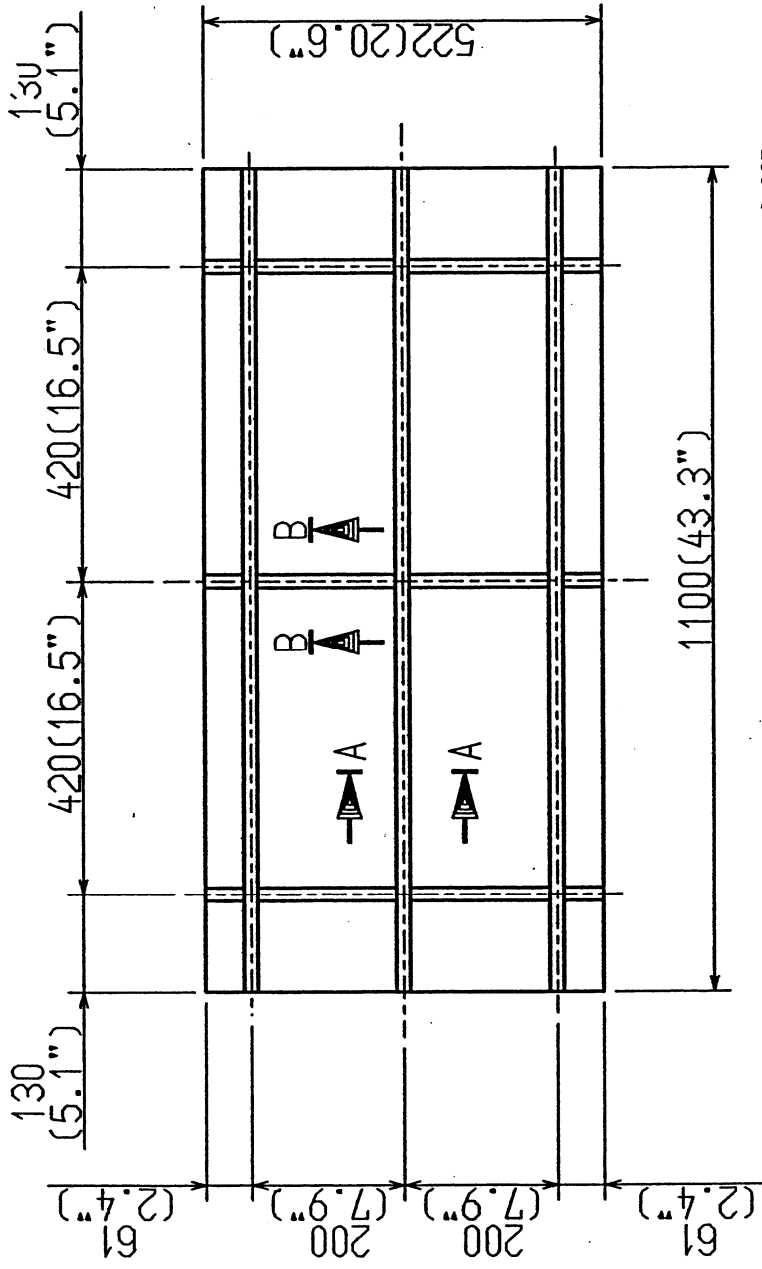


NST40 チャップコンベア, スループ用ポンプ付

SD00-081-2

M-4Xi OUTER VIEW OF MACHINE 外觀図

KITAMURA MACHINERY CO., LTD.



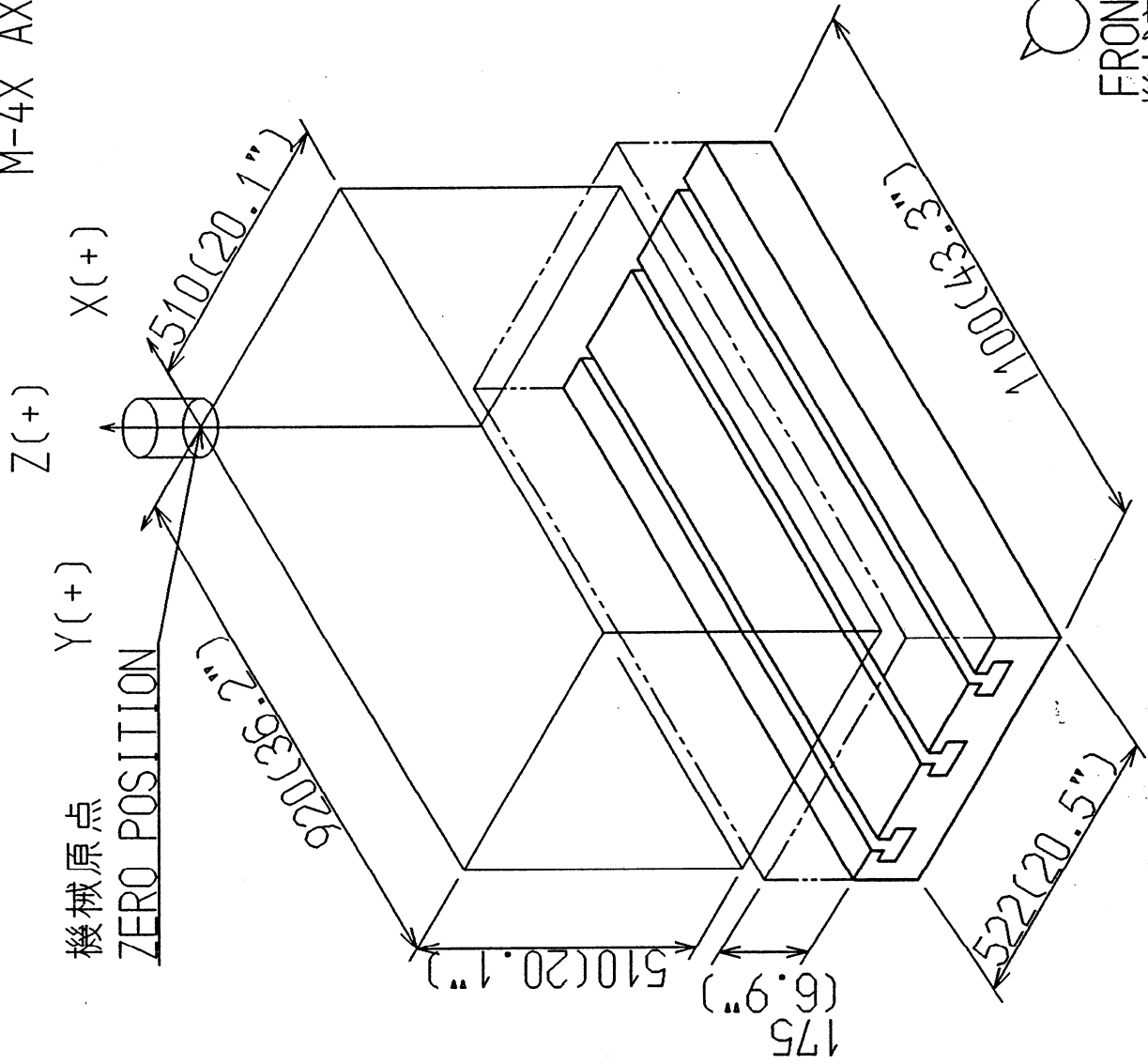
SD95-087-5

M-4X TABLE テーブル

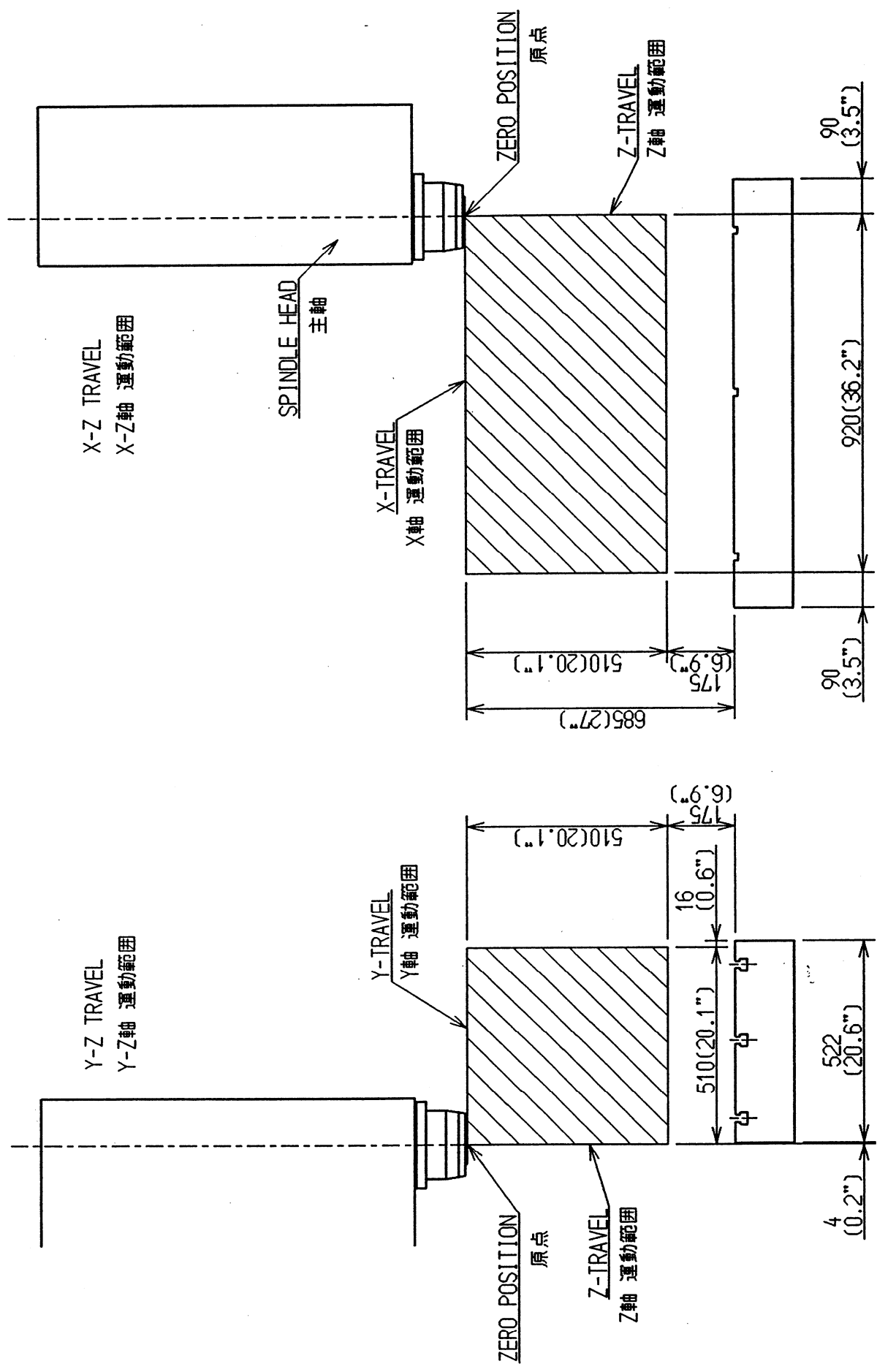
KITAMURA MACHINERY CO., LTD.

M-4X AXIS OF COORDINATE

座標軸



FRONT
機械前側



STROKE RANGE OF ATC ARM IN TOOL CHANGE

工具交換時ノATCアーム移動範囲

