

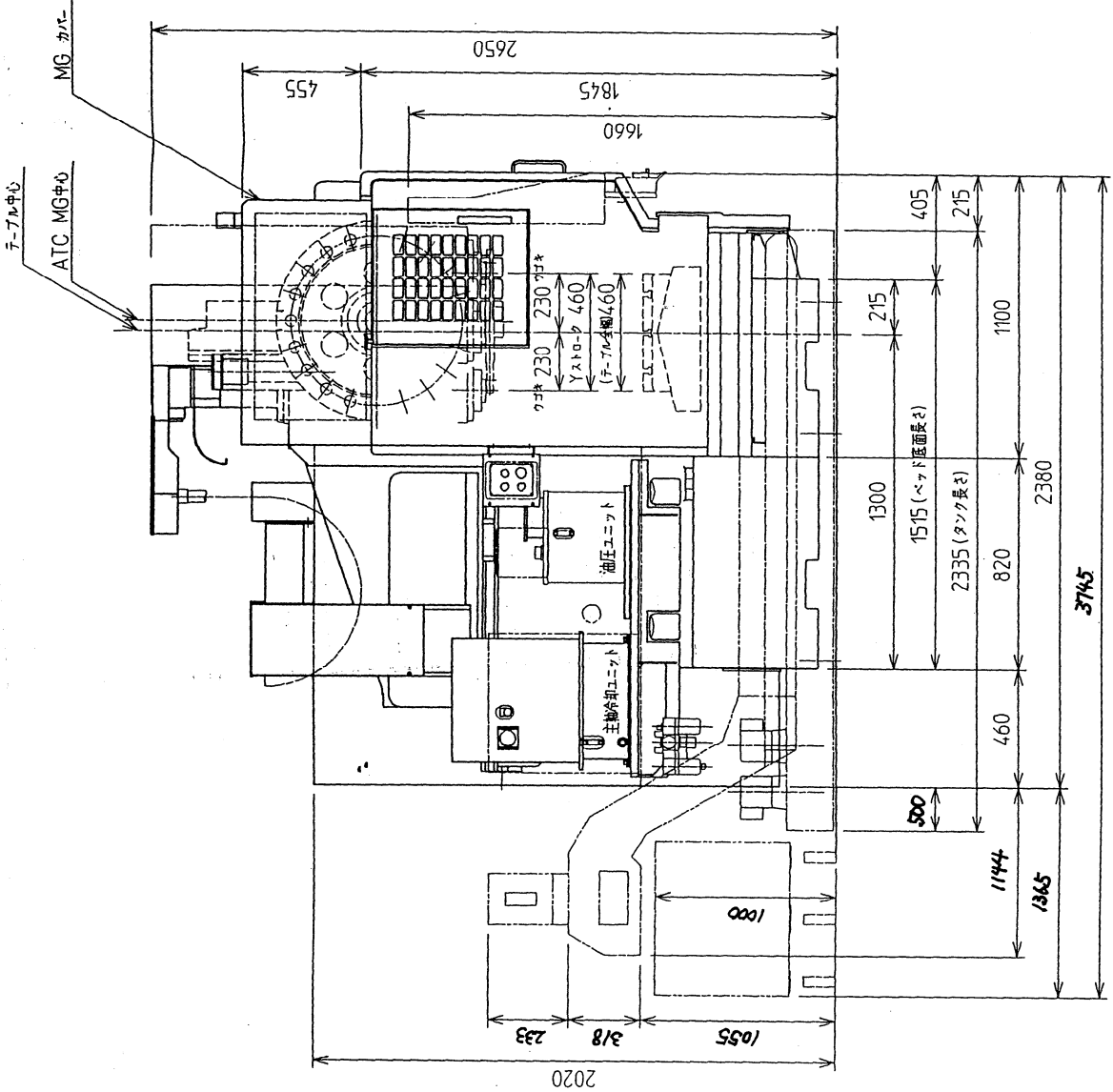
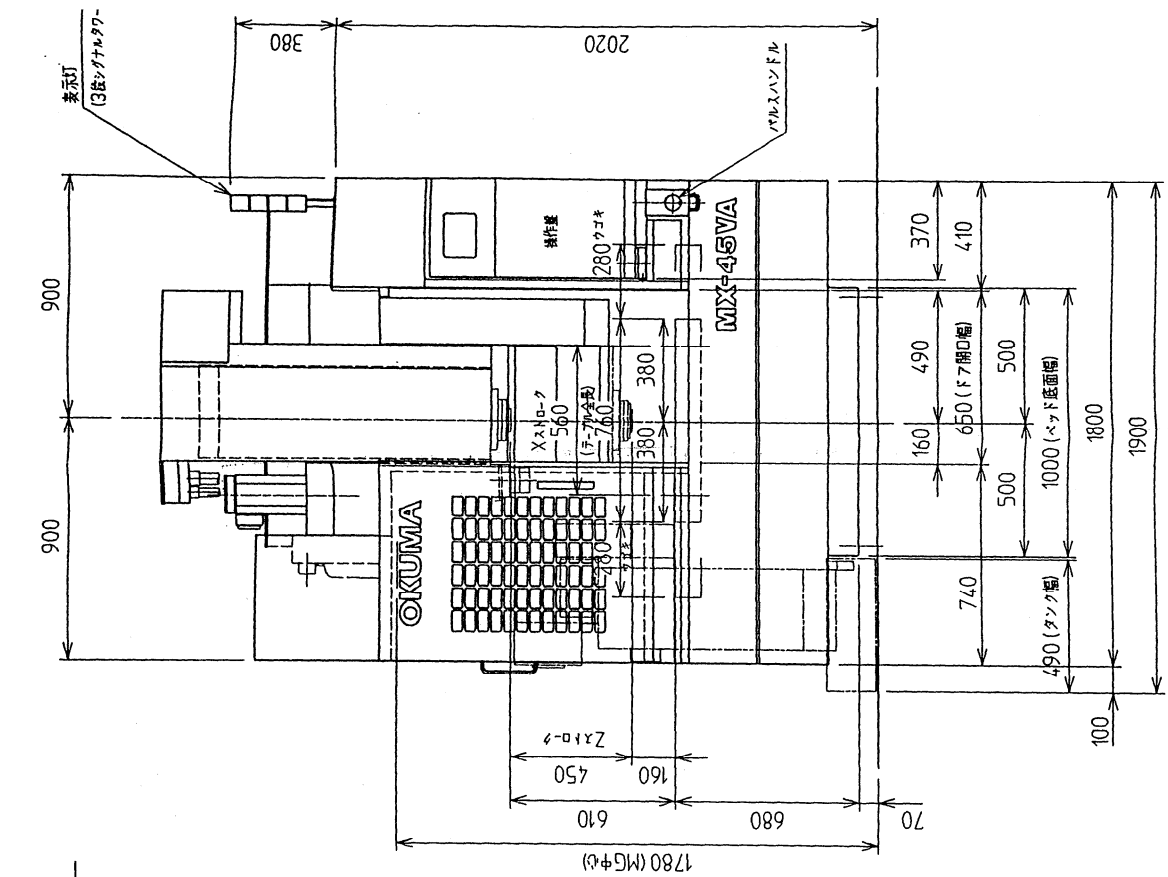
第1章 概要

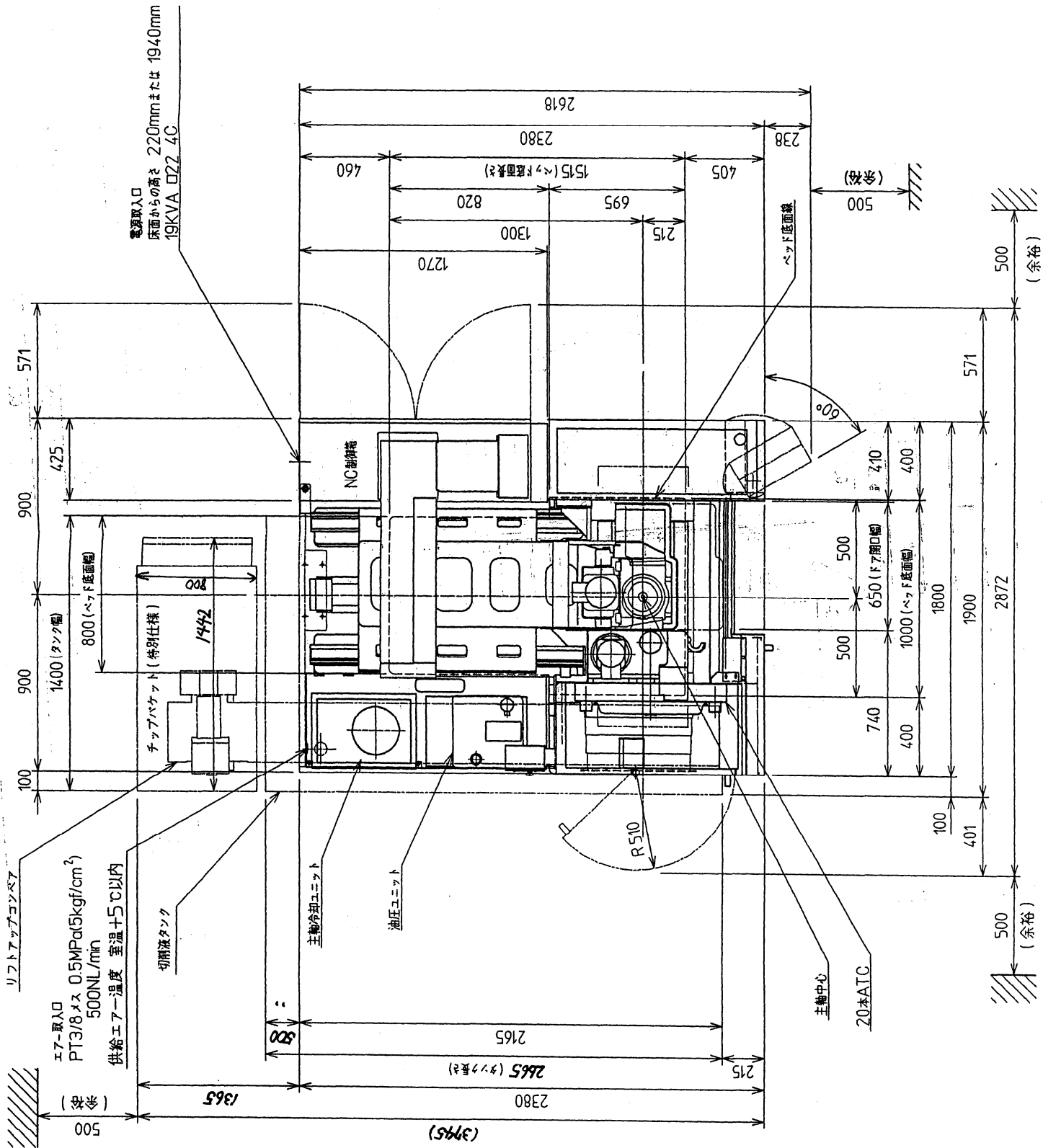
1. 機械仕様

1-1. 機械仕様 MX-45VA/45VAE

項 目		単 位	MX-45VA[E]
移動量	X 軸 移 動 量 (テーブル左右)	mm	560[762]
	Y 軸 移 動 量 (サドル前後)	mm	460
	Z 軸 移 動 量 (主軸頭上下)	mm	450
	テーブル上面から主軸端面までの距離	mm	160~610
テーブル	テーブル作業面の大きさ	mm	460×760[1,000]
	テーブルの大きさ	mm	460×760[1,000]
	テーブル上面から床面までの距離	mm	750
	テーブル最大積載質量	kg	350[500] 注
主軸	主軸回転速度	min ⁻¹ {rpm}	50~7,000
	主軸変速レンジ数	段	無段
	主軸テーパ穴		NT.40
	主軸軸受内径	mm	φ70
送り速度	早送り速度 (X, Y, Z)	m/min	X・Y : 30 Z : 24
	切削送り速度 (X, Y, Z)	m/min	10
A T C	ツールシャンク形式		MAS BT 40
	プルスタッド形式		MAS 2形
	工具収納本数	本	20 (OP32, 48)
	工具最大径 (隣接)	mm	φ90
	工具最大径 (隣接工具なし)	mm	φ125
	工具最大長さ	mm	250
	工具最大質量	kg	8
	工具選択方式		メモリーランダム
電動機	主軸用電動機	kW	7.5/5.5 (30分/連続)
	送り軸用電動機 (X・Y・Z軸)	kW	2.0
機械の大きさ	機械の高さ	mm	2,650
	所用床面の大きさ 幅×奥行	mm	1,800[2,200]×2,380
	機械質量 (数値制御装置を含む)	kg	5,000[5,500]

注) サブテーブル付の場合は [350]





電源取入口
 床面からの高さ 220mmまたは 194.0mm
 19KVA □22.4C

エア-取入口
 PT3/8 x 0.5MPa (5kgf/cm²)
 500NL/min
 供給エア-温度 室温+5℃以内

切開液タンク

チップバケット (特別仕様)

主軸冷却ユニット

油圧ユニット

主軸中心

20本AIC

ベッド底面縁

60°

R510

500 (余裕)

500 (余裕)

500 (余裕)

500 (余裕)

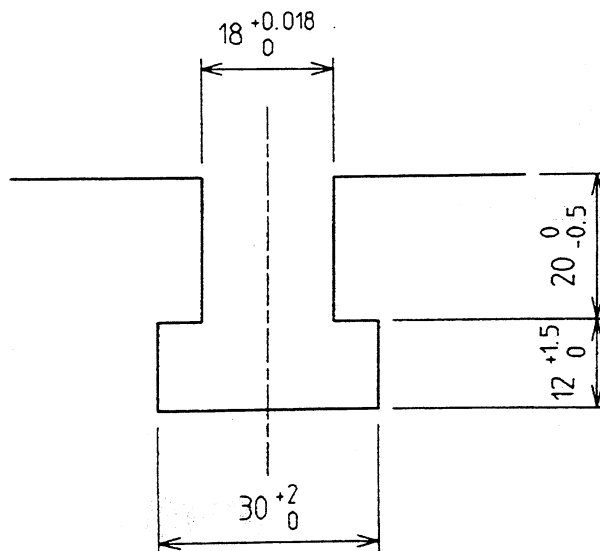
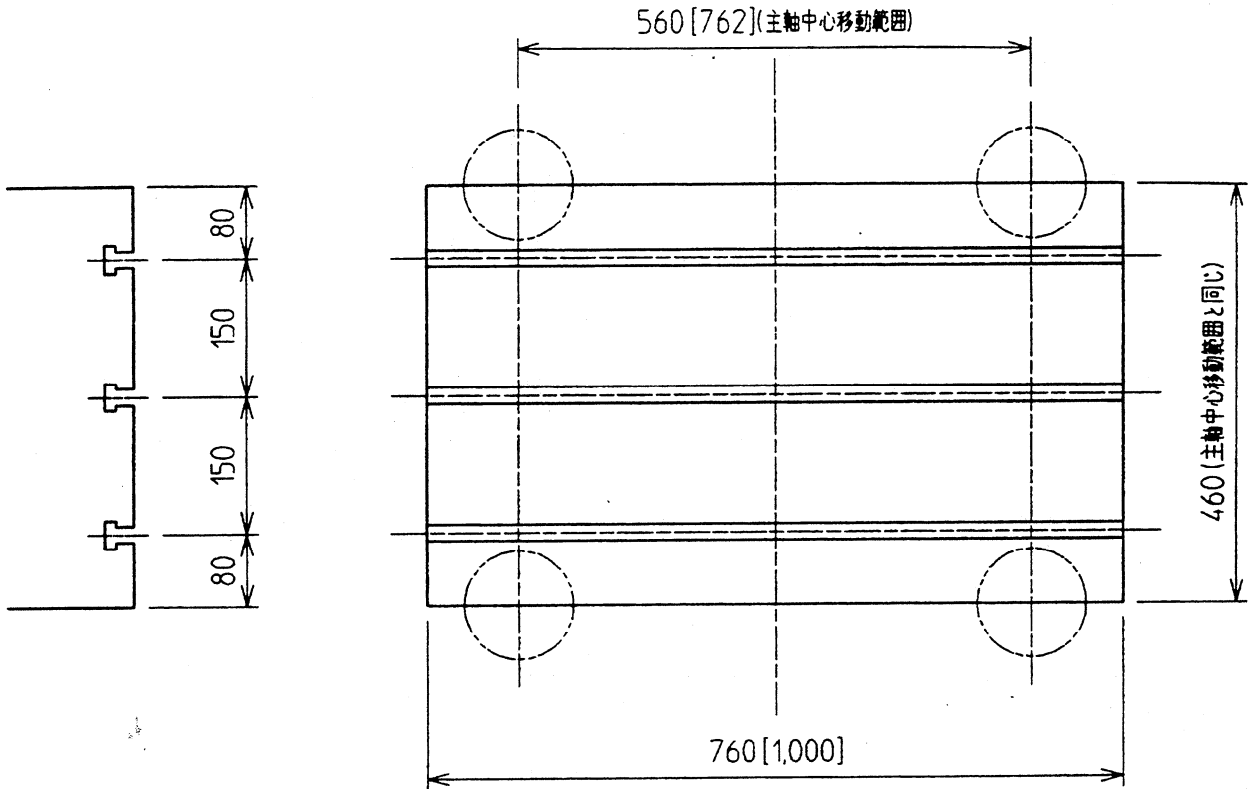
500 (余裕)

500 (余裕)

4. テーブル寸法図

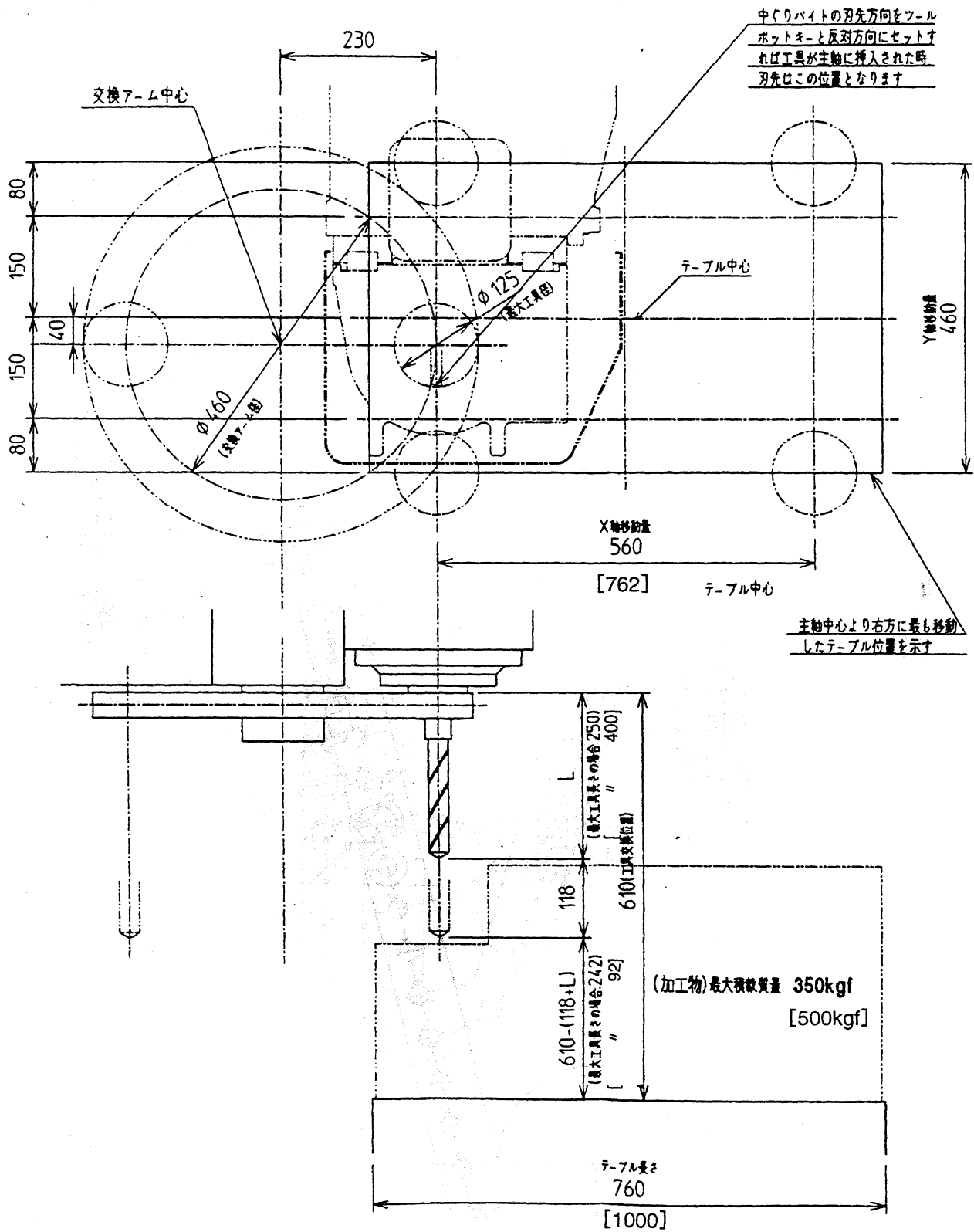
MX-45VA [] は 45VAE

MX-45VB [] は 45VBE



T ミゾ詳細

3-5. MX-45VA/45VAE ATC ワーク干渉図



[] 45VAE