

4. 仕様

4-1 機械仕様

移動量

X軸移動量(テーブル左右)	710 mm
Y軸移動量(テーブル前後)	510 mm
Z軸移動量(主軸頭上下)	510 mm
主軸端面からテーブル上面までの距離	150 ~ 660 mm
コラム前面から主軸中心線までの距離	550 mm

テーブル

テーブル作業面の大きさ	1,000 mm × 510 mm
テーブルの最大積載質量	700 kg
T溝寸法(幅×数×間隔)	18 mm × 5 × 100 mm

主軸

主軸回転速度	120 ~ 12,000 min ⁻¹ (オプション 20,000 min ⁻¹)
主軸変速レンジ数	無段(直接指令)
主軸テーパ穴	7/24 テーパ No.40
主軸軸受内径	φ 75 mm

送り速度

早送り速度	(X,Y) 32,000 mm/min (Z)18,000 mm/min
切削送り速度	1 ~ 16,000 mm/min
ショグ送り速度	0 ~ 5,000 mm/min (21段)

自動工具交換装置

ツールシャンク形式	MAS BT40
プルスタッド形式	MAS P40T 特殊(90°)
工具収納本数	24 本
工具最大径(隣接工具無し)	φ 75 mm (125 mm)
工具最大長さ	300 mm
工具最大質量	8 kg
工具選択方式	メモリーランダム

電動機

主軸用電動機 (10分/30分/連続)	AC 11 kw / 7.5 kw / 5.5 kw
送り軸用電動機	(X,Y)AC 1.8 kw (Z)AC 3.0 kw
主軸冷却用電動機	3.2 kw
切削剤用電動機	0.18 kw
ATC マガジン用電動機	0.5 kw

所要原動力

電源

AC 200/220V , 31 kVA

空気圧源

0.6 ~ 0.9 MPa, 300 L/min(大気圧)

タンク容量

潤滑油タンク容量

0.8 L (主軸)

1.8 L (摺動面)

切削剤タンク容量

250 L

主軸冷却装置タンク容量

30 L

機械の大きさ

機械の幅

2,240 mm

機械の高さ

2,795 mm

機械の奥行き

2,315 mm

所要床面の大きさ

3,200 mm × 4,200 mm

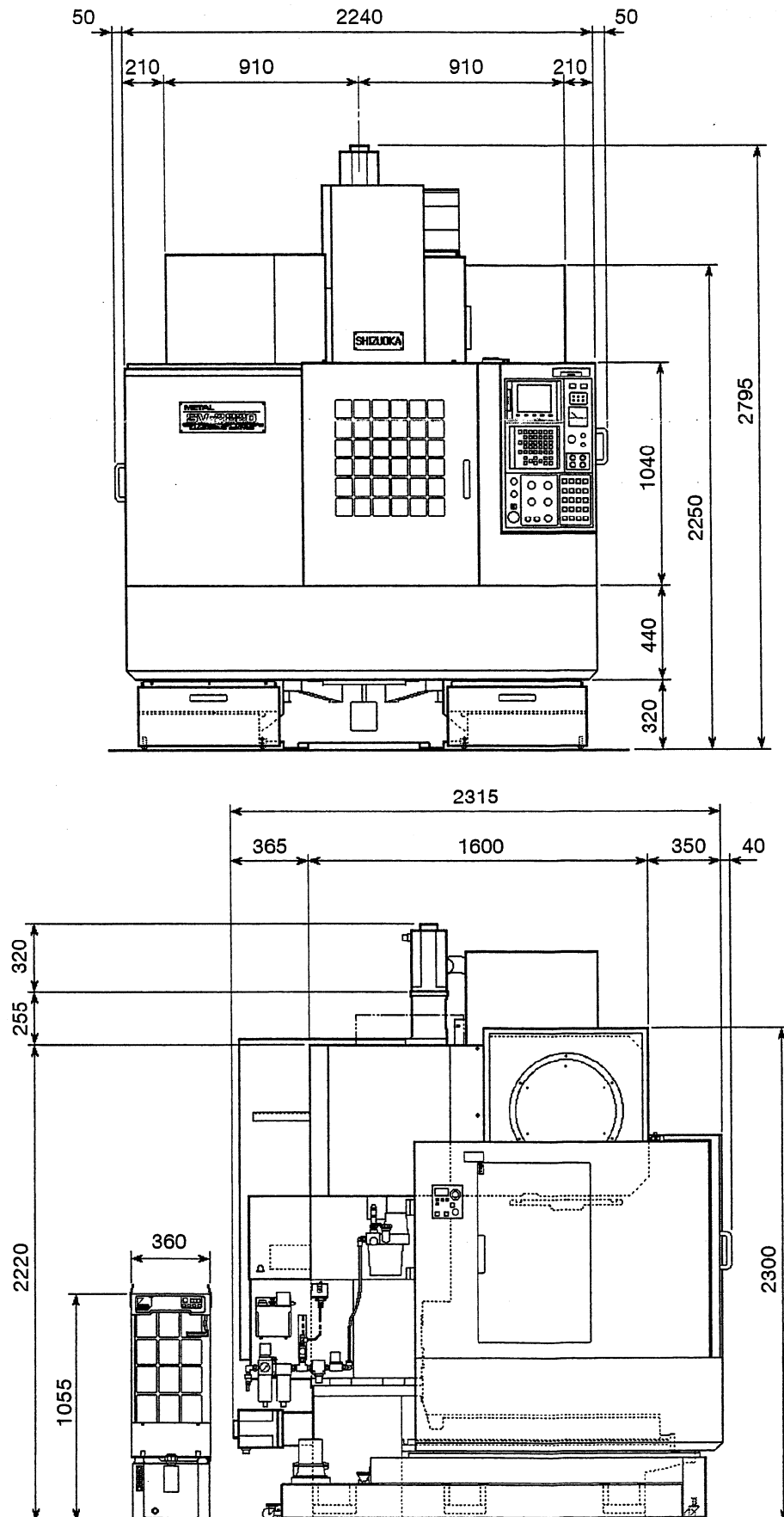
機械質量 (数値制御装置を含む)

5,000 kg

4-4 機械寸法図

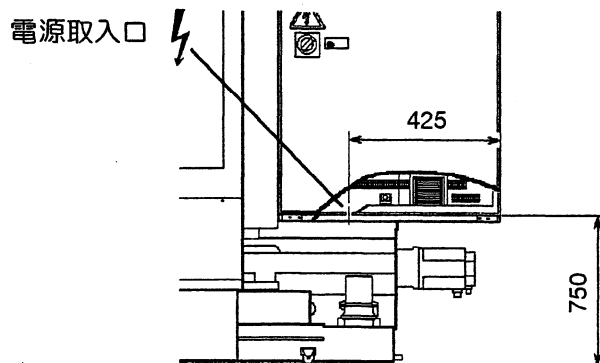
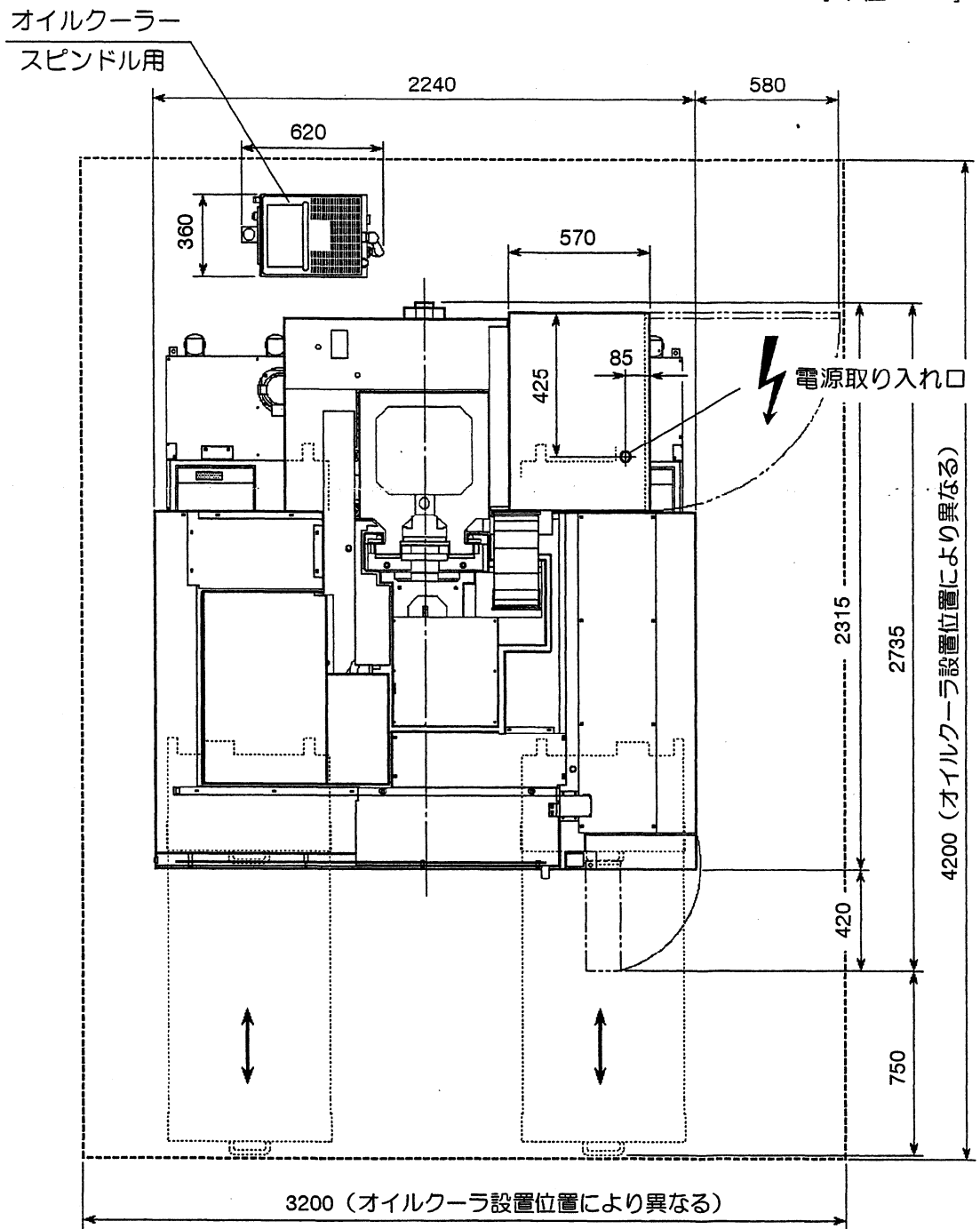
4-4-1 機械寸法図

[単位 : mm]



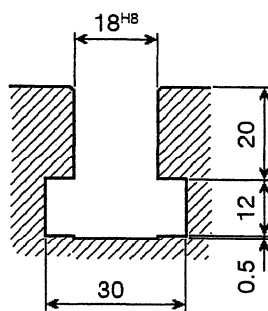
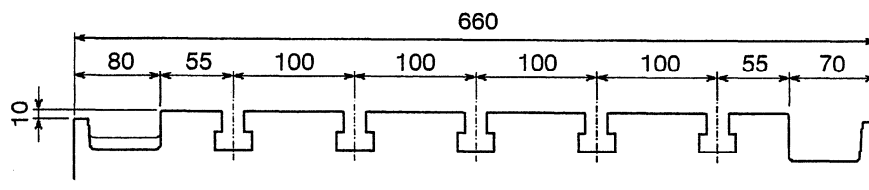
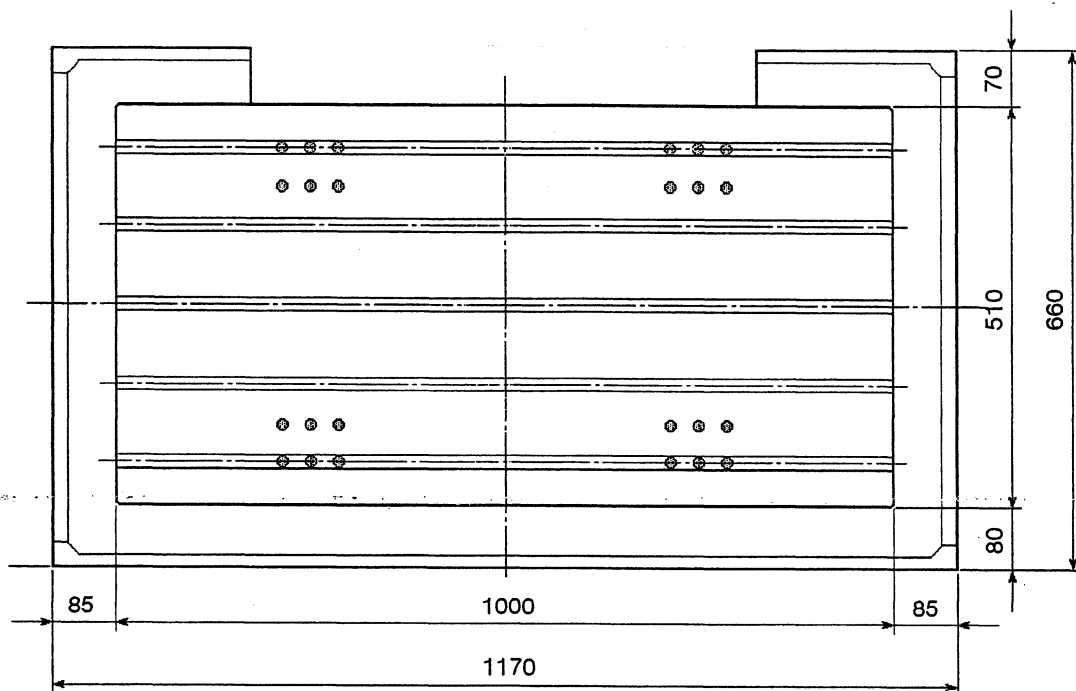
4-4-2 フロアスペース図

[単位: mm]



4-4-3 テーブル寸法図

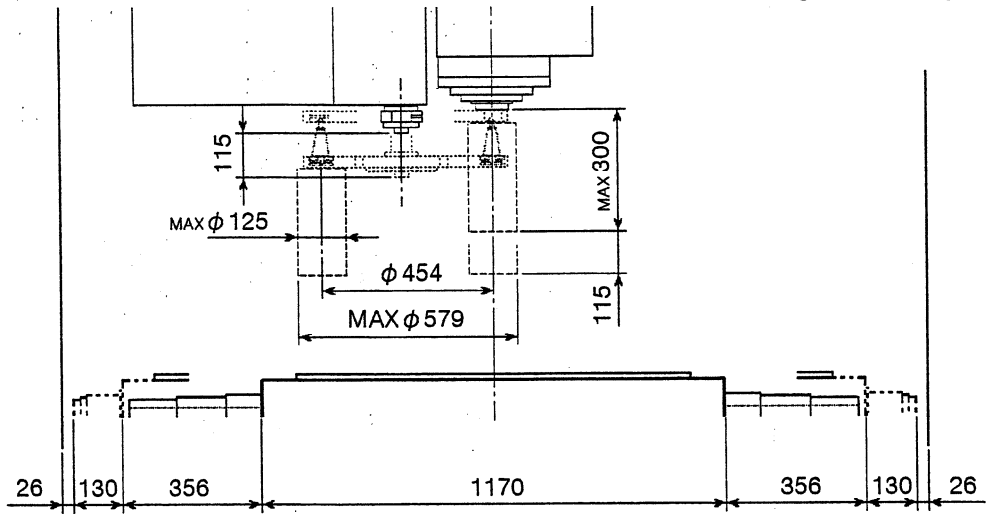
[単位: mm]



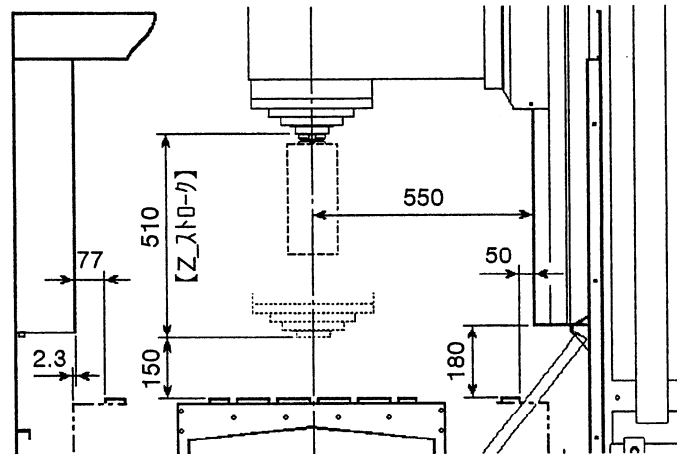
4-4-4 軸移動と加工範囲

《正面》

[単位 : mm]



《側面》



《上面》

