

2.2 CL-200A

		CL-200A	CL-200A/500	
能力・容量	ベッド上の振り	mm	515	
	最大加工径	mm	410 (400) *2	
	標準加工径	mm	199 (259) *1 (176) *2	
	最大加工長さ	mm	290	550
	棒材作業能力*3	mm	51 (33) *4	
移動量	X軸移動量	mm	235 [205+30] (225 [195+40] *2)	
	Z軸移動量	mm	310	570
主軸	主軸回転速度*5	min ⁻¹	45~4500 (60~6000) *4	
	主軸変速レンジ数	段	1	
	主軸端		JIS A ₂ -6 (JIS A ₂ -5) *4	
	主軸貫通孔径	mm	61 (43) *4	
刃物台	主軸軸受内径	mm	100 (80) *4	
	刃物台の工具取付け本数	本	10 (8) *1 (12) *2	
	角バイトのシャンク部の高さ	mm	25 (20) *2	
送り速度	ボーリングバーのシャンク部の直径	mm	最大40 (50) (32) *2	
	早送り速度	mm/min	X, Z: 30000	
心押台	ジョグ送り速度	mm/min	X, Z: 0~1260 [15段]	
	心押台の移動量		—	410
	心押軸の直径		—	85
	心押軸のテーパ穴の形式		—	MT4 [回転センタ]
電動機	心押軸の移動量		—	120
	主軸用電動機 (30分/連続)	kW	7.5/5.5	
	送り軸用電動機	kW	X : 1.5 Z : 2.0	
	油圧用電動機	kW	0.75	
	機械ファン用電動機	kW	0.17	
	クーラント用電動機<50 Hz>	kW	0.4 (1.04<0.635>)	
所要動力源	チップコンベヤ用電動機	kW	0.20	
	電源 (連続定格/最大)	kVA	15.1/20 (23.1/28) *6	
タンク容量	油圧ユニットタンク容量	L	7	8
	潤滑油タンク容量	L	4.2	
	クーラントタンク容量	L	123	142
機械の大きさ	機械の高さ	mm	1665	1670
	所要床面の大きさ	mm	1450×1700	2192×1703
	機械質量	kg	2450	2900



*1 8角刃物台の場合。

*2 10角刃物台の場合。

*3 使用するチャック/シリンダ等により棒材作業能力が制限される場合があります。

*4 6,000min⁻¹仕様の場合。

*5 使用する治具や工具等により最高回転速度が制限される場合があります。

*6 ガントリーローダ仕様

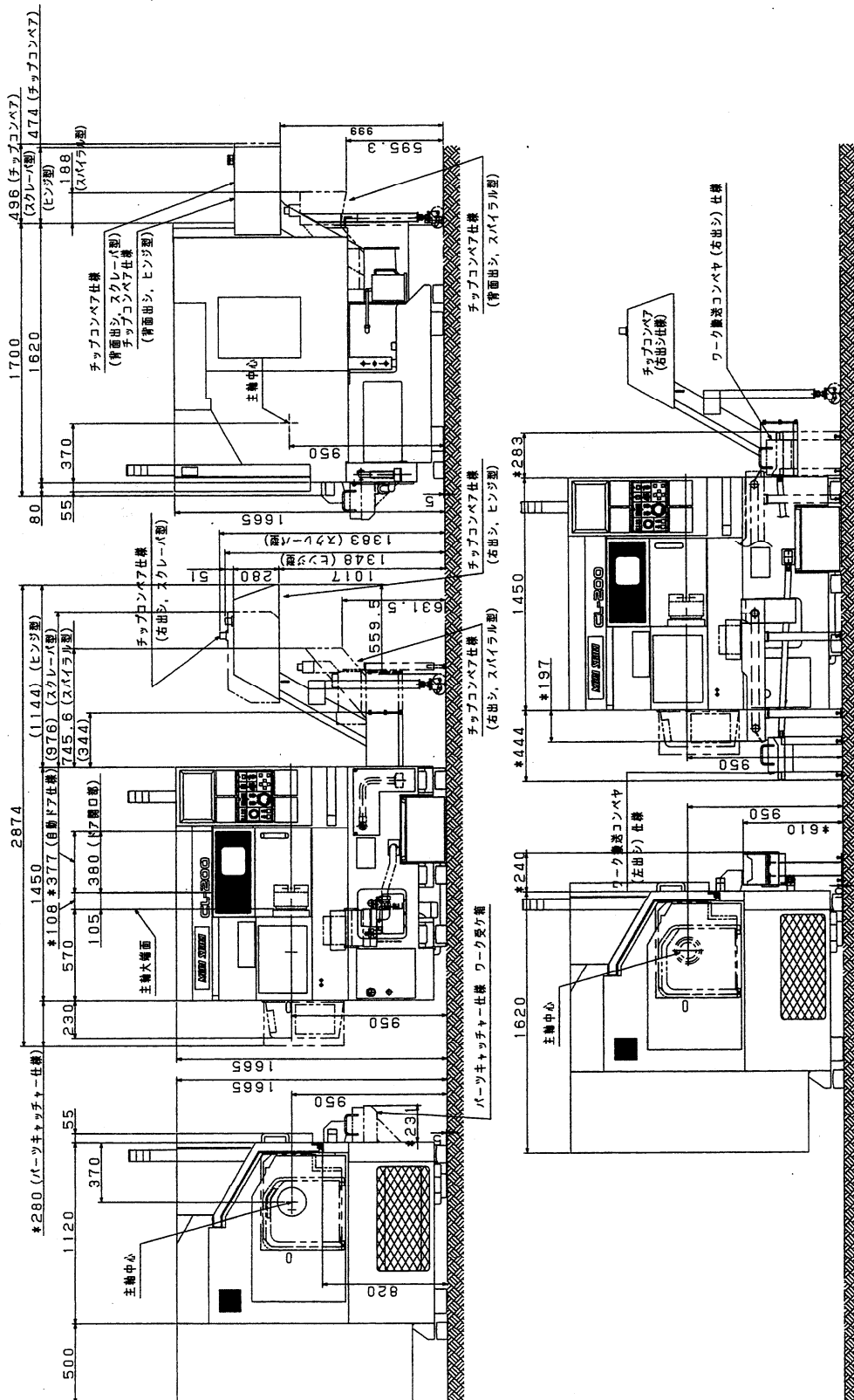
2. 姿図



この図には、機械の外観寸法が表示されています。
機械がスムーズに搬入、据付けができるか確認してください。

2.1 単体機仕様

2.1.1 CL-150,200



。*印ハ オプションヲ示ス。