

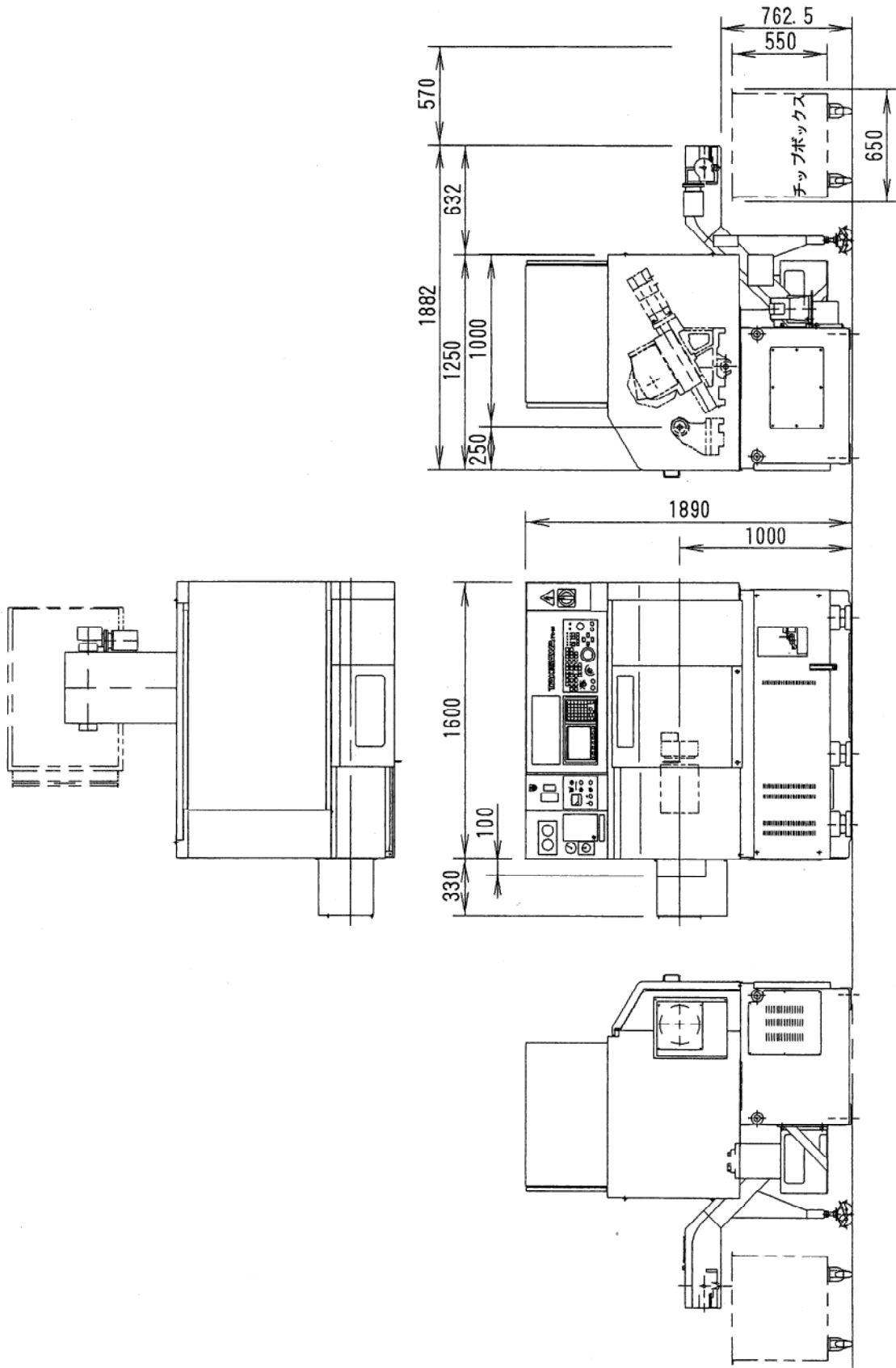
# 滝沢 NC旋盤 TC-20 (L3, T8)

## 5 機械の仕様

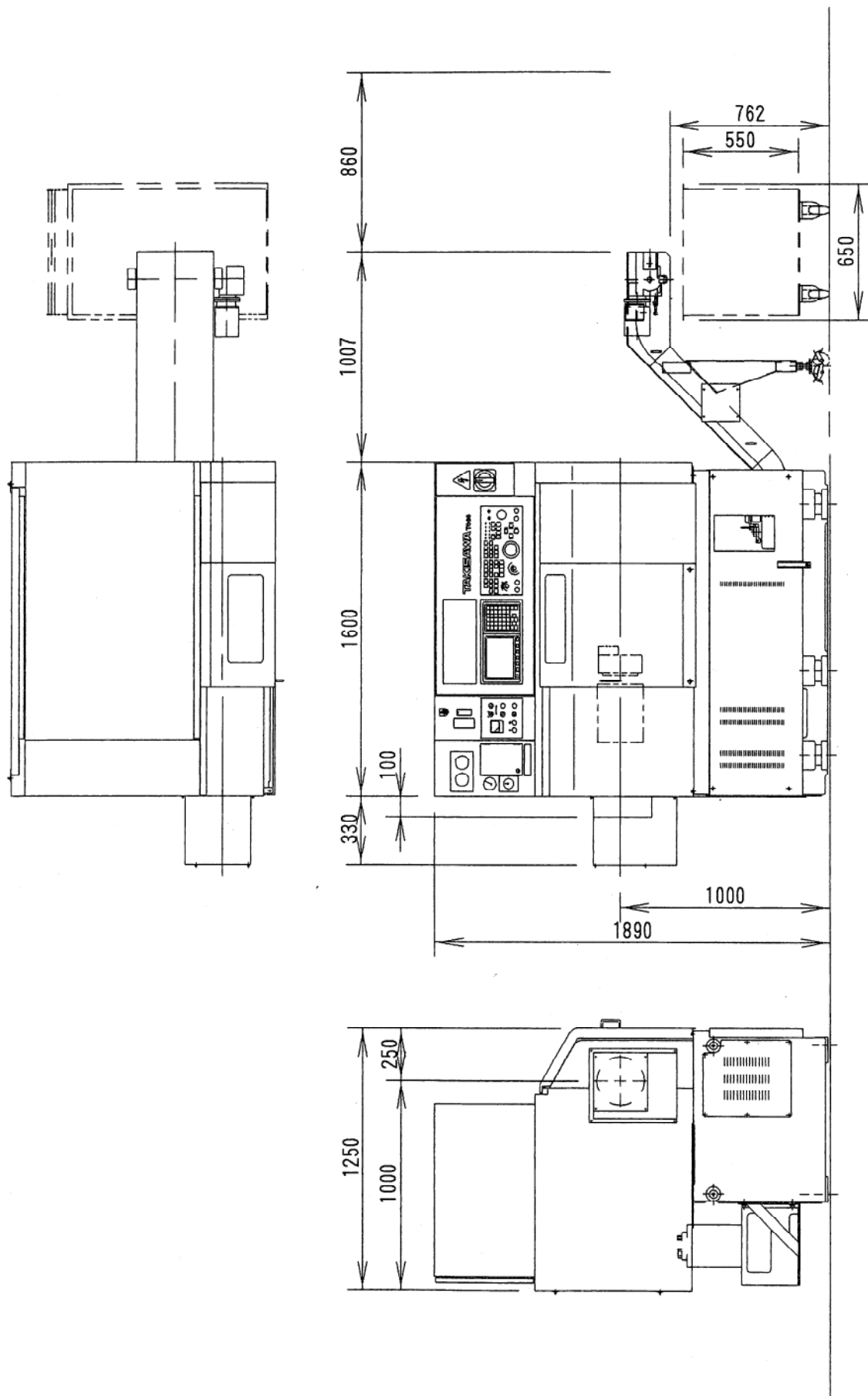
仕様項目		仕様	
A-0	能力/容量		
A-1	最大振り	420 mm	
A-2	標準加工径	225 mm (T8)	<del>170 mm (T12)</del>
A-3	最大加工径	250 mm (T8)	<del>220 mm (T12)</del>
A-4	最大加工長さ	307 mm (L3)	607 mm (L6)
B-0	移動量		
B-1	X軸移動量	140 mm	
B-2	Z軸移動量	370 mm (L3)	640 mm (L6)
C-0	主軸	低速タイプ	高速タイプ
C-1	主軸回転速度	2500 min <sup>-1</sup> 3200 min <sup>-1</sup> 4000 min <sup>-1</sup>	5000 min <sup>-1</sup> 6000 min <sup>-1</sup>
C-2	変速レンジ数	1 2 (Op. : 3200 min <sup>-1</sup> )	1
C-3	主軸端形式	JIS A2-6	φ140 mm (フラット)
C-4	主軸テーパの形式	φ75 mm ×1/20テーパ	φ56 mm ストレート
C-5	主軸軸受内径	φ100 mm	φ80 mm
C-6	主軸貫通穴径	φ63 mm	φ53 mm
D-0	刃物台	8角タイプ	12角タイプ (Op.)
D-1	刃物台の形式	8角ドラム	12角ドラム
D-2	工具取り付け本数	8本	12本
D-3	角バイトのシャンク部の高さ	25 mm	20 mm
D-4	ボーリングバーのシャンク	φ40 mm	φ25 mm

	仕様項目	仕様	
E-0	送り速度		
E-1	早送り速度	X: 20 m/min	Z: 24 m/min
E-2	切削送り量	X: 0.001~313 mm/rev (3200 min <sup>-1</sup> /αC電動機) Z: 0.001~313 mm/rev (3200 min <sup>-1</sup> /αC電動機)	
E-3	切削送り速度	X,Z: Max. 20 m/min	
F-0	心押し台(Op.)		
F-1	心押し台の移動量	175 mm(L3)	475 mm(L6)
F-2	心押し軸の直径	75 mm	
F-3	心押し軸のテーパ	MT No.4	
F-4	心押し軸の移動量	100 mm	
G-0	電動機		
G-1	主軸用電動機	5.5/7.5 kW	7.5/11 kW(Op.) 7.5/9 kW(広域: Op.)
G-2	送り軸用電動機	X: 1.4 kW	Z: 2.1 kW
G-3	油圧用電動機	1.5 kW	
G-4	切削剤用電動機	0.25 kW	0.4 kW(Op.)
G-5	チップコンベヤ用電動機 (Op.)	0.1 kW	
H-0	タンク容量		
H-1	油圧ユニットタンク	10 L(ダイキン)	40 L(カヤバ)
H-2	切削剤タンク	120 L(L3)	150 L(L6)
H-3	潤滑油タンク	4 L	
I-0	機械の大きさ		
I-1	機械の高さ	1890 mm	
I-2	所要面積	1600 mm×1250 mm(L3) 2065 mm×1250 mm(L6)	
I-3	機械の質量	2500 kg(L3)	3000 kg(L6)

# 7 組立図



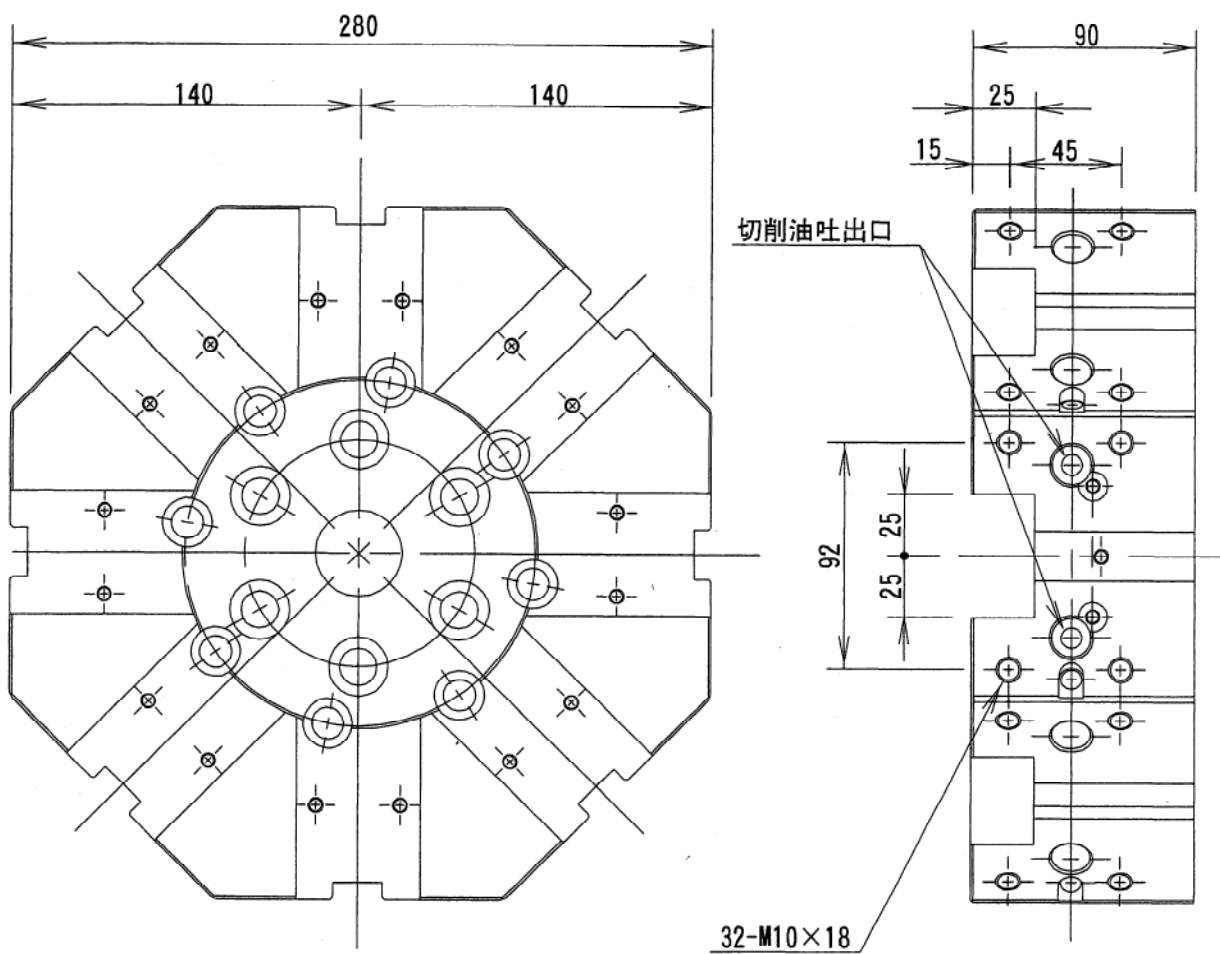
図A7-1① 組立図(L3, F-21TB, チップコンベンヤ後付け)



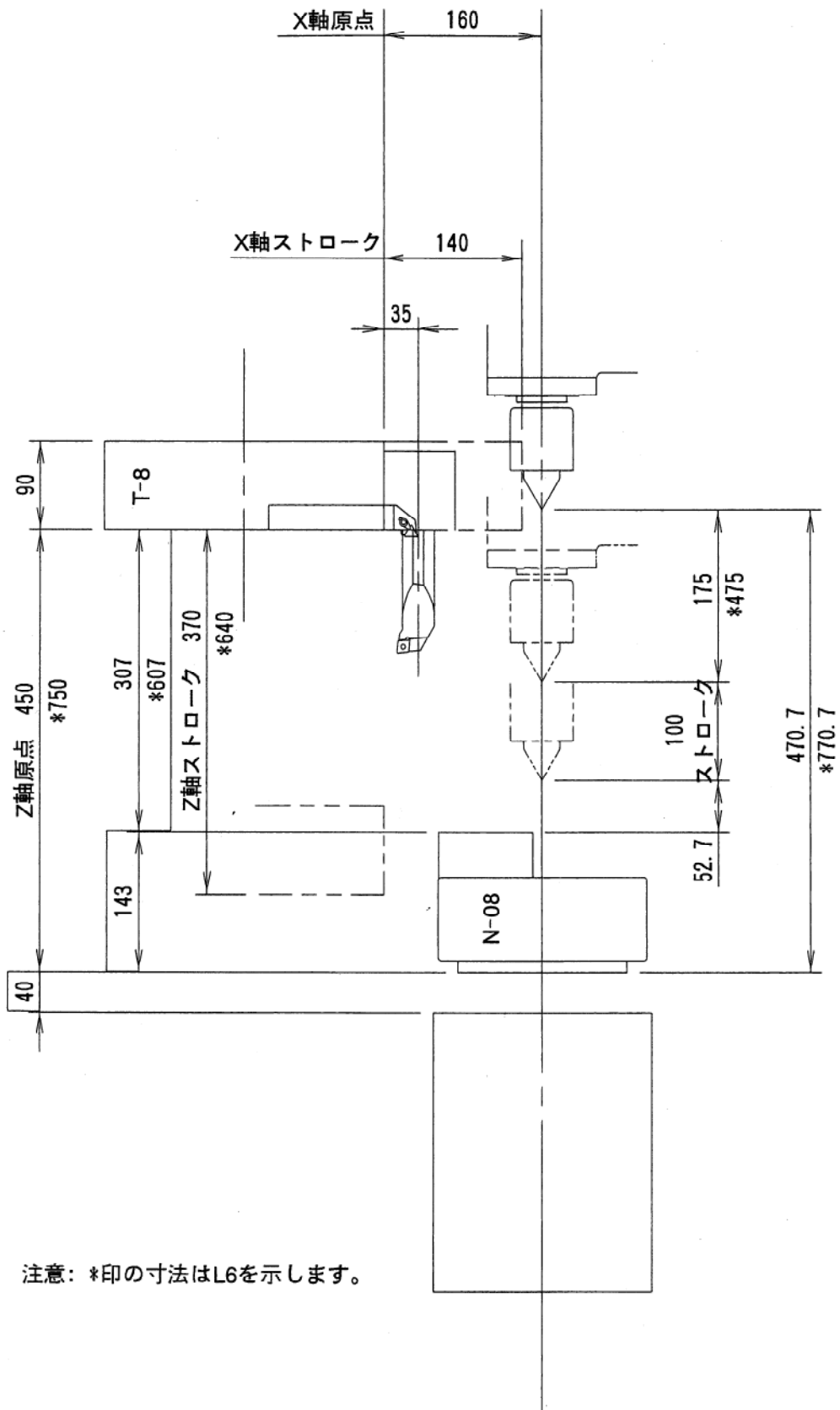
図A7-1© 組立図(L6, F-21TB, チップコンベンヤ横付け)

# 3-1 8角刃物台寸法図

LM21009-001B



## 2-1 8角刃物台移動量



注意: \*印の寸法はL6を示します。

# 7-1 8角刃物台ツール干涉図

