

1. 2 仕様

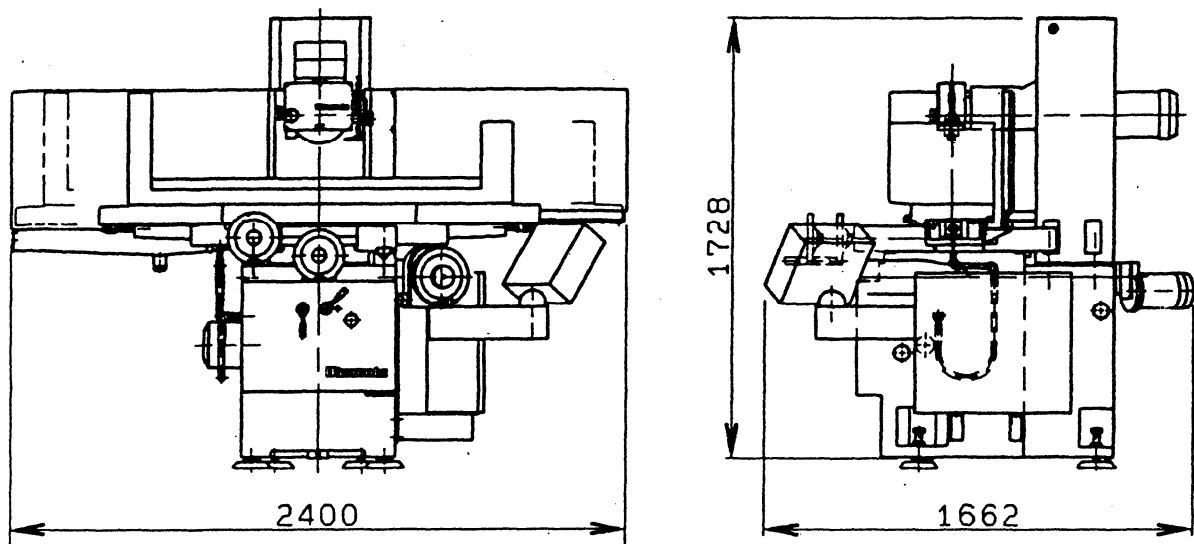
1. 2. 1 PSG-52EN の仕様

項 目		
容 量	テーブル作業面の大きさ(長さ×幅)	550×200 mm
	テーブルの移動量(手動:左右×前後)	650×230 mm
	テーブル上面から トイシ下面までの距離	205mmトイシ 47.5~397.5mm
	取付る標準チャックの寸法	500×200×70 mm
	工作物許容質量(チャックを含む)	200 kg
テーブル	T溝の幅×数	17×1 mm
	左右送りの速度(平均)	0.3~25 mm
	左右ハンドル1回転の送り量	47 mm
	前後手動送り	ハンドル1回転送り量 5.0 mm
		ダイヤル1目盛送り量 0.02 mm
	前後自動送り	間欠送り 0.5~12 mm
		連続送り 0.1~1.0m/min
トイシ頭	自動切込送り量(トラバース&プランジ)	0.002~0.03mm
	手動切込送り	ハンドル1回転送り量 0.5 mm
		ダイヤル1目盛送り量 0.002 mm
	スパークアウト回数	0~5 回
	上下速進速度(50HZ/60HZ)	400/480mm/min
トイシ	外径×幅×内径	φ205×19×φ50.8mm
	回転速度(50/60HZ)	3000/3600 min ⁻¹
電動機	トイシ軸用	1.5kW 2P
	油圧ポンプ用	0.75kW 4P
	上下速進用	0.4kW 4P
電 源	所要電源	3相200V 50/60HZ または220V 60HZ
	所要電力(特別付属のチャック、注水装置含む)	4.5 kVA
床面積 重 量	所要床面積	間 口 2400 mm
		奥 行 1662 mm
		高 さ 1728 mm
	機械質量	1500 kg

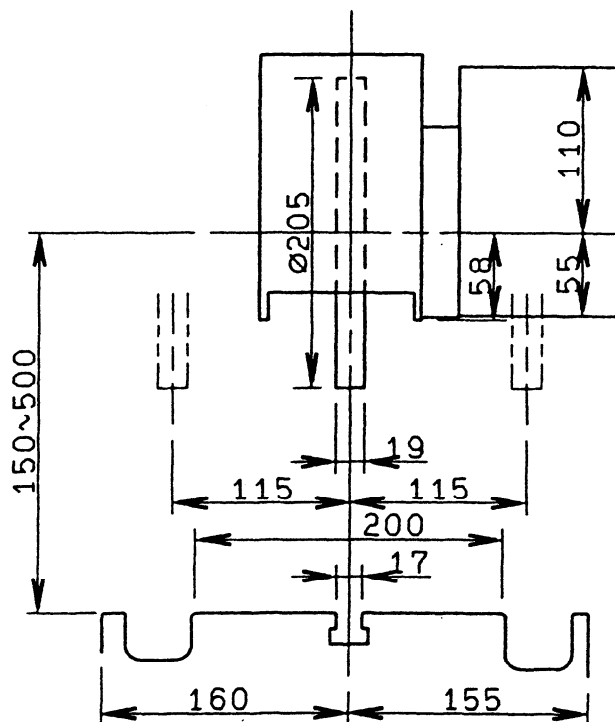


1.3 外形図、加工範囲図 52EN

外形図



加工範囲図



OKAMOTO MACHINE TOOL WORKS, LTD.
YOKOHAMA JAPAN