

## マザック NC旋盤 SQT-15MY

## 1章 機械本体の標準データ

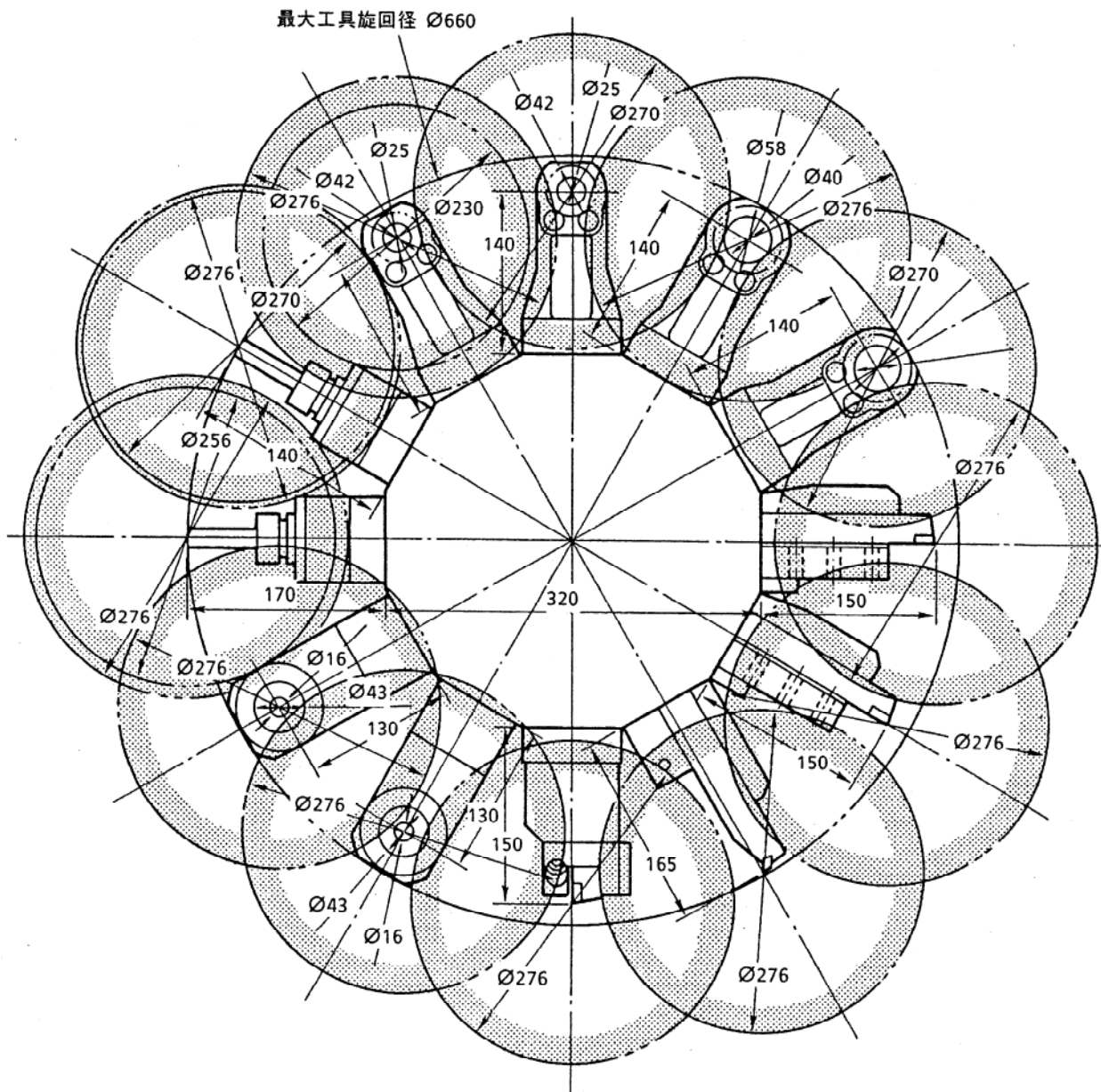
## 1-1 本機の主な仕様

項目			単位	容量	
				15MY	18MY
能力・容量	チャック・サイズ		inch	ø8	ø10
	最大スイング		mm	ø531	
	標準加工径		mm	ø276	
	最大加工径		mm	ø300	
	棒材作業能力		mm	ø51	ø64
	主軸端と刃物台端面の距離		mm	125～745	
	最大加工長さ		mm	576	565
	最大支持重量		kg	100(チャックワーク) 150(シャフトワーク)	
主軸	主軸回転速度	チャック無	min <sup>-1</sup>	35～4500	35～4000
		チャック付		35～4500	35～3500
	加減速時間		sec	2.3	2.4
	主軸貫通穴径		mm	ø61	ø76
	モータ出力(30分)		kW	15(OP.18.5)	18.5
	最大トルク		kgm	25.2(OP.33)	33
心押台	心押軸穴型式		MT	5	
	移動量(心押台/心押軸)		mm	400/150	
	最大推力		kg	700	

## 1章 機械本体の標準データ

項目			単位	容量	
				15MY	18MY
刃物台	工具本数 (ミル本数)		本	12 (12ミル)	
	工具サイズ	旋削外径	mm	□25	
		旋削内径		ø40	
		回転ドリル		ø14	
		回転タップ		M12	
		回転エンドミル		ø20	
	割出し時間	one/full	sec	0.5/1.4	
	ミル回転数		min <sup>-1</sup>	3000	
	ミル軸モータ出力 (10分)		kW	3.7	
	ミル軸最大トルク		kgm	3.6	
送り軸	早送り速度	X/Z/Y	m/min	30/30/12	
		C	min <sup>-1</sup>	400	100
	早送り時定数	X/Z/Y	msec	95/95/80	
	移動量	X	mm	180 (175 + 5)	
		Z		620(430 + 190)	
		Y		100 (50 + 50)	
その他	クーラント・タンク		L	210	
	電源容量		kVA	39.6	49.2
総合	大きさ	心高	mm	1020	
		全長		3115	3160
		全幅		1775	
		全高		2140	
	フロア・スペース		m <sup>2</sup>	5.5	5.6
	機械重量		kg	5150	

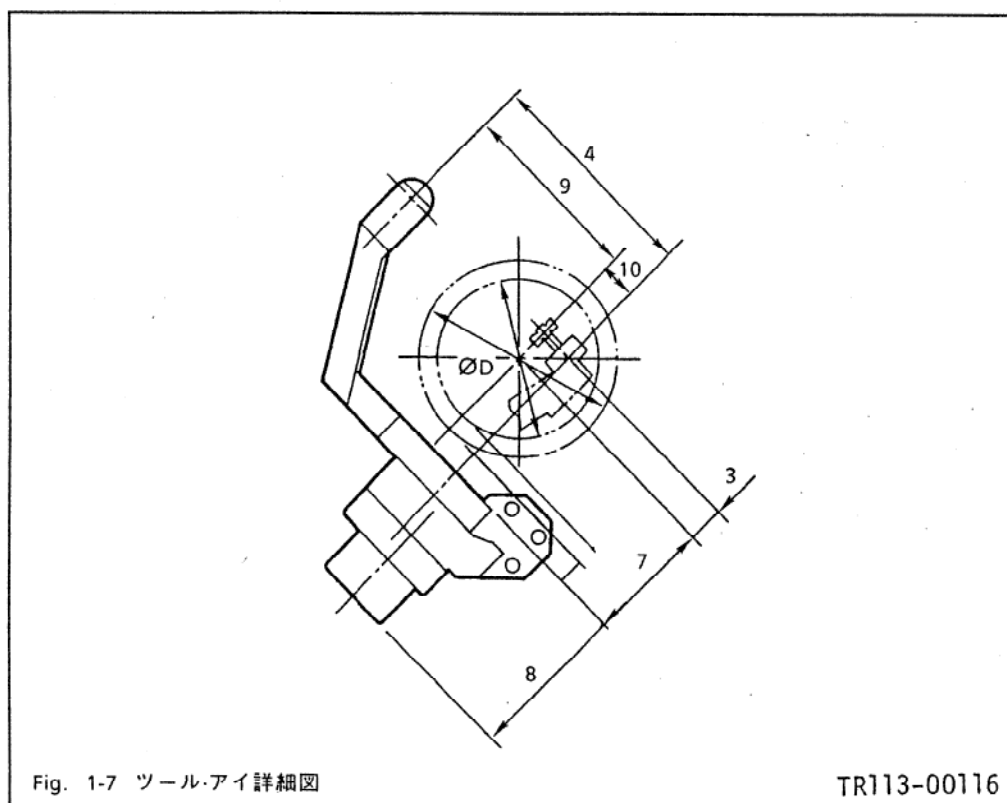
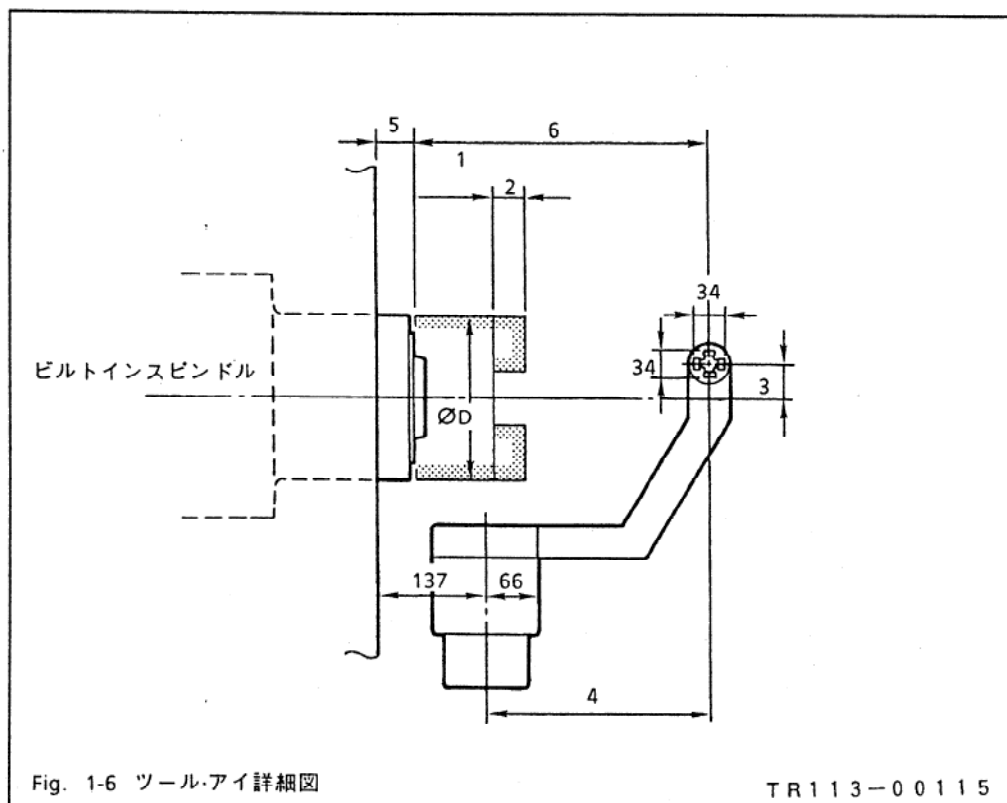
## 第1工程



※ 標準加工径とは、刃物台において、内径と外径切削工具が交互に取付けられたフルツリーリングの状態で、標準外径バイトホルダに取付けられた工具が、ワークの端面の中心部を加工するとき、最も接近するホルダ、工具、スリーブなどに干渉しない最大径のことです。

TR 113-00202

## 1-5 チャックとツールアイの関係図

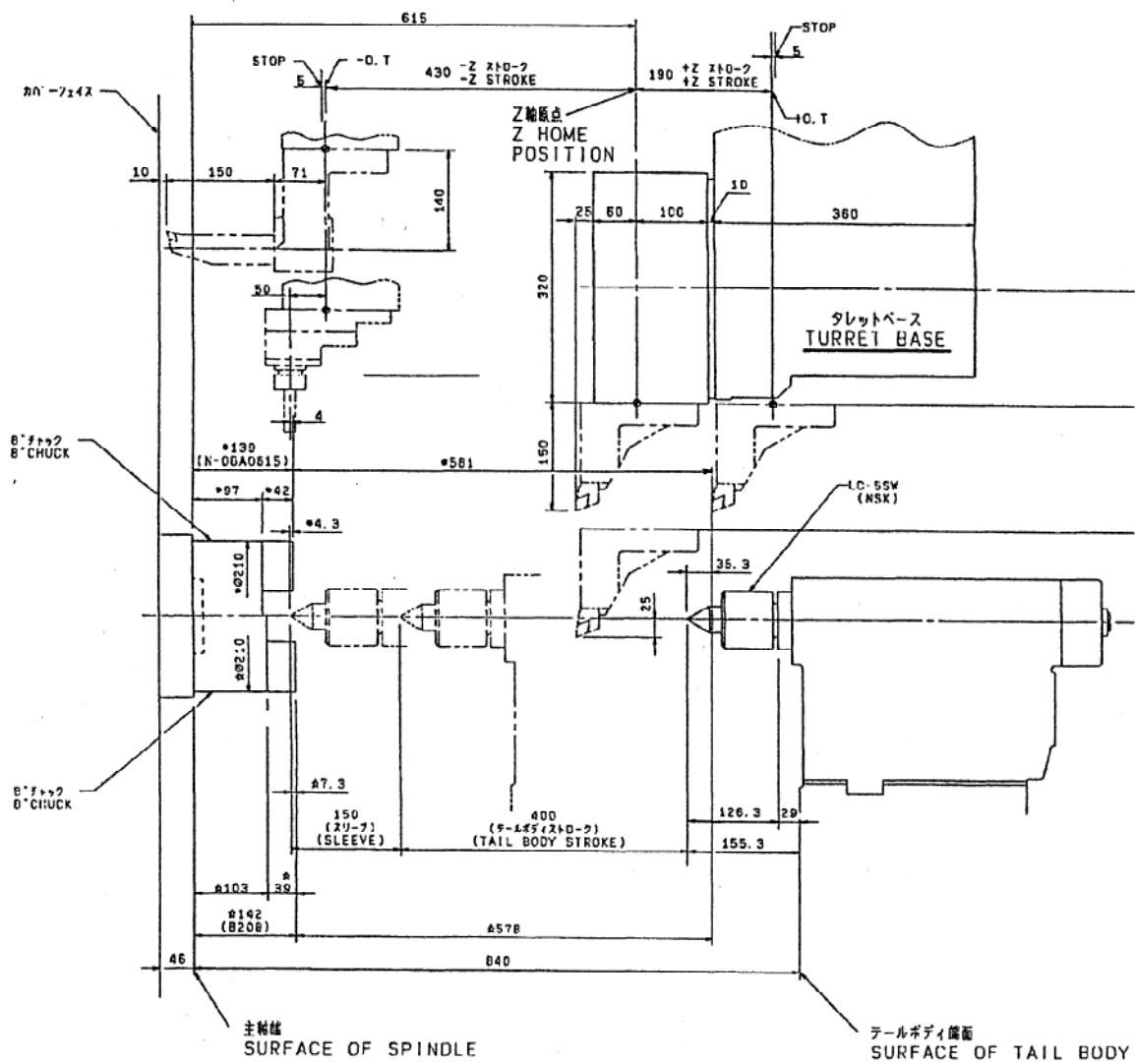


(単位 : mm)

No.	機 種 名 称	15MY	18MY
øD	チャック径	ø210	ø254
1	チャック長さ	142	163
2	爪の高さ	39	43
3		45	45
4		285	285
5		46	46
6		376	376
7		164	164
8		207.5	207.5
9		240	240
10		45	45

## 1-3 ストローク線図

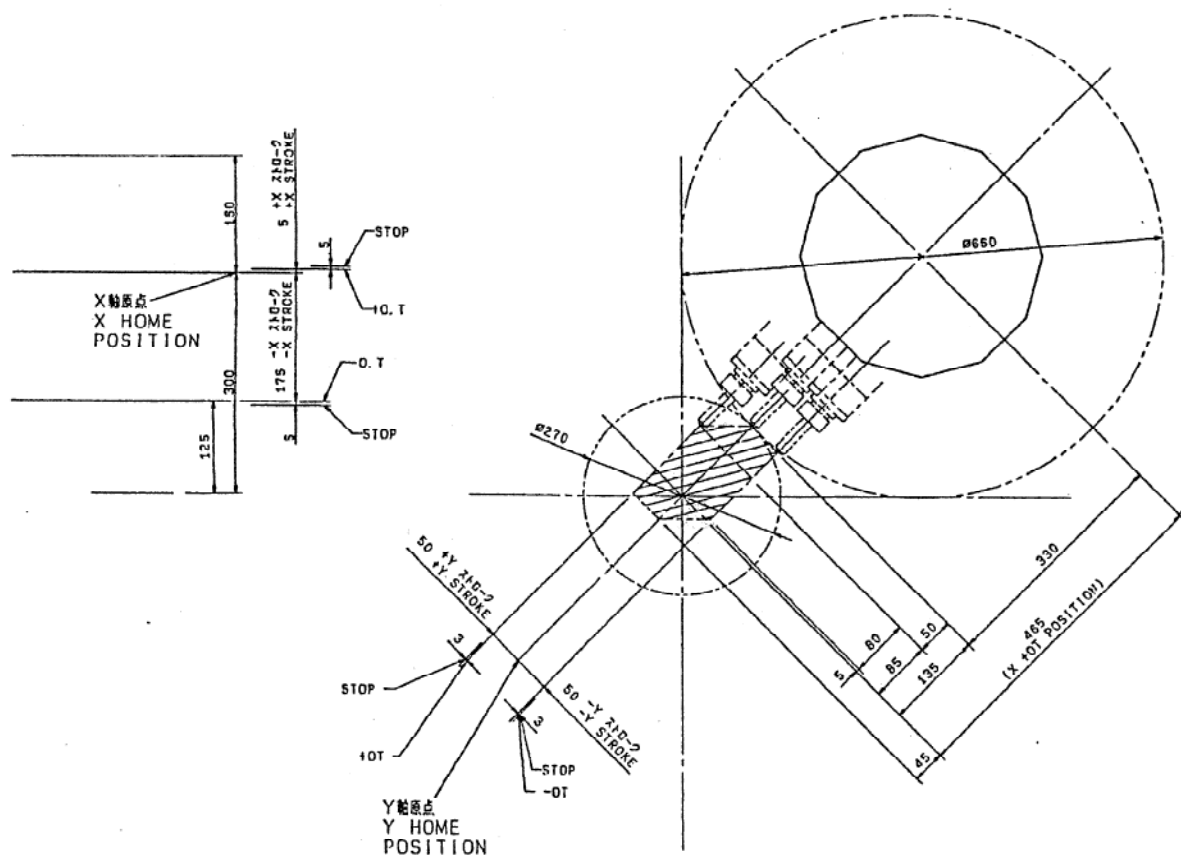
SQ 15MY



TR113-01238

Fig. 1-3 ストローク線図 (単位: mm)

## 1章 機械本体の標準データ



\*:SQ 15MY (N-08A0615)  
 ☆:SQ 15MY (B208)

MT. #5 テールストック  
 MT. #5 TAIL STOCK

SQ 15MY DOM/EX MM

## 1-2 主軸端の形状

SQ 15MY

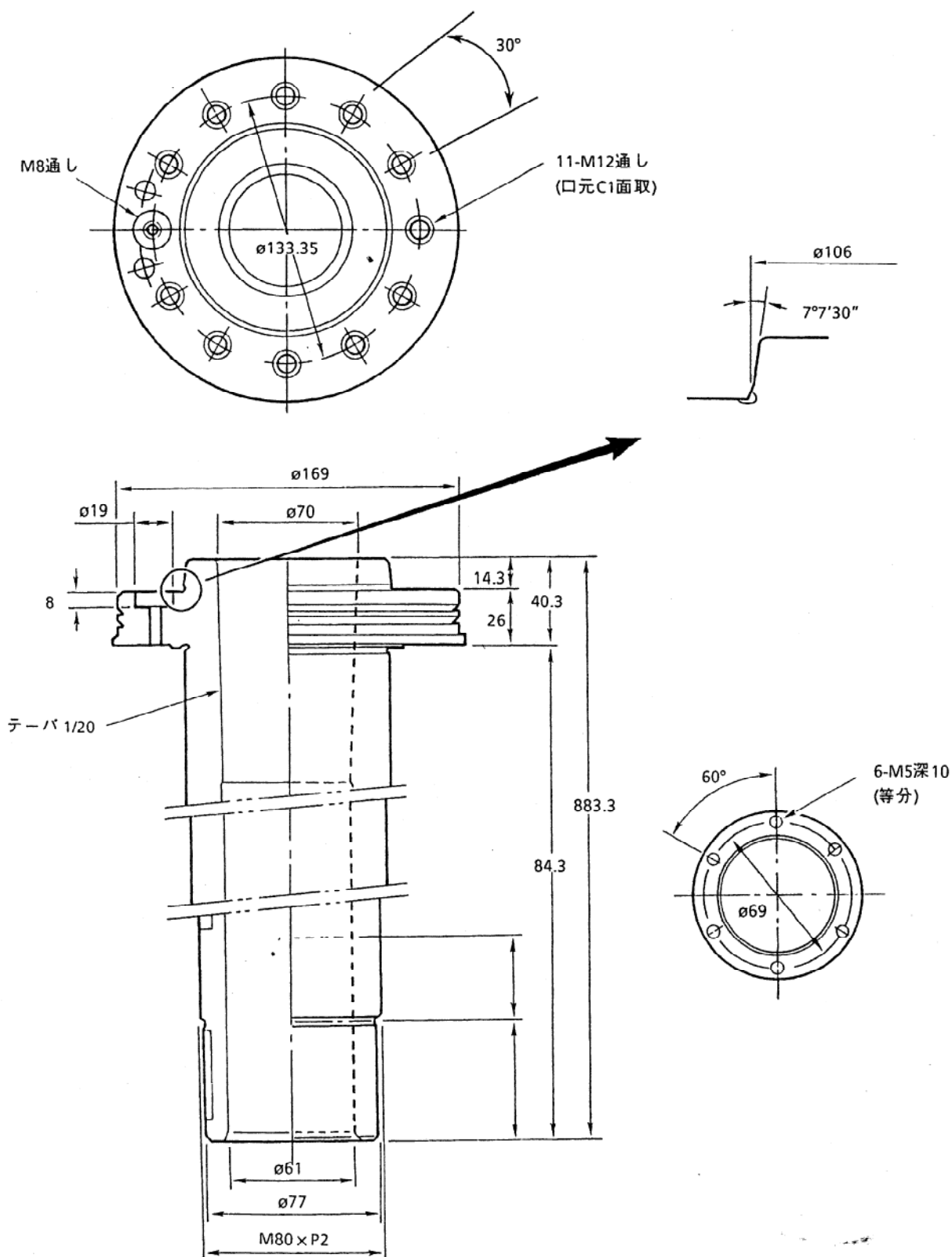


Fig. 1-1 主軸端図

TR113-00667