

2. 本機仕様

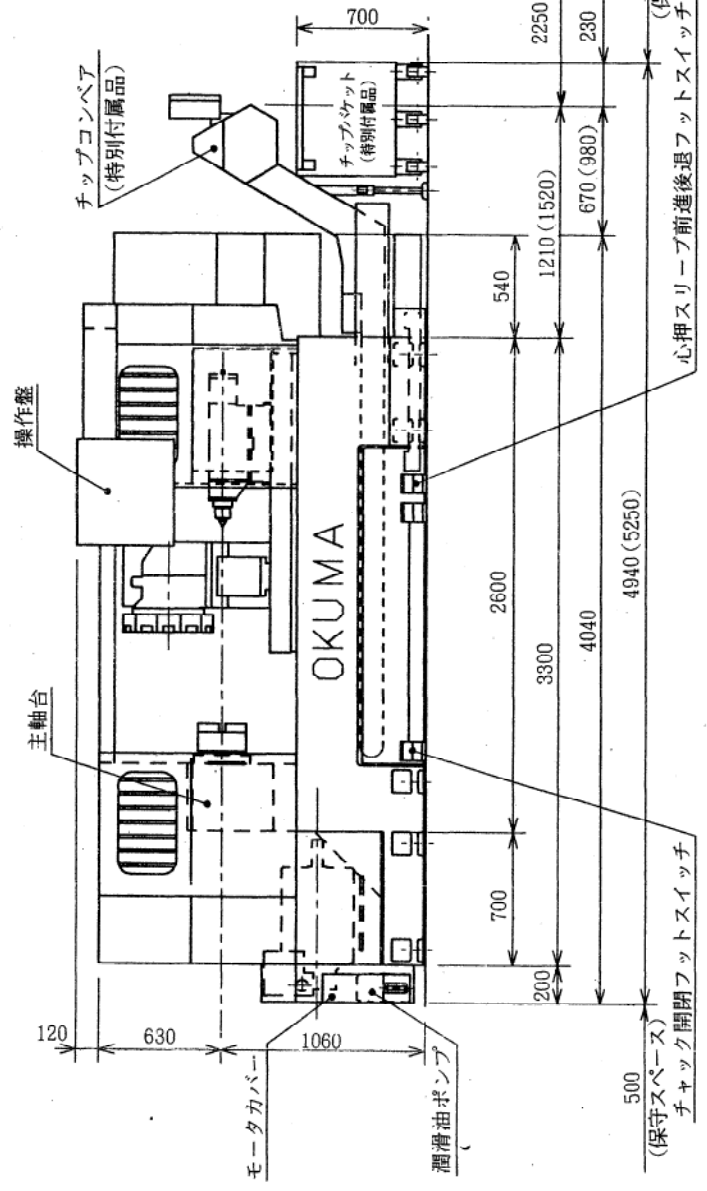
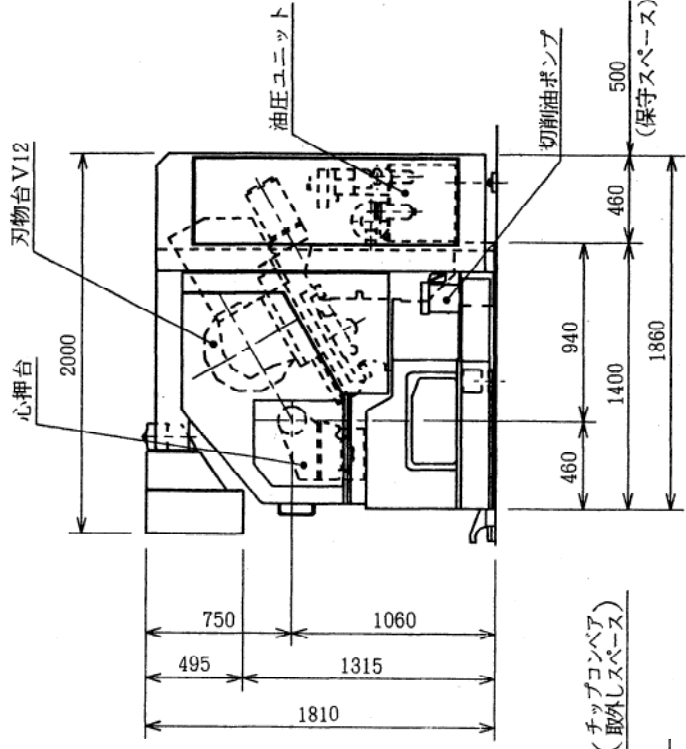
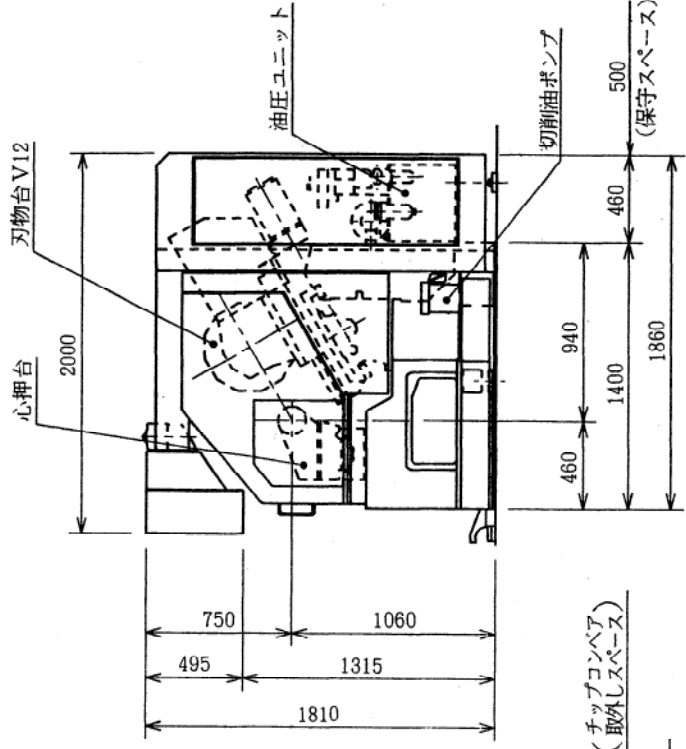
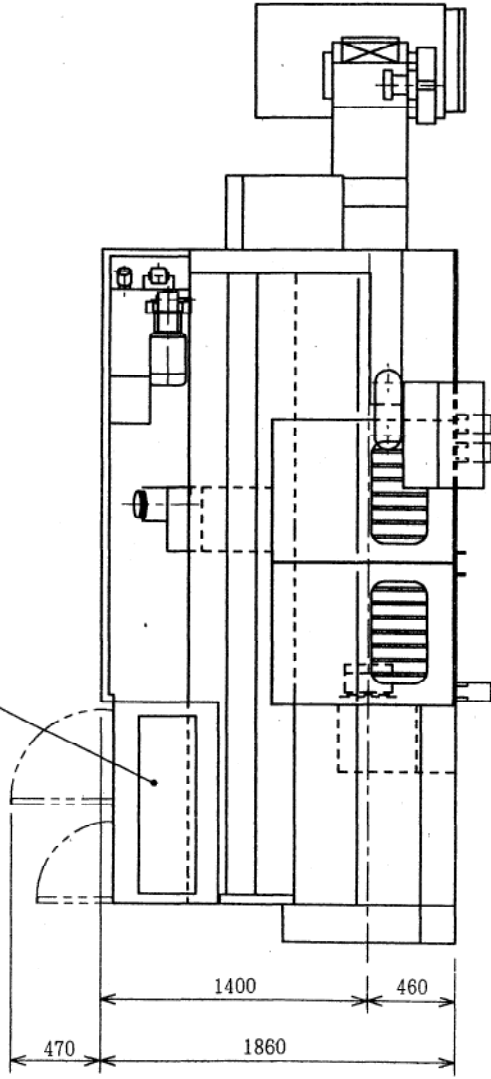
オークマ NC旋盤 LB-25 (1SC, 1250)

2 - 1 仕様一覧

			LB 2 5 1 S T		LB 2 5 1 S C	
称		呼	360×300		360×650	360 ×1, 250
制		御 軸 数	2		2	
ベ ッ ト 上 の 振 り		mm	480			
加工しうる最大径×最大長		mm	360×300		360×650	360 ×1, 250
主 軸	主 軸 径	mm	φ 120			
	貫 通 穴 径	mm	φ 80			
	主 軸 端 形 状		JIS A2-8			
	主 軸 テ ー パ 穴		φ 90, $\frac{1}{10}$			
	主 軸 回 転 数 範 囲	rpm	65~3500			
	主 軸 回 転 数 変 速 段 数		無 段			
往 復 台 (Z 軸)	移 動 距 離	mm	670		1, 270	
	自 動 送 り 速 度	mm / rev	0.01~1, 000.00			
	早 送 り 速 度	mm / min	15, 000			
横 送 り 台 (X 軸)	移 動 距 離	mm	185+45			
	自 動 送 り 速 度	mm / rev	0.01~1, 000.00			
	早 送 り 速 度	mm / min	12, 000			

			LB25 1ST		LB25 1SC	
刃物台	刃物台 (V12刃物台)		工具数 12			
	外径バイト Shank 内径 寸法 工具 Shank 径	mm	<div>25×25 φ40</div>			
ベツト	摺動面長	mm	1,370		1,970	
	摺動面幅	mm	460			
油圧心押台	心押軸の直径	mm	—		φ100	
	心押軸のテーパ穴		—		M. TNo. 5	
	心押軸の移動量	mm	—		120	
電動機	主軸動機	KW	AC11/15 (30分／連続)			
	Z軸モータ	KW	3.7			
	X軸モータ	KW	2			
	油圧ユニットモータ	KW	1.5			
	切削液ポンプモータ	KW	0.25 タンク容量 105 ℓ		0.25 タンク容量 160 ℓ	
油圧ユニット	タンク容量	ℓ	40			
	圧力調整範囲	mm／cm ²	max 30			
所要床面積		mm	1,810×3,440		1,810× 3,440	1,860× 4,040
本機正味重量		約 kg	5,500		5,800	7,000

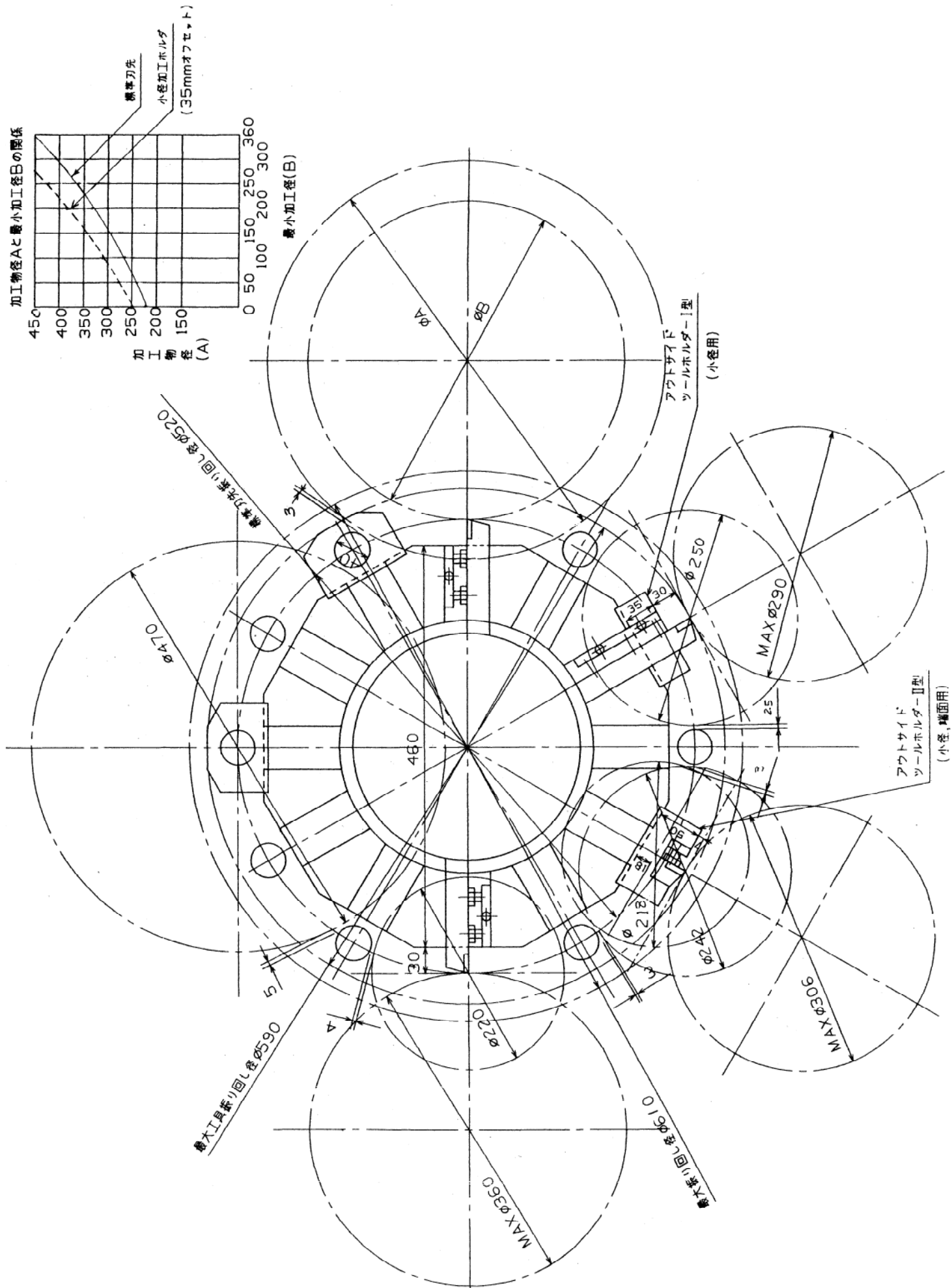
NC装置 (OSP 5000 L-G)



付図 2-2 心間 1250 仕様図

() 寸法はチップコンベアHタイプ

付図 7 - 4 ツール干渉図



() 寸法 1 2 5 0

