

第1章 概要

MJ11-072

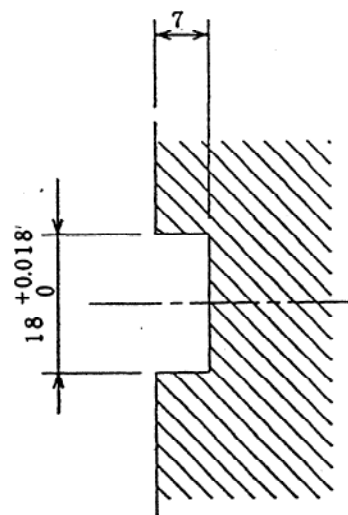
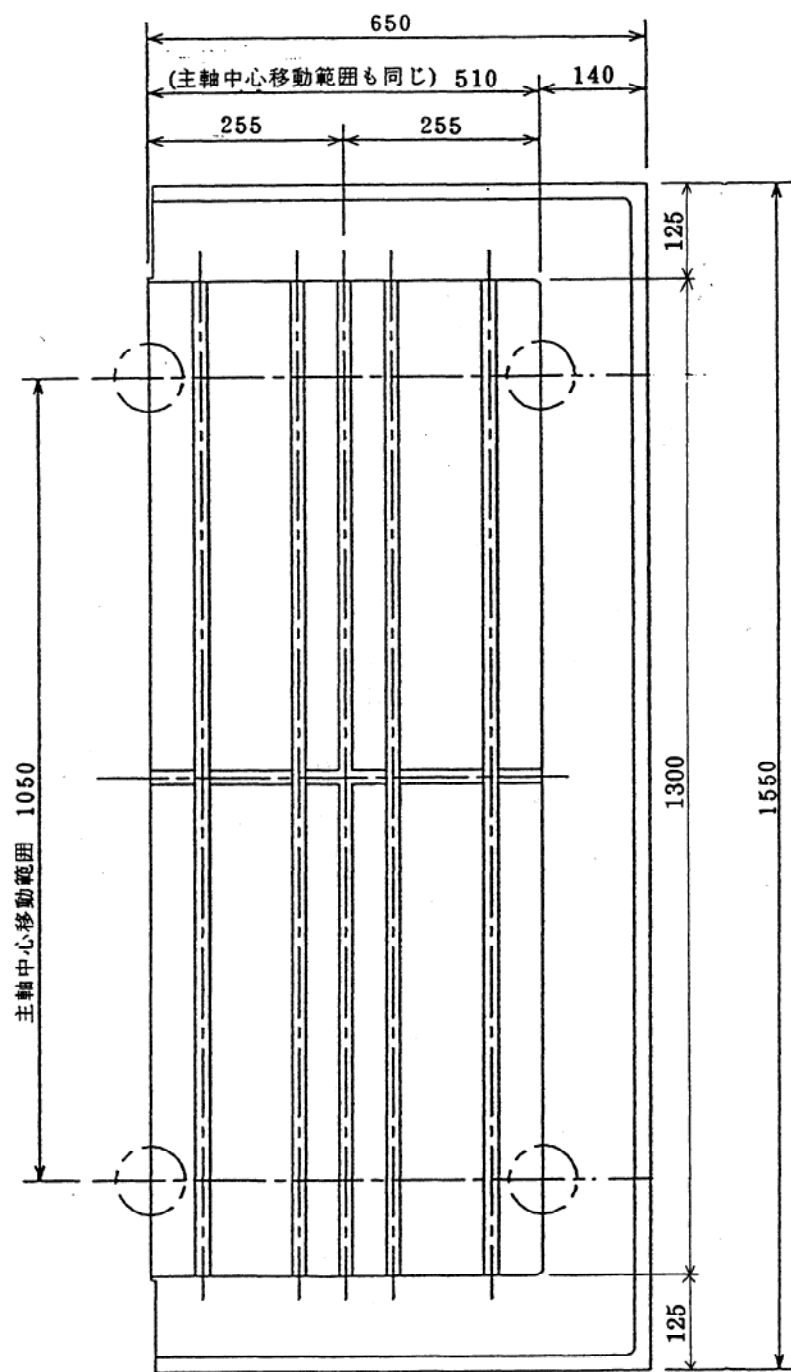
1. 機械仕様

1-1. 機械仕様 (20/32本ATC)

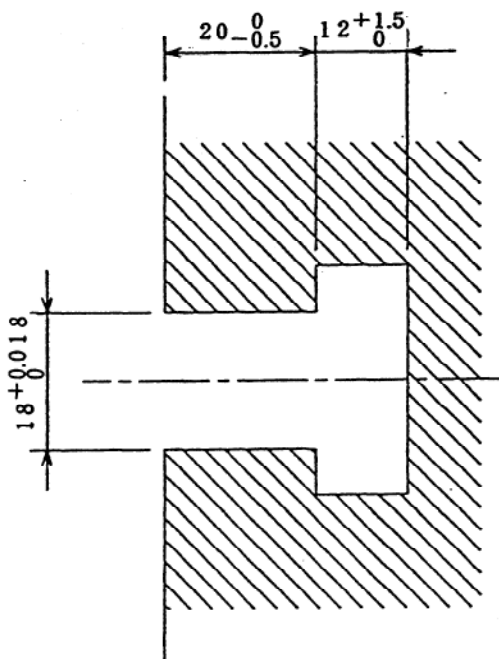
[]はMC-50VA-HS

		MC-50VA	
	有効テーブル寸法	mm	1300×510
移動量	X軸移動量(テーブル左右)	mm	1050
	Y軸移動量(サドル前後)	mm	510
	Z軸移動量(主軸頭上下)	mm	560
	テーブル上面から主軸端面までの距離	mm	200～760
	コラム前面から主軸中心線までの距離	mm	560
テーブル	テーブル作業面の大きさ	mm	1550×650
	テーブル最大積載質量	kg	1000
	テーブル上面の形状		18mm T溝 4本 125mmピッチ
	テーブル上面からベッド底面までの距離	mm	800
主軸	主軸回転速度範囲	min ⁻¹ {rpm}	10～5000 [45～10000]
	主軸速度変換数		無段 S4桁直接指令 [無段 S5桁直接指令]
	主軸テーパ穴		7/24テーパ No.50
	主軸軸受内径	mm	100
送り速度	早送り速度 (X,Y,Z)	mm/min	X、Y軸：15000 Z軸：13000
	切削送り速度 (X,Y,Z)	mm/min	1～10000
	平均連続切削送り速度 (X,Y,Z)	mm/min	1～2000
A T C	ツールシャンク形式		MAS、BT50
	ブルスタッド形式		MAS、P50 T-2 (60°)
	工具収納本数	本	20本 (オプション32本)
	工具最大径 (隣接)	mm	Ø135
	工具最大径 (隣接工具なし)	mm	正面フライス：Ø230(8°R) ボーリング：Ø300
	工具最大長さ	mm	400
	工具最大質量	kg	20
	工具選択方式		メモリランダム
電動機	主軸用電動機	kW	15/11 (30分/連続) VAC [22/15/11 (10分/30分/連続) AC]
	送り軸用電動機(X軸)	kW	AC3.6 サーボモータ
	送り軸用電動機(Y軸)	kW	AC3.6 サーボモータ
	送り軸用電動機(Z軸)	kW	AC4.8 サーボモータ
	油圧用電動機	kW	3.7
機械の大きさ	機械の高さ	mm	3115
	所要床面の大きさ (本機のみ)	mm	4175×3890
	機械質量(数値制御装置を含む)	kg	8200 (8400)

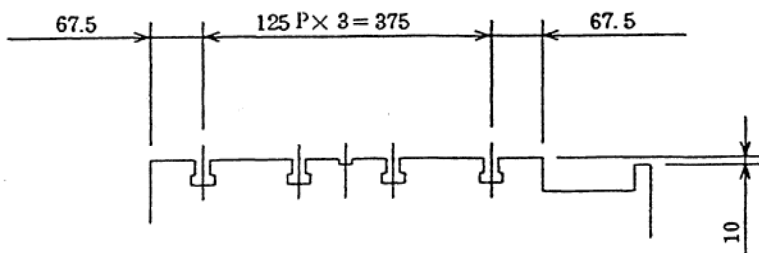
4. テーブル寸法図 (MC-50VA)



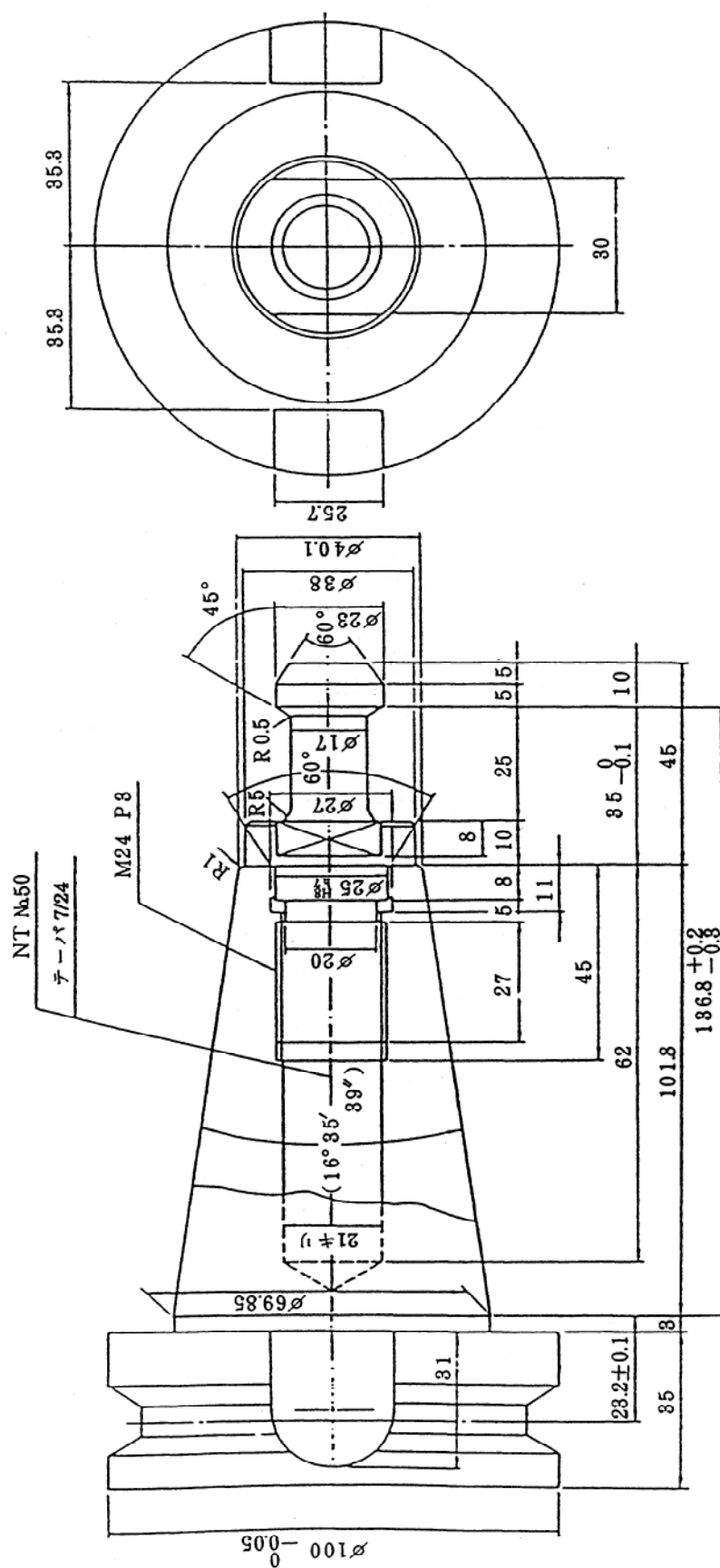
中央基準ミゾ詳細



Tミゾ詳細

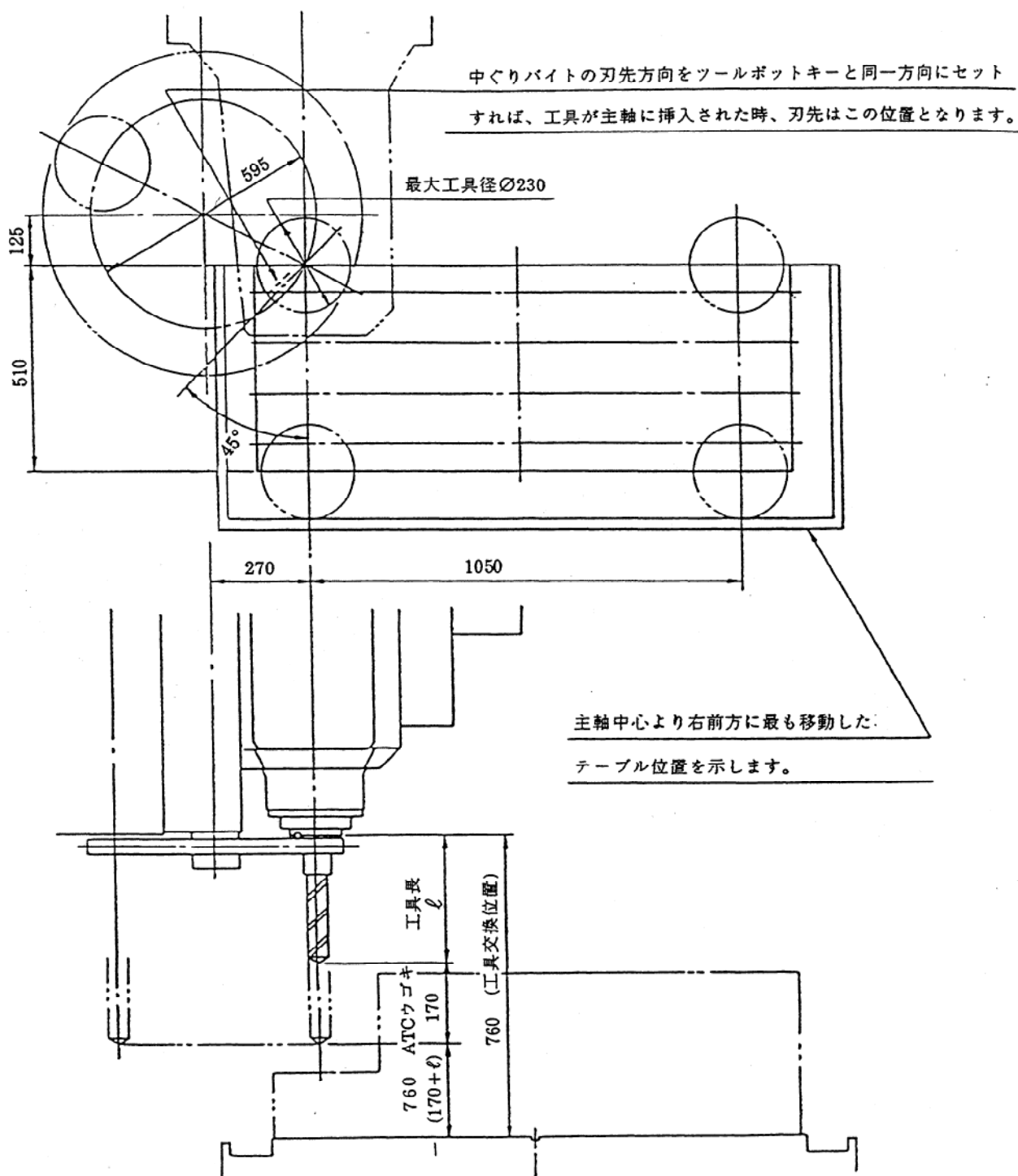


2-2. 工具シャンク、プルスタッド寸法図 (MAS1)



注) 1. アーバ頭部形状は MAS(403-1982)BT50規格寸法を御参考下さい。
2. プルスタツドの形状は MAS(407-1982)P50TY型規格寸法を御参考下さい。

3-7. 工具干渉図 (4/5)



備考: 工具交換時に主軸からの工具の抜取り、差込みおよび交換アームの旋回により上図のように交換領域を必要としますので、加工物の干渉に注意して下さい。

3-4. 工具干渉図 (1/5)

20本ATC

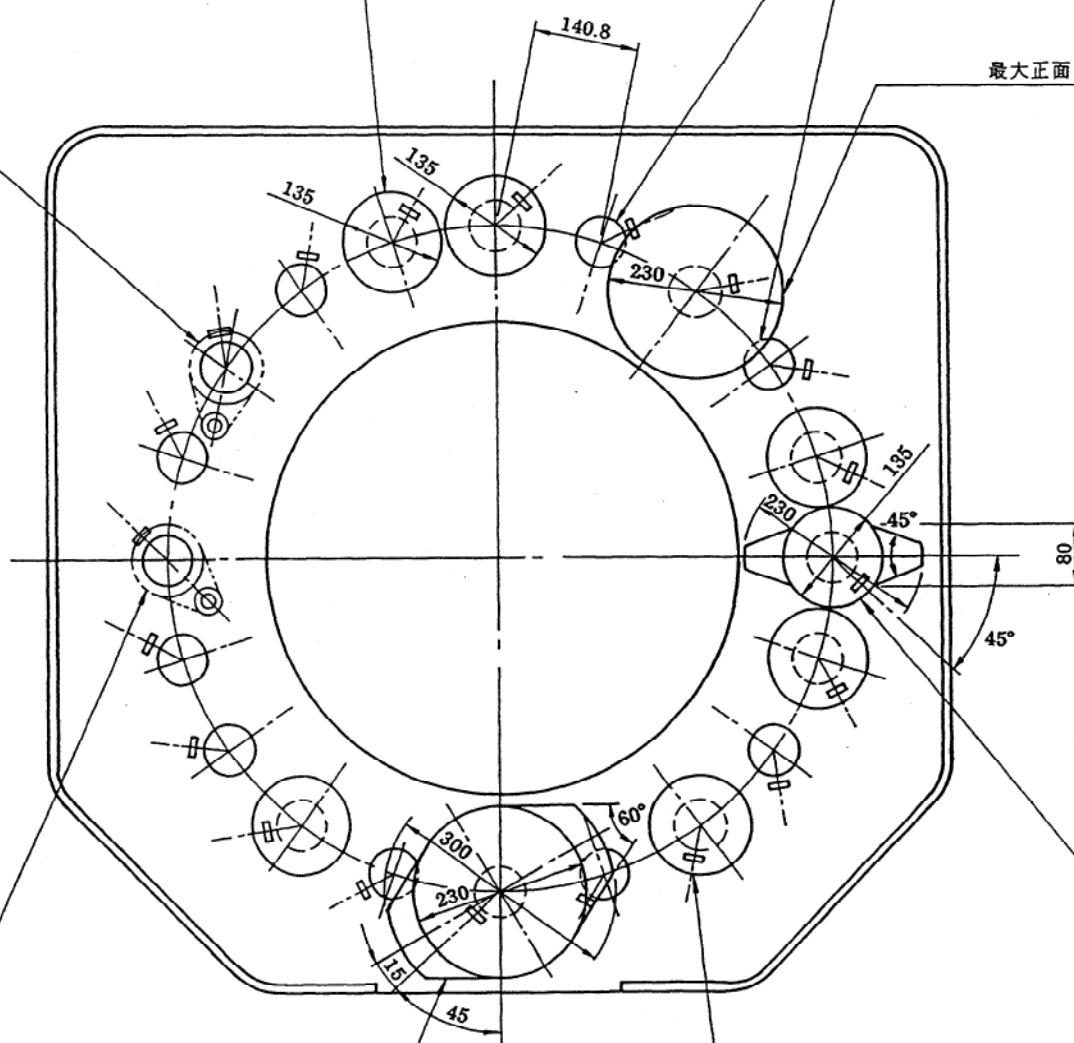
エアブロー用アダプター(特別仕様)

本図の様に向きをセットします。両隣の
ポットを空にして、大径工具指令が必要
です。

工具径が $\phi 135$ 以下であれば他の工具との干渉
はありません。

$\phi 135$ を越える工具を使用する時は、
両隣のポットを空にして下さい。
(大径工具指令が必要です)

最大正面フライス径8R



オイルホールドリル用アダプター(特別仕様)

本図の様に向きをセットします。両隣の
ポットを空にして、大径工具指令が必要です。

ツールポットのキー位置

両隣のポットを空にした場合、バーの
外径が $\phi 230$ 以下であれば、この範囲に
刃先外径 $\phi 300$ までのボーリングバーが
使用できます。

両隣の工具径が $\phi 135$ 以下で、かつ
バーの外径が $\phi 135$ 以下のボーリング
バーであれば刃先外径 $\phi 230$ まで隣接
使用できます。

2. 全体寸法図

2-1. 全体寸法図 MC-50VA (20本ATC)

