

ファナック ロボドリル α-T21iD, DL

A. 主な仕様

付録

B-85024JA/02

項 目		仕 様		
		α-T21iDS	α-T21iD	α-T21iDL
移動量	X 軸移動量（テーブル左右）	300mm	500mm	700mm
	Y 軸移動量（サドル前後）	300+100mm	400mm	
	Z 軸移動量（主軸頭上下）	330mm		
	テーブル上面から主軸端面までの距離	150～480mm		
	コラム前面から主軸中心線までの距離	400mm		
テーブル	テーブル作業面の大きさ	630mm×330mm	650mm×400mm	850mm×410mm
	テーブルの最大積載質量	150kg （均一荷重）	250kg （均一荷重）	250kg （均一荷重）
	テーブル上面の形状	14mmT 溝 3 本 125mm ピッチ		
主軸	主軸回転速度	100～10000min ⁻¹		
	主軸テーパ穴	7/24 テーパ№.30		
送り速度	早送り速度	(X,Y,Z) 54000 mm/min		
	切削送り速度	1～30000mm/min		
タレット装置	工具交換方式	タレット式（主軸単独作動方式）		
	ツールシャンク形状	MAS BT30		
	プルスタッド形式	MAS P30T-1（45°）		
	工具収納本数	21 本		
	工具最大径	テーパゲージ面からの距離／最大径 0～28mm/50mm 34～120mm/80mm 120～250mm/40mm(工具重量 3kg 選択のとき 80mm)		
	工具最大長さ	190mm ^{*1}	250mm ^{*1}	
	工具選択方式	ランダム近回り方式		
	工具最大質量	最大 2kg／本 （総質量：23kg）	または	最大 3kg／本 （総質量：33kg）
電動機	主軸用電動機	FANUC AC SPINDLE MOTOR 5.5kW（10 分定格）/3.7kW（連続定格）		
	送り軸用電動機	FANUC AC SERVO MOTOR MODEL α8 /4000is X, Y, Z: α8 /4000is (2.0KW)		
所要動力源	電源	AC200～220V+10～-15% 3 相 50/60Hz±1Hz 10kVA		
	空気圧源	0.35～0.5MPa（但し、ゲージ圧）（0.5MPa の推奨） 0.15m ³ /min（150L/min）（大気圧下流量）		
機械の大きさ	機械の高さ	2236±10mm		
	所要床面の大きさ	995mm×2185mm	1565mm×2015mm	2115mm×2015mm
	機械質量（数値制御装置を含む）	約 1950kg	約 2000kg	約 2100kg
精度 (JIS B 6201 による)	位置決め精度	0.006 mm/300mm		
	繰返し位置決め精度	±0.002mm		
保守・安全	スブラッシュガード	全閉形（ドア開閉：手動）		
		電磁ドアロック機構付		
制御装置		FANUC Series 16i-MB		
制御軸	制御軸	3 軸：X, Y, Z 軸		
	同時制御軸数	3 軸：XYZ および 2 軸：XY, YZ, ZX		

*1 仕様により異なります。

B.1 機械外観および寸法

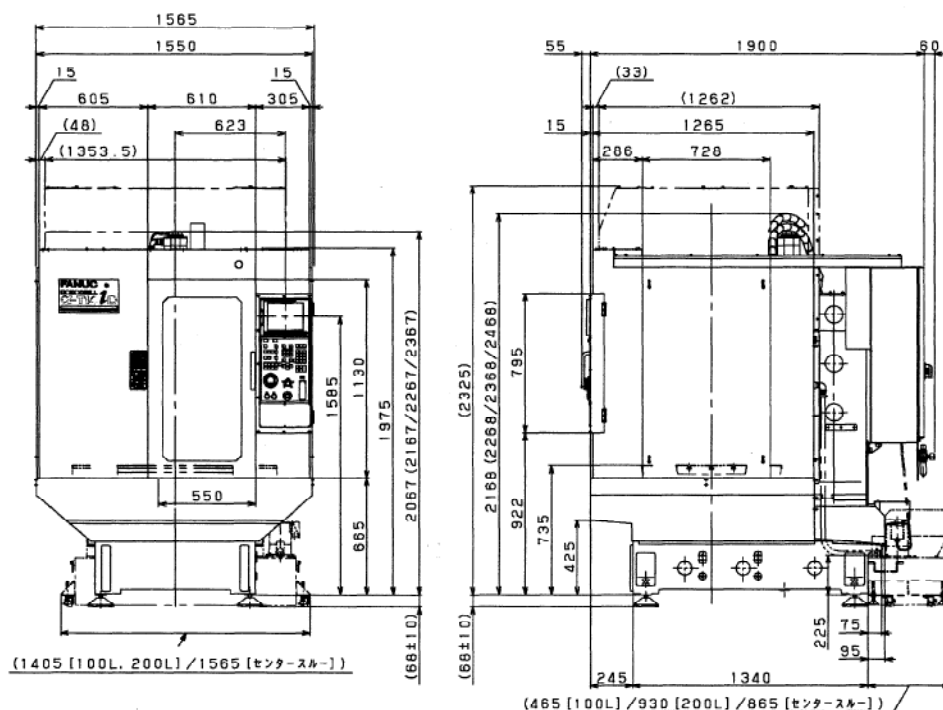


図 B.1(a) 機械外観および寸法 (α-T14/21iD)

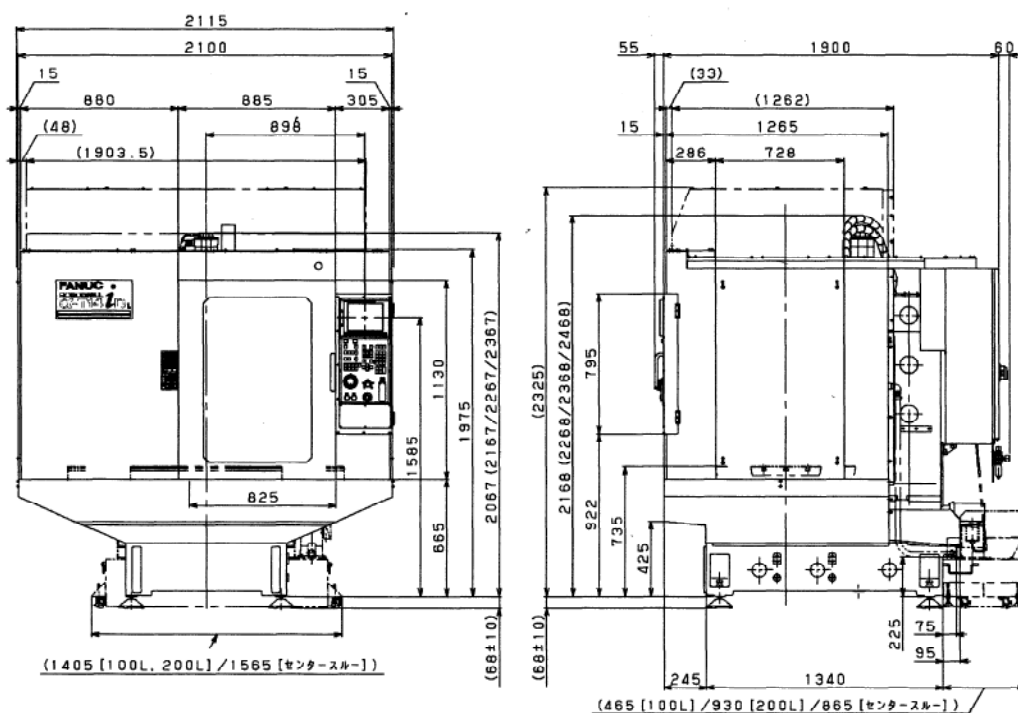


図 B.1(b) 機械外観および寸法 (α-T14/21iDL)

B.2 テーブル上面およびT溝（呼び 14）の寸法

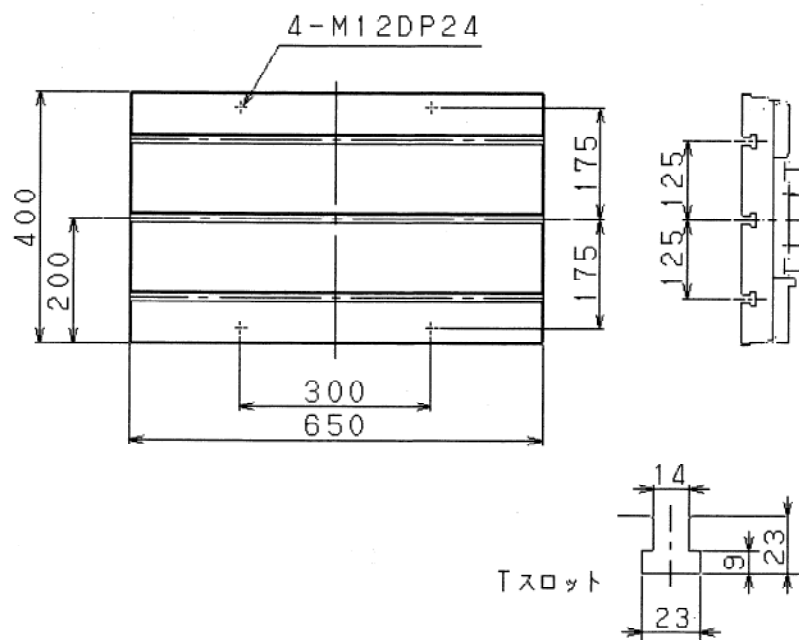


図 B.2(a) テーブル上面およびT溝（呼び 14）の寸法 (α -T14/21iD)

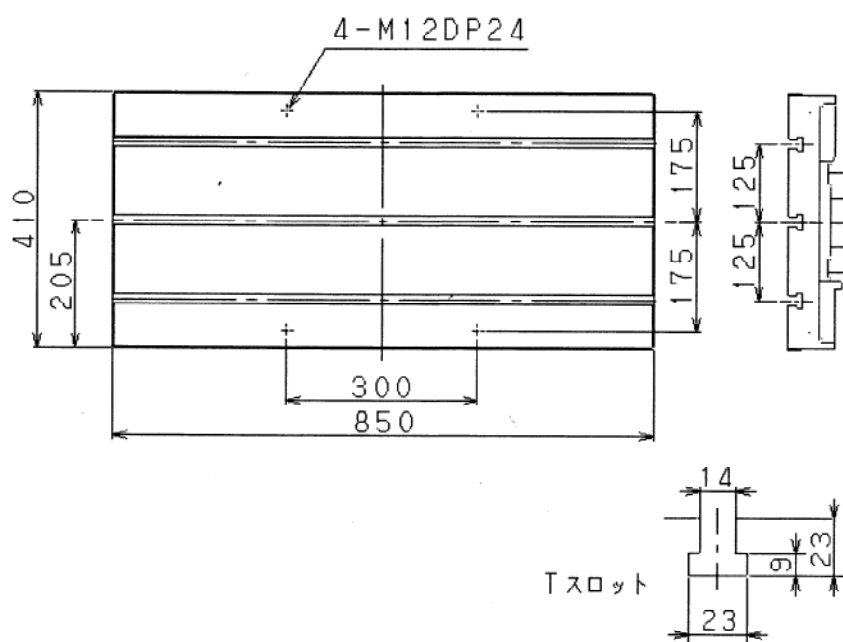


図 B.2(b) テーブル上面およびT溝（呼び 14）の寸法 (α -T14/21iDL)