

豊和産業(大隈豊和) 立フライス盤 STM-2V

1. 仕様および付属品

1-1 仕様

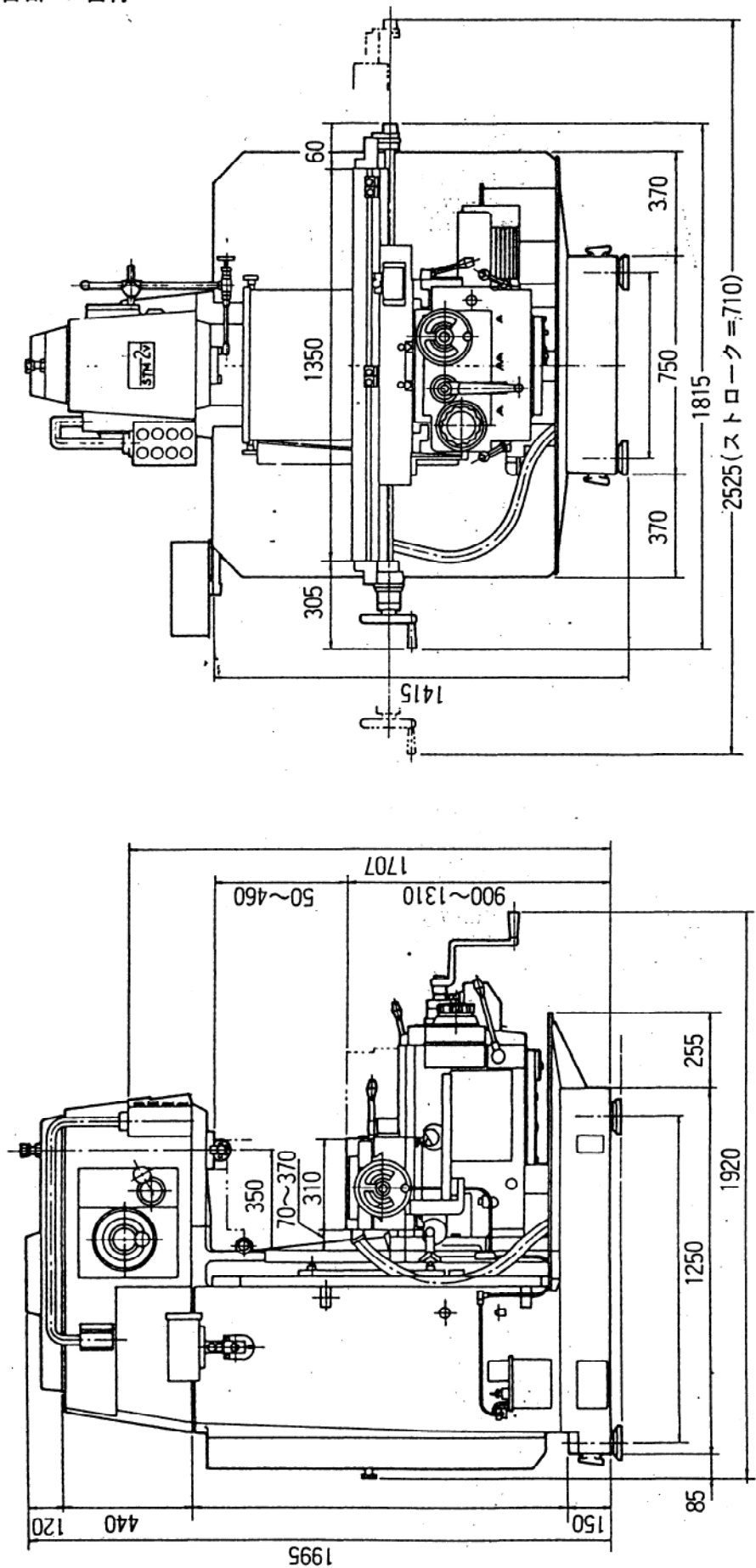
形 式		STM-2V		
テ ー ブ ル	作業面の大きさ(長さ×幅)	mm	1350×310	
	T溝(呼び寸法×列数×間隔)	mm	16×3×60	
	最大積載重量	kgf	250	
	移動量	左右	mm	710
		前後	mm	300
		上下	mm	410 (50~460)
	送り速度	左右	mm/min	12段 22、28、44、60、75、118、155、195、300、412、530、800
		前後	mm/min	12段 左右に同じ
		上下	mm/min	12段 9、12、18、25、32、49、65、80、125、195、218、335
	早送り速度	左右	mm/min	3000
前後		mm/min	3000	
上下		mm/min	1200	
主 軸	主軸端(呼び番号)		No.50	
	回転速度	min ⁻¹	12段 60、85、115、150、206、280、387、545、730、950、1320、1800	
電 動 機	主電動機	kW	3.7kW×4P ※5.5kW×4P	
	送り用	kW	1.5kW×4P ※1.5kW×6P	
	潤滑油ポンプ用	W	8	
	切削油剤ポンプ用	W	60×2P	
	Vベルト		A-42、A-41 ※A-40、A-39	
機械の高さ×幅×奥行		mm×mm	1995×1815×1920	
所要床面の大きさ		mm×mm	1250×750	
機械質量		kg	3000	

※ 印は特別仕様

・潤滑油関係詳細は 3. 潤滑 の項目、切削油関係詳細は 5. 切削油装置 の項目を参照ください。

1-5. 主要寸法および各部の名称

図-1. 外観図



2. 機械の据付

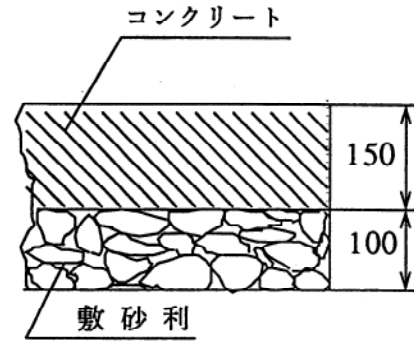
2-1 基礎

本機を据付けるときは、地盤が沈下したり、傾いたりしないような所で、しかも堅固で平滑な床を選んでください。コンクリート床の厚さは150mm以上あるのが理想的です。他から振動がつたわる所はさけて下さい。

据付場所としては、温度変化の激しい場所や直射日光のあたる場所・ホコリの多い所・衝撃の伝わってくる所などは避けるようにして下さい。

周囲の振動が大きい場合には、防振壁を設けると効果的です。

図-3 に機械の据付図を示しますので参考にして下さい。



基礎断面図 図-4

(注意)

この図面は大体の標準を示すもので、据付場所の地盤の状況によりコンクリートの厚みを増減して下さい。

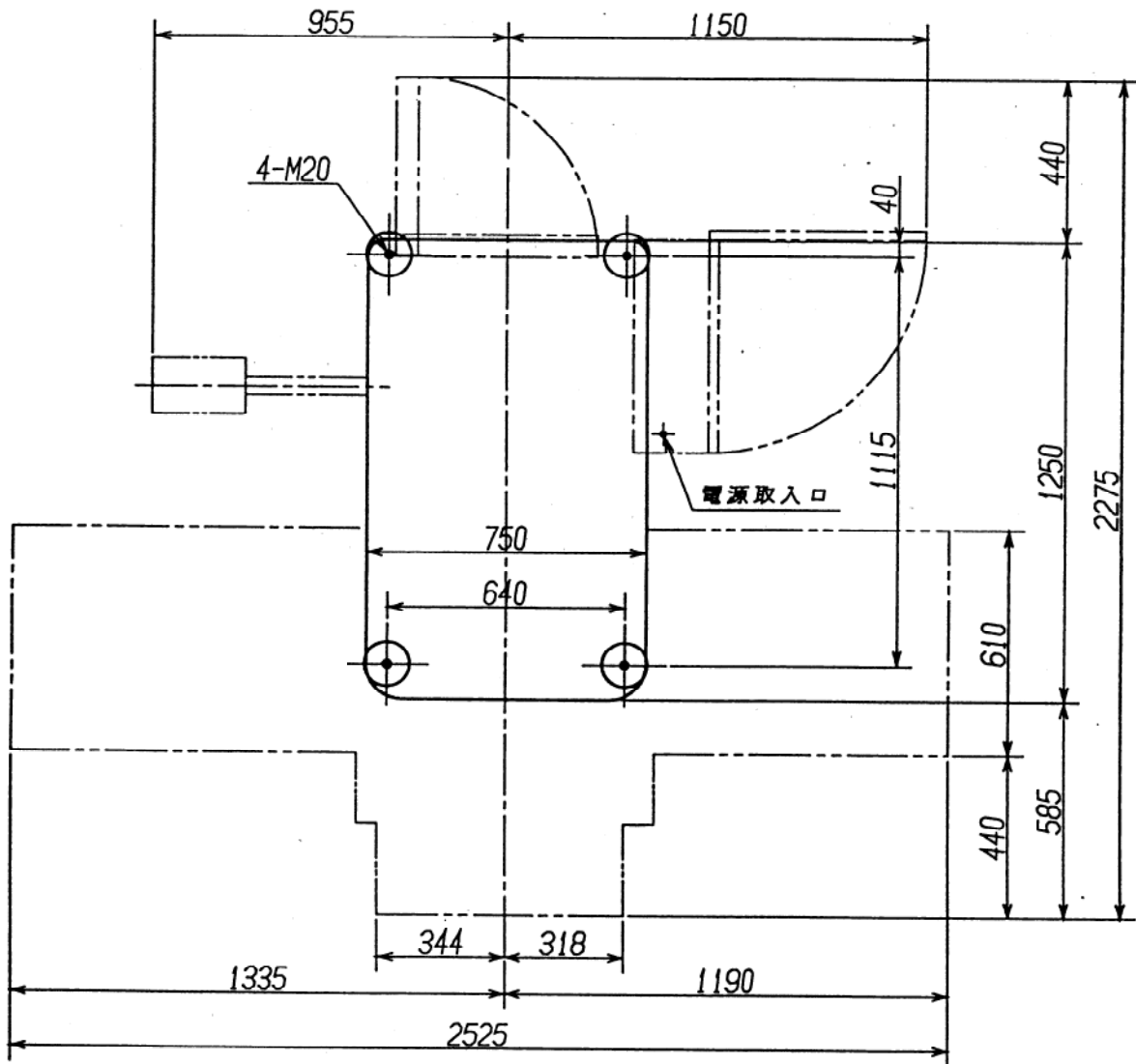


図-3