

2. 機械仕様



本機の機械仕様を下記に示します。

2.1 SV-503, SVD-503

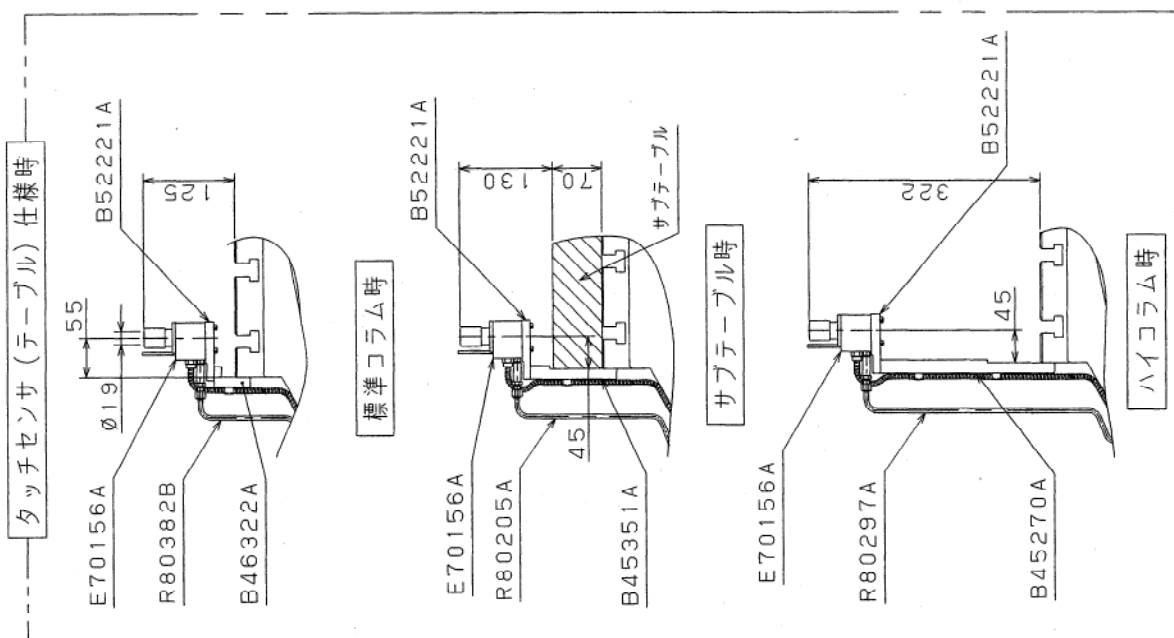
項 目			SV-503/40, SVD-503/40	SV-503, SVD-503 (Capto 仕様)	SV-503/50, SVD-503/50
移動量	X 軸移動量 (テーブル左右)	mm	800		
	Y 軸移動量 (サドル前後)	mm	510		
	Z 軸移動量 (主軸頭上下)	mm	510		
	主軸端面からテーブル上面までの距離	mm	150 ～ 660		
テーブル	テーブル作業面の大きさ	mm	1100 × 600		
	テーブルの最大積載質量	kg	1000		
	テーブル上面の形状		18 mm T 溝 6 本		
主軸	主軸最高回転速度 *1	min ⁻¹	10000 (20000)	12000	6000 (10000)
	主軸変速レンジ数	段	1		
	主軸テーパ穴		No. 40	Capto C6	No. 50
	主軸軸受内径	mm	85		100
送り速度	早送り速度	mm/min	X, Y, Z: 42000		
	切削送り速度 *2	mm/min	1 ～ 42000		
	ジョグ送り速度	mm/min	0 ～ 1260 <15 段>		
ATC 装置	ツールシャンク形式		MAS BT-40	Capto C6	MAS BT-50
	ブルスタッド形式 *3		森精機専用 90° (MAS I, II)	—	森精機専用 90° (MAS I, II)
	工具収納本数	本	30 (40, 60, 80)	30	30 (40, 60)
	工具最大径 (隣接工具あり)	mm	80		120
	工具最大径 (隣接工具なし)	mm	125		240
	工具最大長さ	mm	300		350
	工具最大質量	kg	8 (12)		20
	工具選択方式		テクニカルメモリランダム		
電動機	主軸用電動機 (30 分／連続)	kW	22/18.5 (18.5/15*4)	22/18.5	
	送り軸用電動機	kW	X, Y: 2.8 Z: 4.4		
	潤滑用電動機	kW	0.017		
	クーラント用電動機 <50 Hz>	kW	1.04 <0.635>		
	冷却用電動機	kW	1.1		

項 目		SV-503/40, SVD-503/40	SV-503, SVD-503 (Capto 仕様)	SV-503/50, SVD-503/50
所要動力源	電源 kVA	48.18 (42.28 ^{*4})		48.18
	空気圧源 MPa, L/min	0.5, 300 [ANR] ^{*5}		0.5, 350 [ANR] ^{*5}
タンク容量	クーラントタンク容量 L	280		
	潤滑油タンク容量 L	4.2 [ボールガイド、ボールねじ]		
機械の大きさ	機械の高さ mm	2852		3023
	所要床面の大きさ mm	2357 × 2610		2378 × 2718
	機械質量 kg	6800		7800



(1) () 内の数値はオプションを示します。

- (2) ^{*1} 使用する治具や工具等により最高回転速度が制限される場合があります。
- ^{*2} 先行制御時の場合。非先行制御時は 5000 mm/min。切削条件により最大の切削送り速度が制限されます。
- ^{*3} SVD-503 の場合は、専用のプルスタッドが必要です。
- ^{*4} 20000 min⁻¹ 仕様で 30 分／連続。
- ^{*5} [ANR] は、温度 20°C、絶対圧 101.3 kPa、相対湿度 65% である標準空気の状態を示します。



- 注** (1) * 寸法は機械ストロークエンドよりの距離を示したものであり、機械の誤動作により更に 20 mm 接近することがあります。
- (2) 本機の図は、標準コラム仕様を示します。
- (3) [] 寸法は、SV-503/50 を示します。

2. 姿図



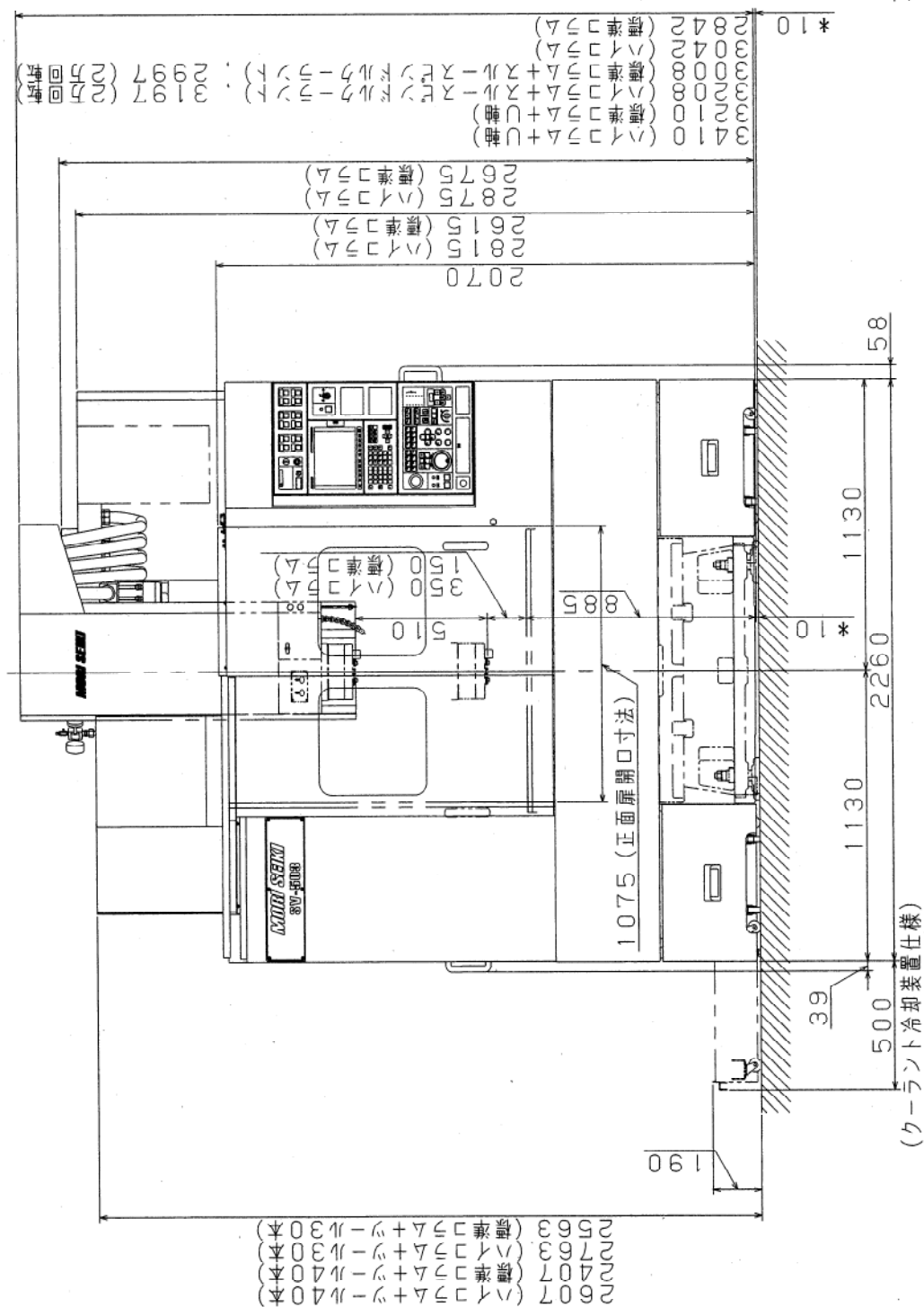
この図には、機械の外観寸法が表示されています。

機械がスムーズに搬入、据付けができるか確認してください。

2.1 正面図

2.1.1 SV-503/40, SV-503/U

單位：mm

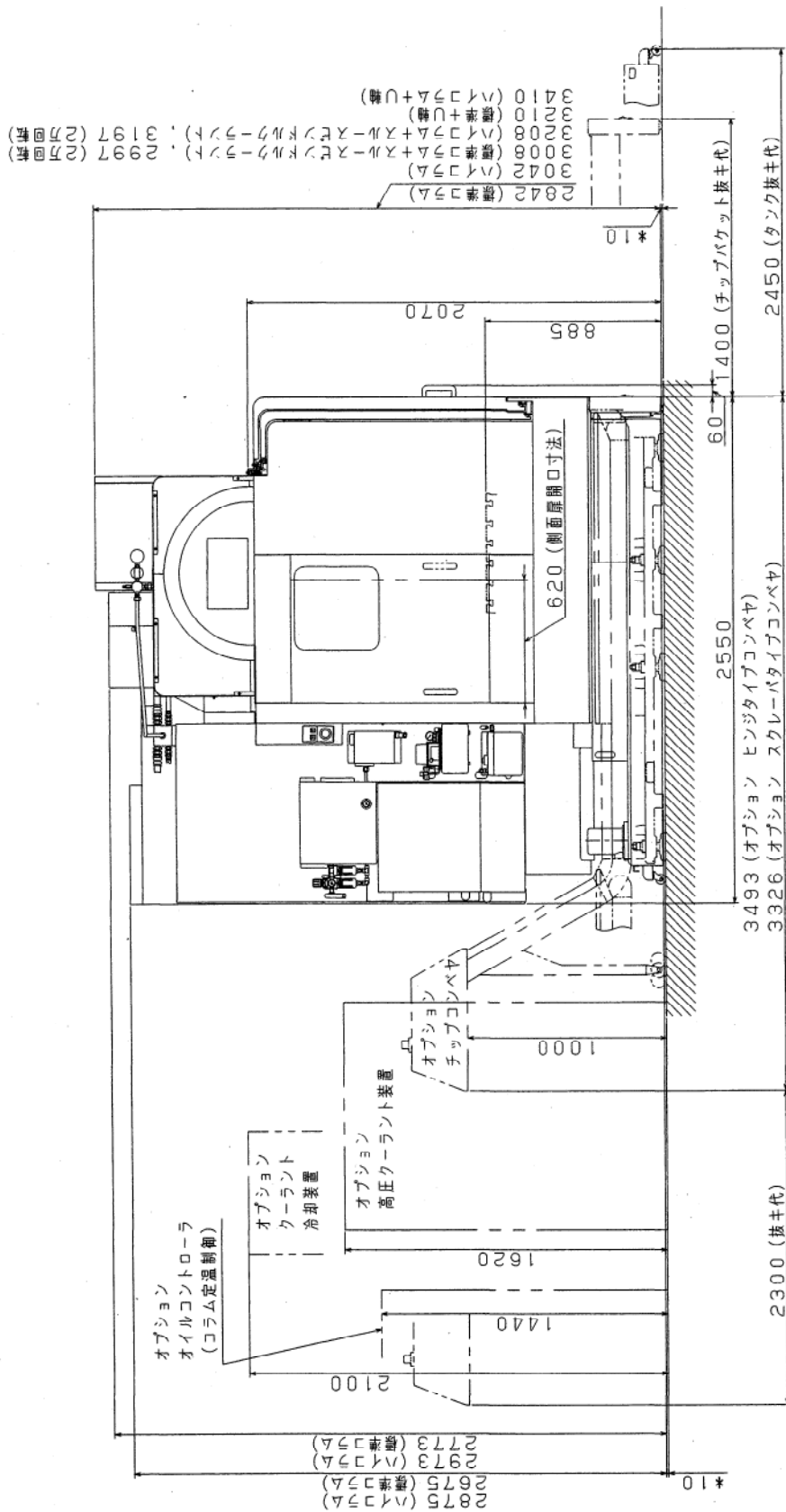


- *10寸法は、機械底面と床との間隔です。
- 本図は、標準コラム + 30本ツール仕様を示します。

2.2 左側面図

2.2.1 SV-503/40, SV-503/U

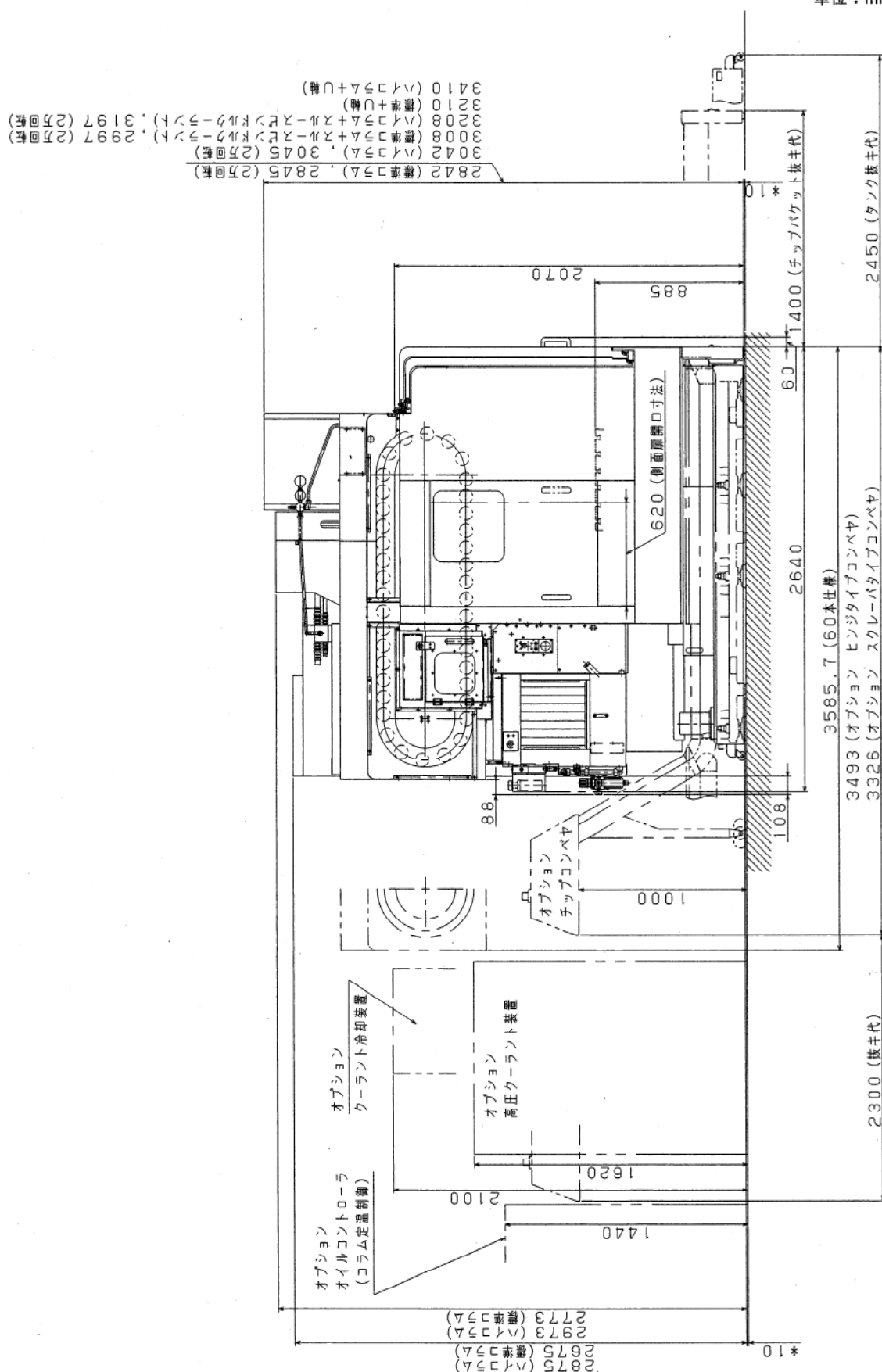
単位：mm



-*10 寸法は、機械底面と床との間隔です。
- 本図は、標準コラム + 30 本ツール仕様を示します。

2.2.2 SV-503/40, SV-503/U (40, 60 本ツール仕様)

単位: mm



-*10 寸法は、機械底面と床との間隔です。
 -本図は、標準コラム + 40, 60 本ツール仕様を示します。