

キタムラ機械 立マシニング Mycenter-3XG

M-3XG SP

2. 機械仕様

2. 1. 機械標準仕様

(1) テーブル

テーブル作業面の大きさ (幅×長さ) 410 × 864 mm

T溝 (幅×本数) 18 mm × 3

テーブル積載重量 200 kg

(2) 運動範囲

テーブル左右方向 (X軸) 760 mm

テーブル前後方向 (Y軸) 455 mm

主軸頭上下方向 (Z軸) 460 mm

テーブル上面より主軸端面までの距離 130 - 590 mm

コラム摺動面よりテーブル中心までの距離 215 - 670 mm

(3) 主軸

主軸端形式 NST NO.40

主軸回転数 40 - 15,000 min⁻¹

(4) 送り速度

早送り速度 (X軸、Y軸) 自動 50,000 mm/min

早送り速度 (Z軸) 自動 36,000 mm/min

切削送り速度 0-36,000 mm/min

(5) 自動工具交換装置

保有工具数	30 本
ツールホルダー	NST NO.40
ブルスタッド	JIS B6339 40P
工具最大寸法	$\phi 75 \times 300\text{mm}$ $\phi 150 \times 300\text{mm}$ (両隣のツール無しの場合)
工具最大重量	8 Kg

(6) 電動機

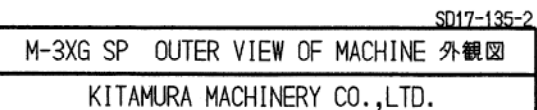
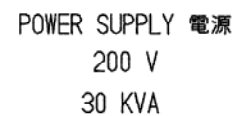
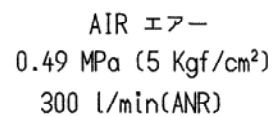
主要電動機 (10 分定格)	AC 15 KW
(連続定格)	AC 7.5 KW
クーラント用電動機	AC 730(50Hz)/ 1.21(60Hz) KW
潤滑油電動機	AC 20 W

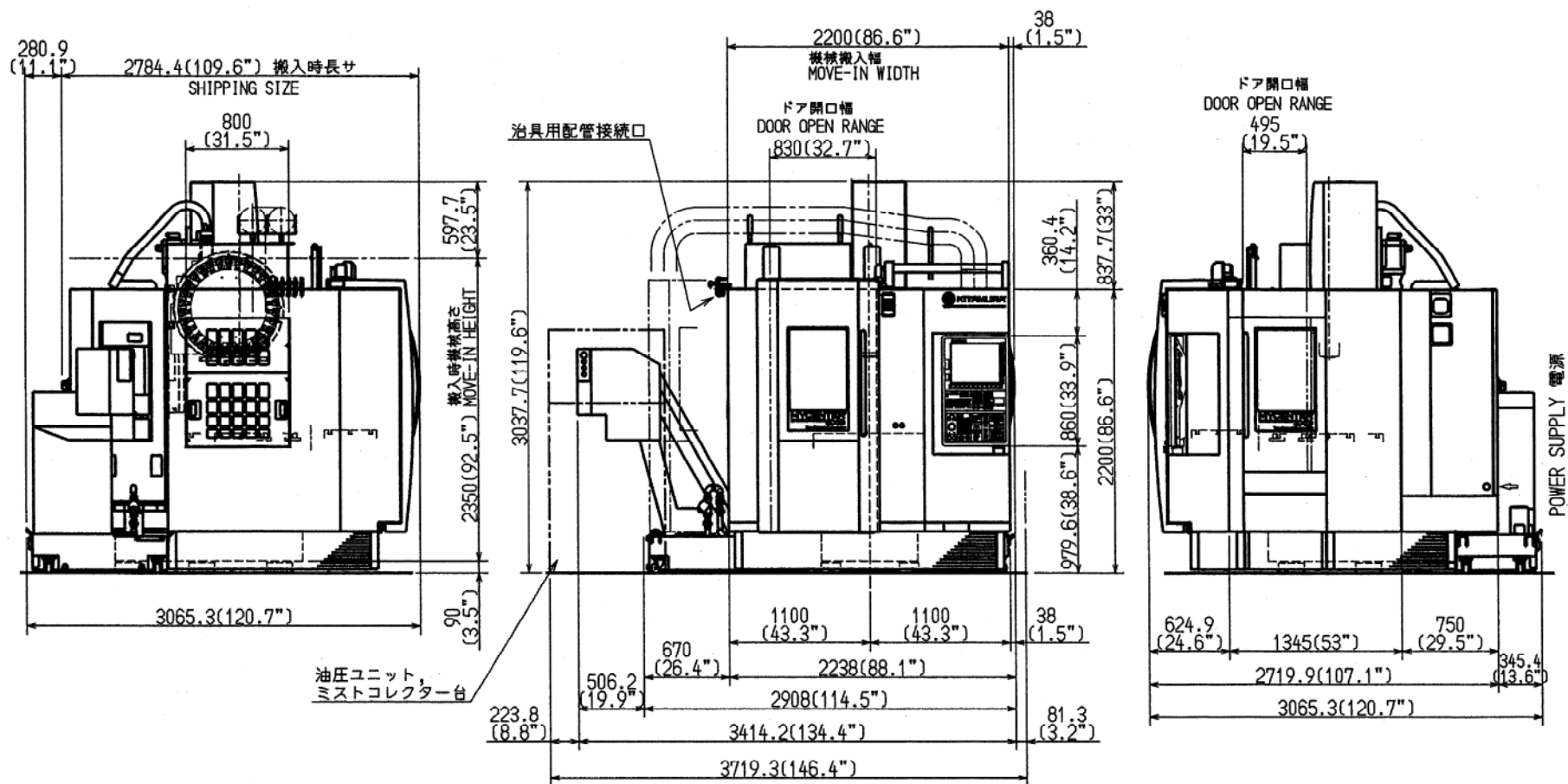
(7) 機械重量

7,320Kg

(8) 機械電源

主回路	三相交流 AC200/220V (ただし、外部トランス付の 場合は、2 次側電圧を示す)
	周波数 50/60Hz
制御回路	単相交流 AC100V (制御盤内トランスにより降圧)
	直流 DC 24V

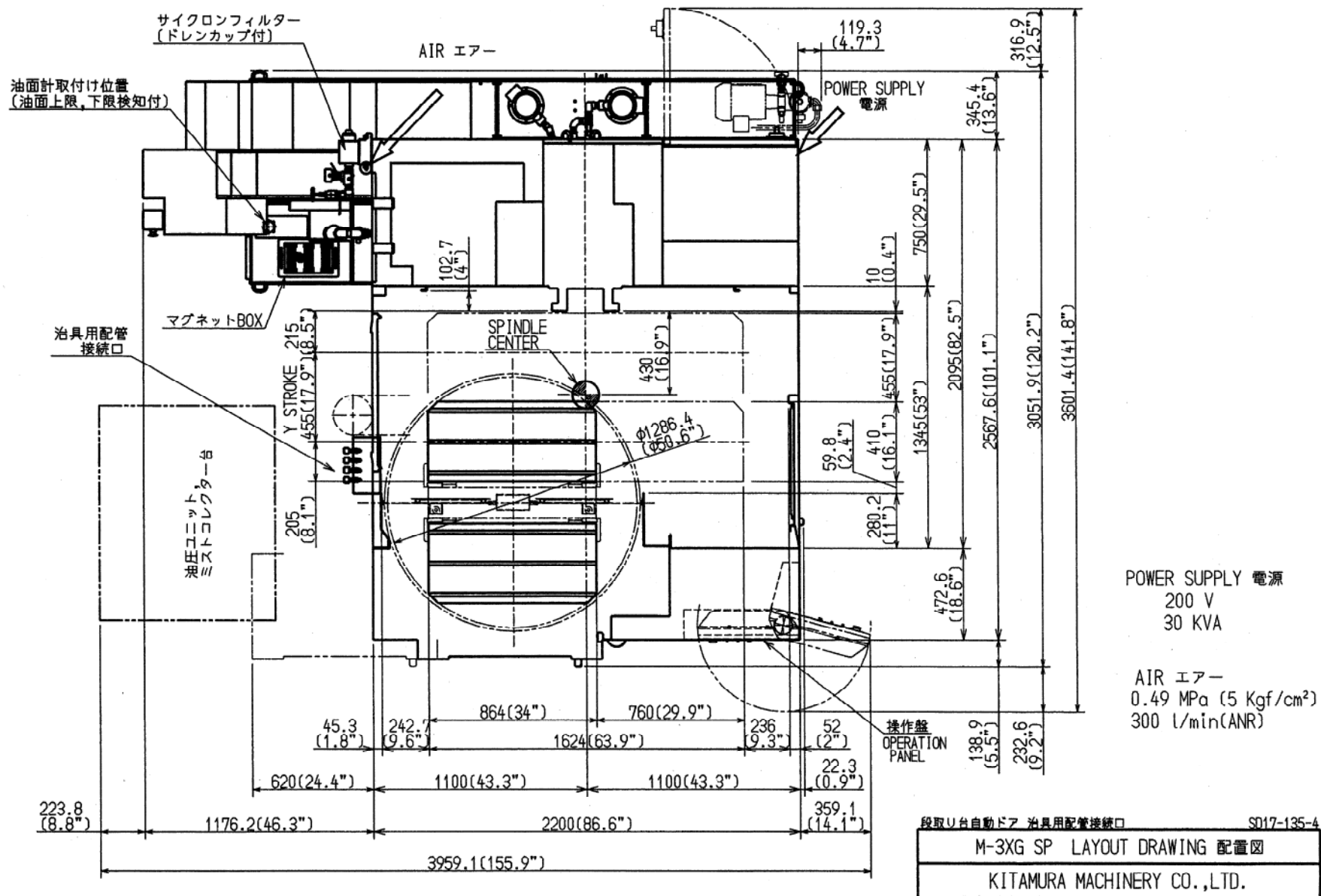


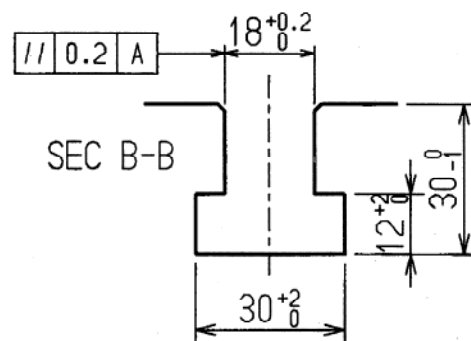
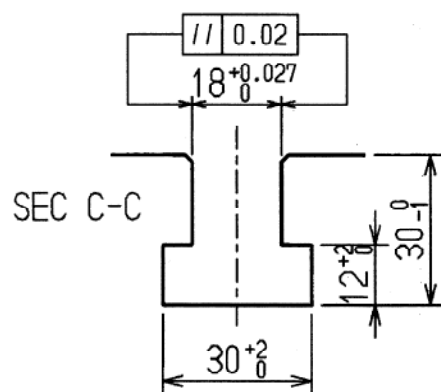
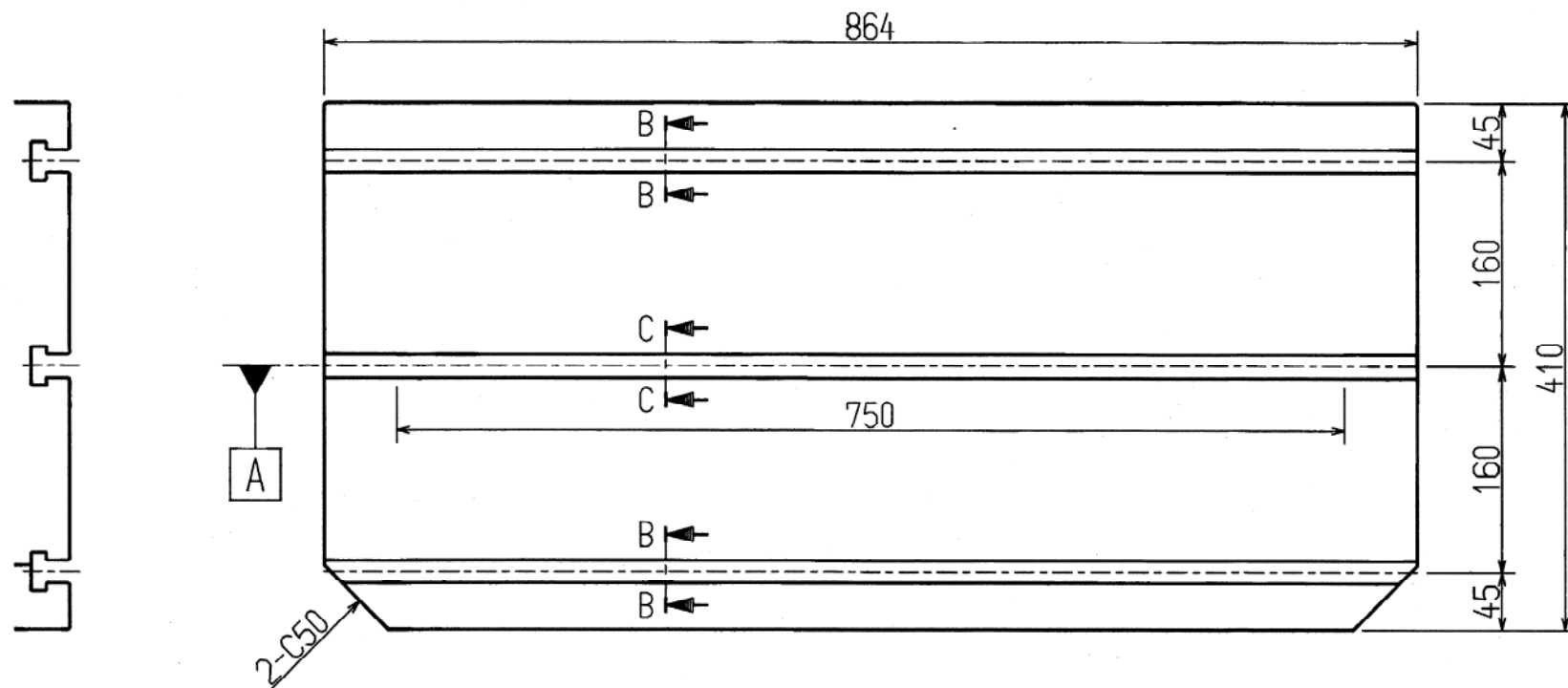


AIR エアー
0.49 MPa (5 Kgf/cm²)
300 l/min(ANR)

POWER SUPPLY 電源
200V
30 KVA

段取り台自動ドア 治具用配管接続口 SD17-135-3
M-3XG SP OUTER VIEW OF MACHINE 外觀図
KITAMURA MACHINERY CO., LTD.

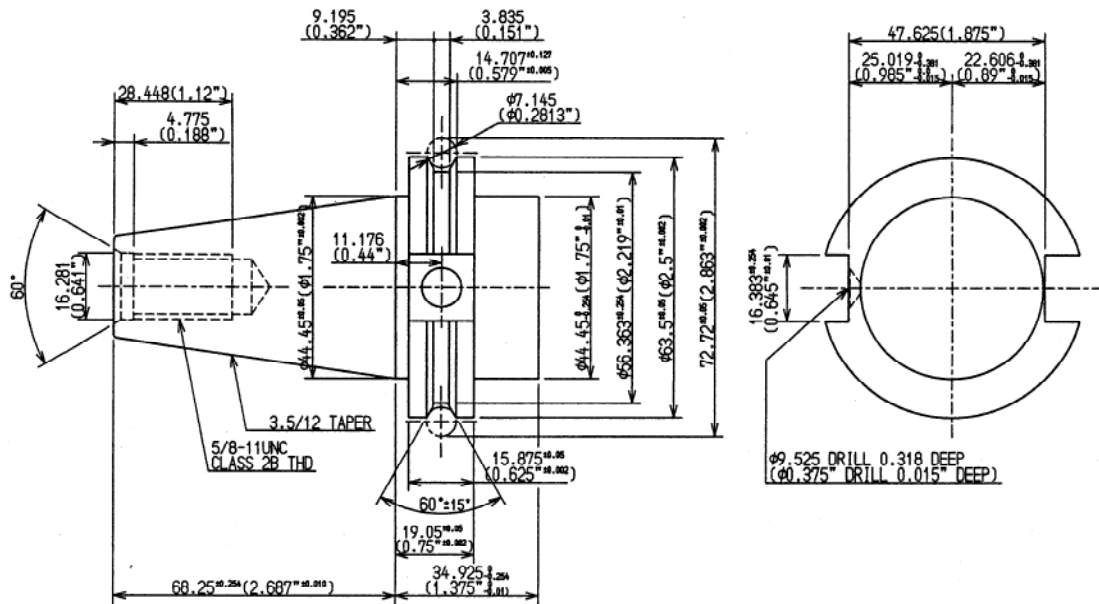




Dimension Format: mm (Metric)
 (25.4mm = 1 inch)

M-3XG SP PALLET TABLE パレットテーブル

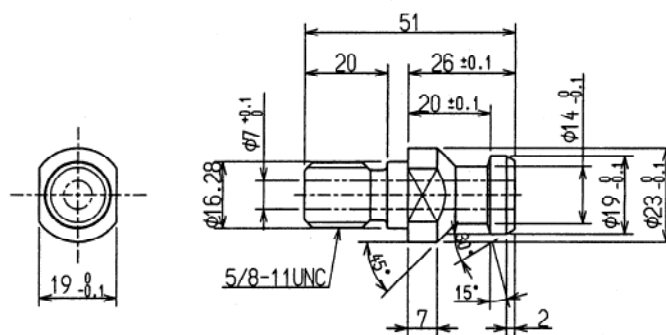
KITAMURA MACHINERY CO., LTD.



CATERPILLAR TOOL SHANK NO.40
KITAMURA MACHINERY CO.,LTD.

L:/LIST-TOOL-CAT-2

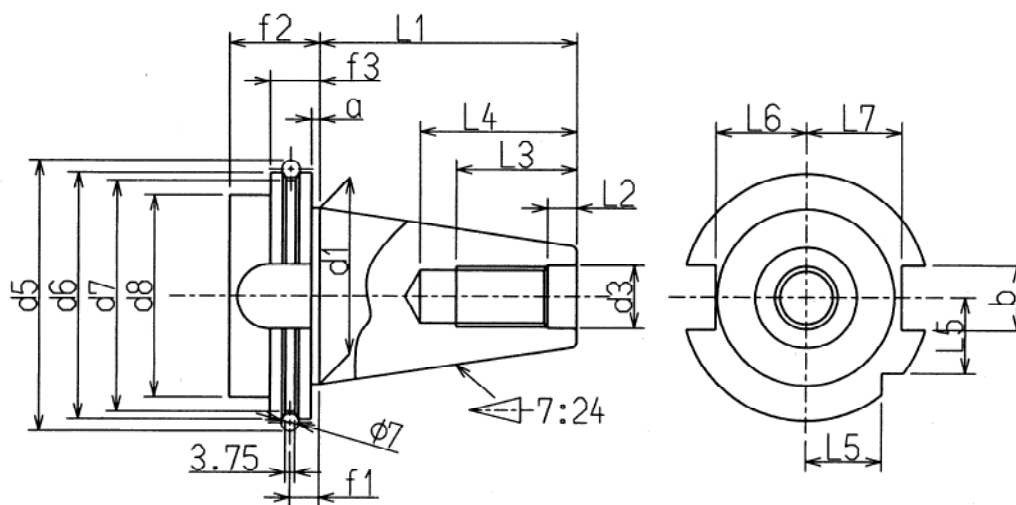
04/07/02



CATERPILLAR PULLSTUD NO.40
KITAMURA MACHINERY CO.,LTD.

L:/LIST-TOOL-CAT-4

04/07/02

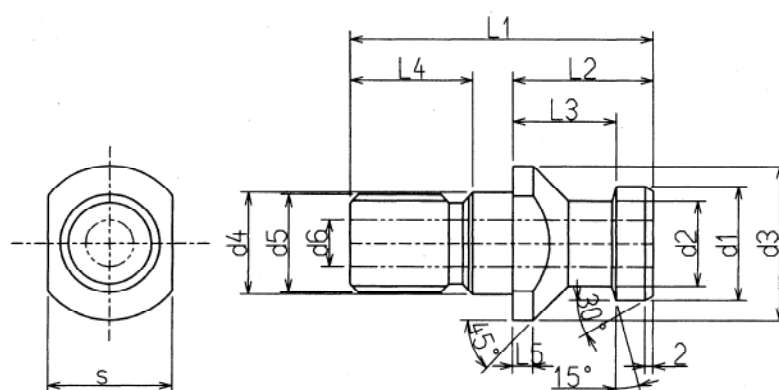


	a	b	d1	d2	d3	d4	d5	d6	d7	d8	f1	f2	f3	L1	L2	L3	L4	L5	L6	L7
	±0.1	H12			H7		±0.05	0	0		±0.1		0	0	+0.5			0	0	0
								-0.1	-0.5				-0.1	-0.3	0			-0.3	-0.4	-0.4
40	3.2	16.1	44.45	M16	17	19	72.3	63.55	56.25	50	11.1	35	19.1	68.4	8.2	32	42.5	18.5	22.8	25
50	3.2	25.7	69.85	M24	25	28	107.25	97.5	91.25	80	11.1	35	19.1	101.75	11.5	47	61.5	30	35.5	37.7

HOLDER DIN 69871
KITAMURA MACHINERY CO.,LTD.

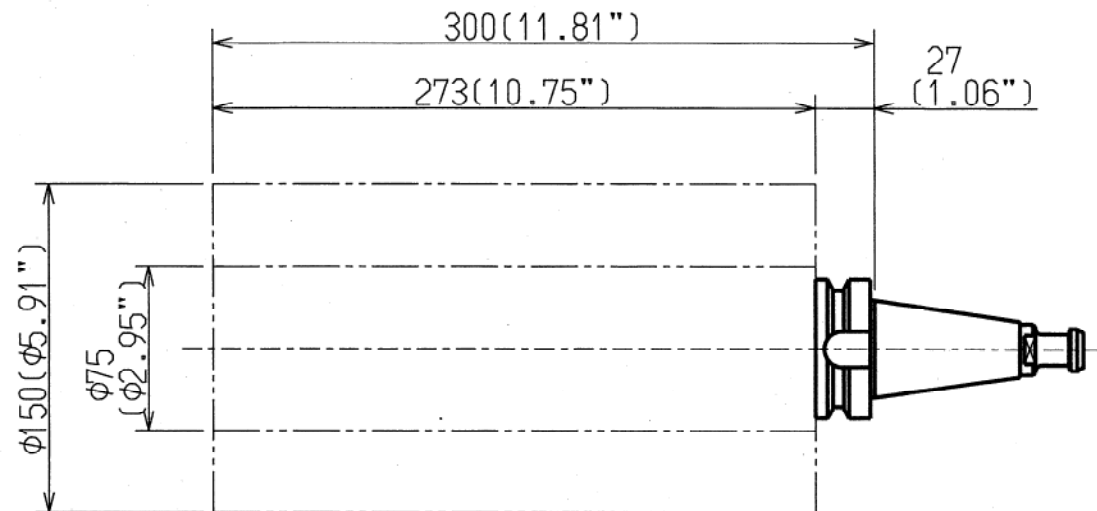
※The reference values for the Max.TOOL SIZE dimensions for the dimensions of F, please prepare a tool.

※ f 2 寸法について、最大工具寸法図を必ず参照し、工具を準備して下さい。



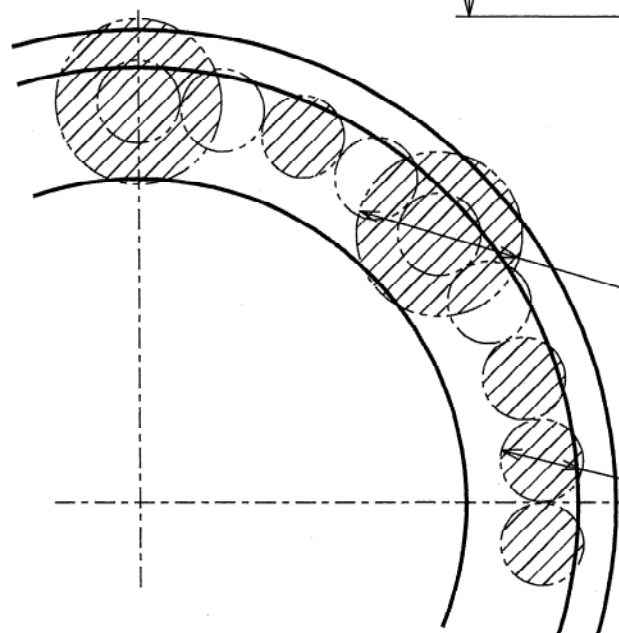
	d1	d2	d3	d4	d5	d6	L1	L2	L3	L4	L5	s
	0	0	0			+0.1						0
	-0.1	-0.1	-0.1			0		±0.1	±0.1			-0.1
40	19	14	23	17	M16	7	54	26	20	21	4	19
50	28	21	36	25	M24	11.5	74	34	25	30	5	30

PULL STUD DIN 69872
KITAMURA MACHINERY CO.,LTD.



TOOL WEIGHT (kg) Max. 8 (WITH TOOL HOLDER)
Avg. 5
Total 150

※ホルダー寸法については、ホルダー寸法図を参照して下さい。
※Please refer to the holder Dimensions.



φ150
(φ5.91")

両隣のポット各1個が空のとき

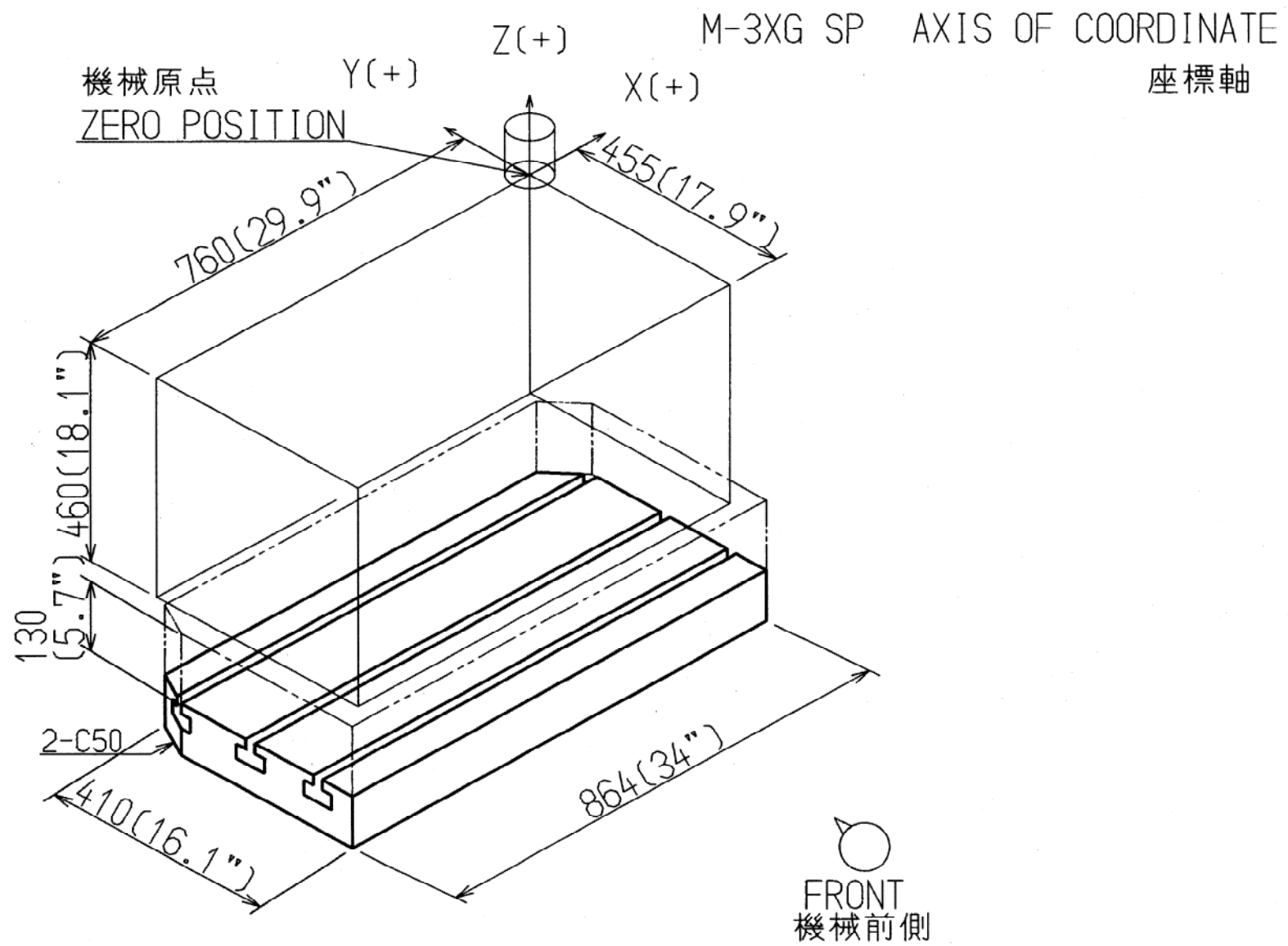
TWO NEIGHBORING TOOL POTS SHOULD BE EMPTY

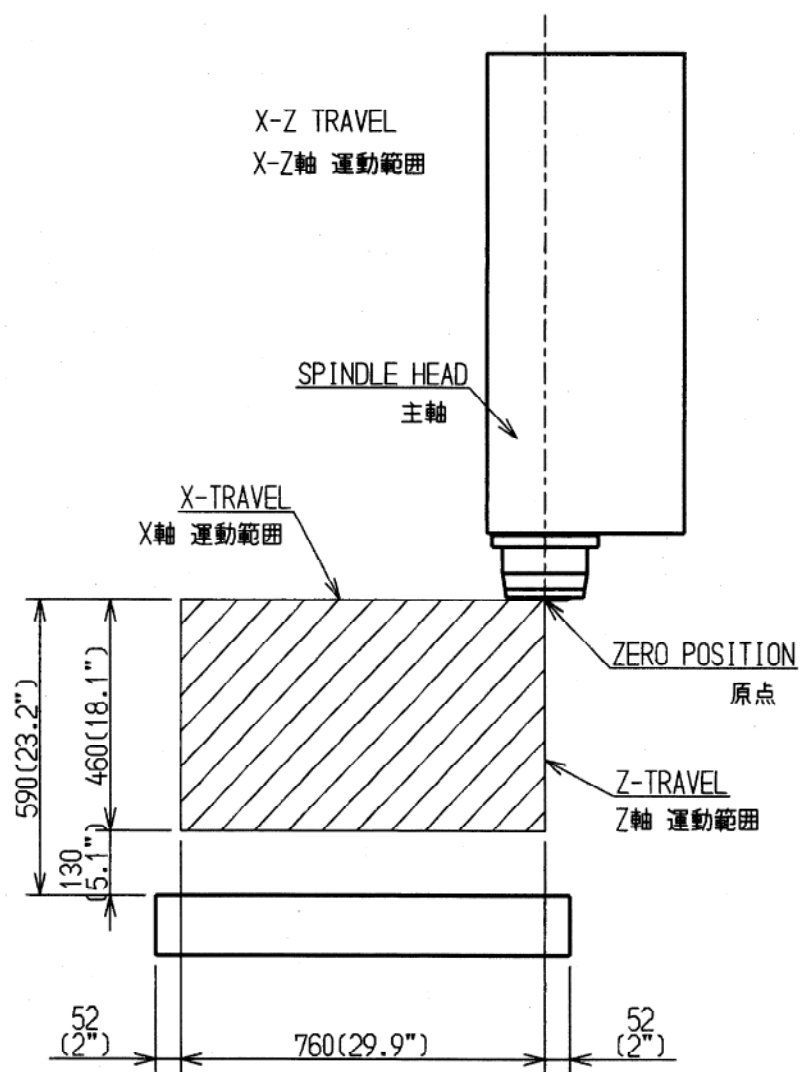
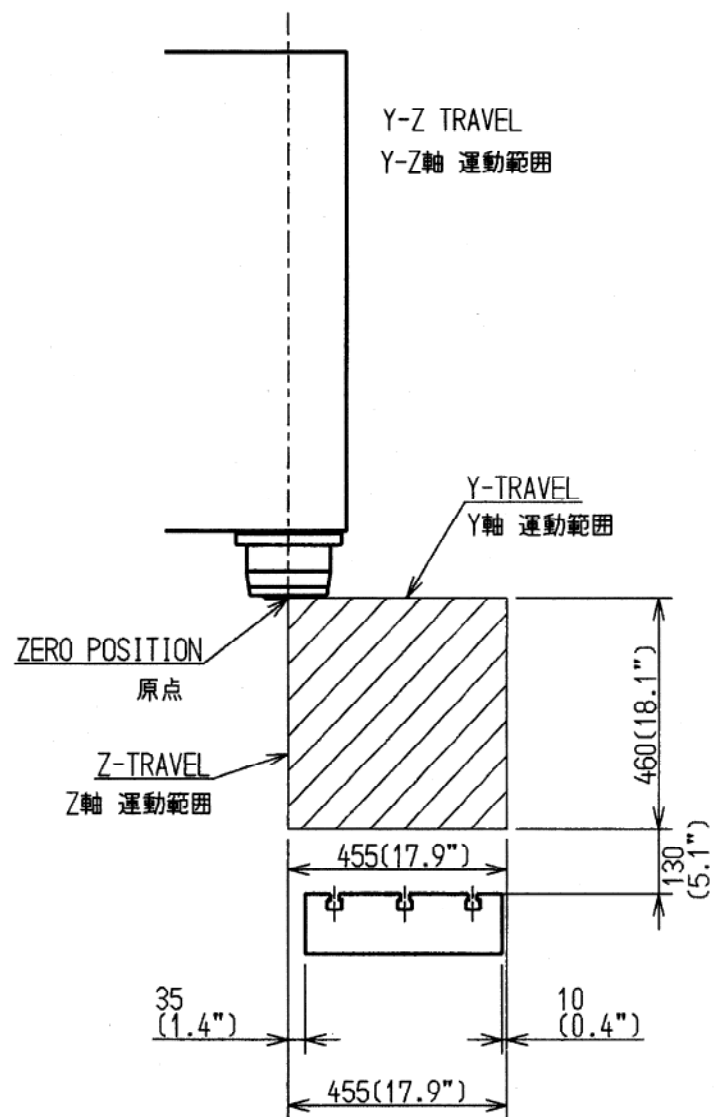
φ75
(φ2.95")

ポットに連続して入れるとき
USE EVERY TOOL POTS

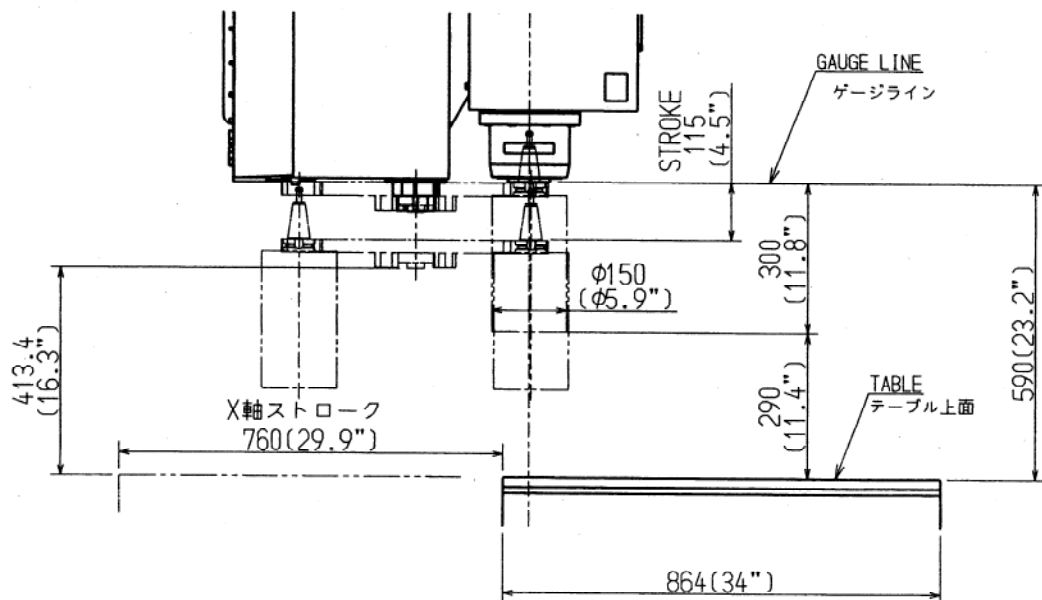
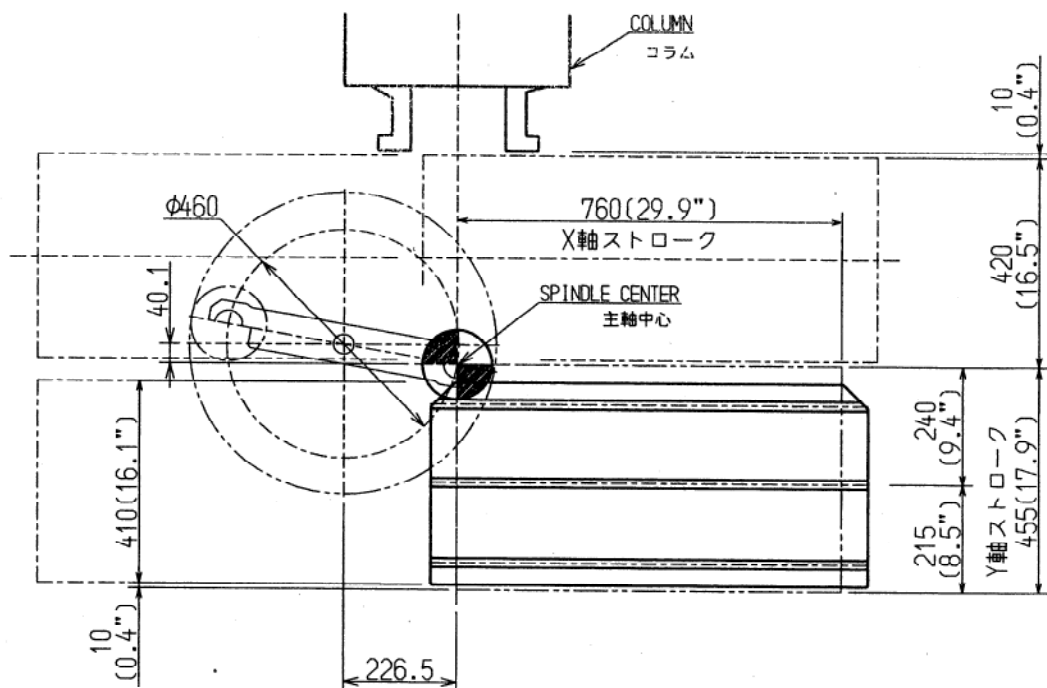
M-3XG 最大工具径/Max. TOOL DIAMETER

KITAMURA MACHINERY CO.,LTD.





M-3XG SP



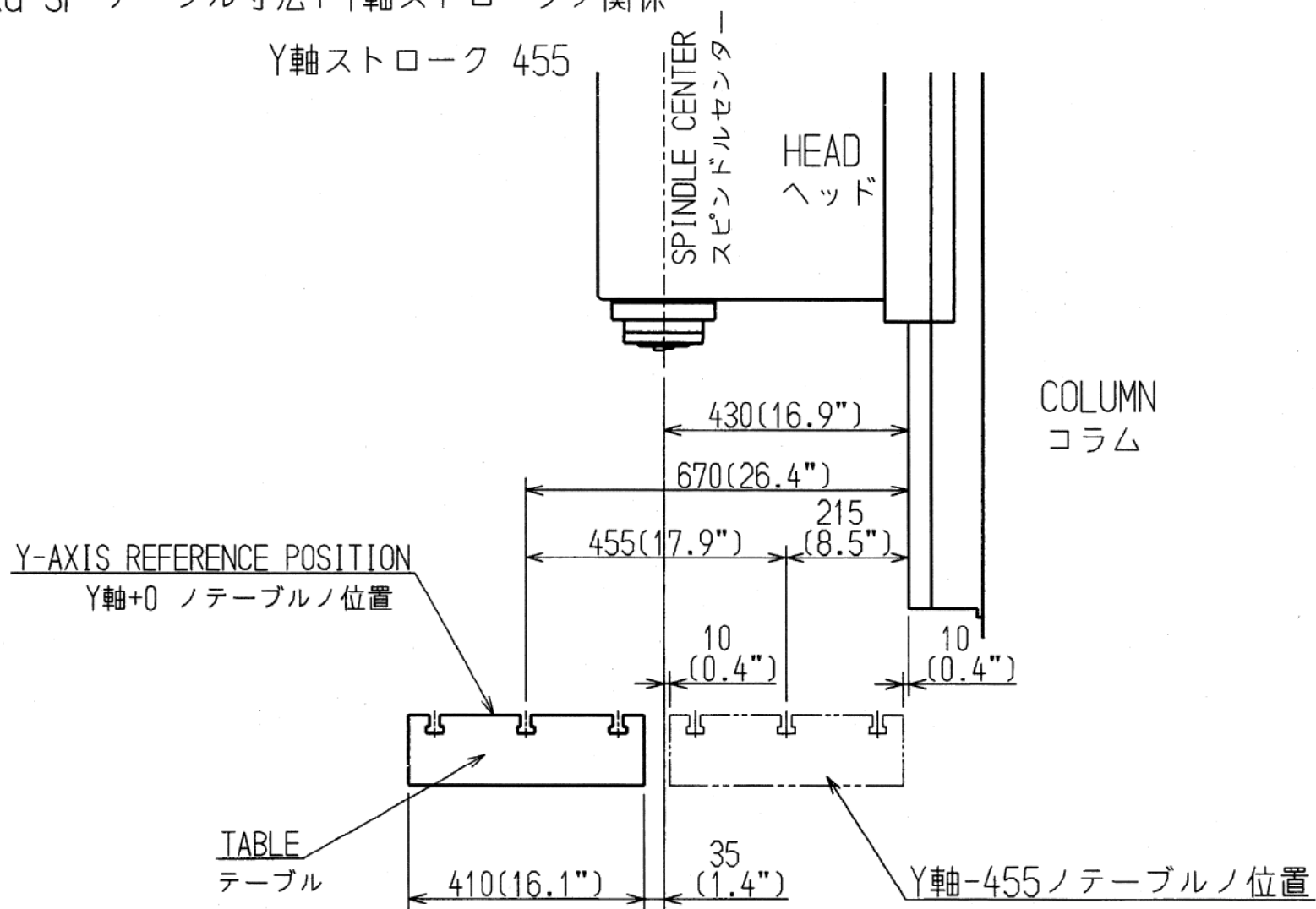
STROKE RANGE OF ATC ARM IN TOOL CHANGE
 工具交換時のATCアームの移動範囲

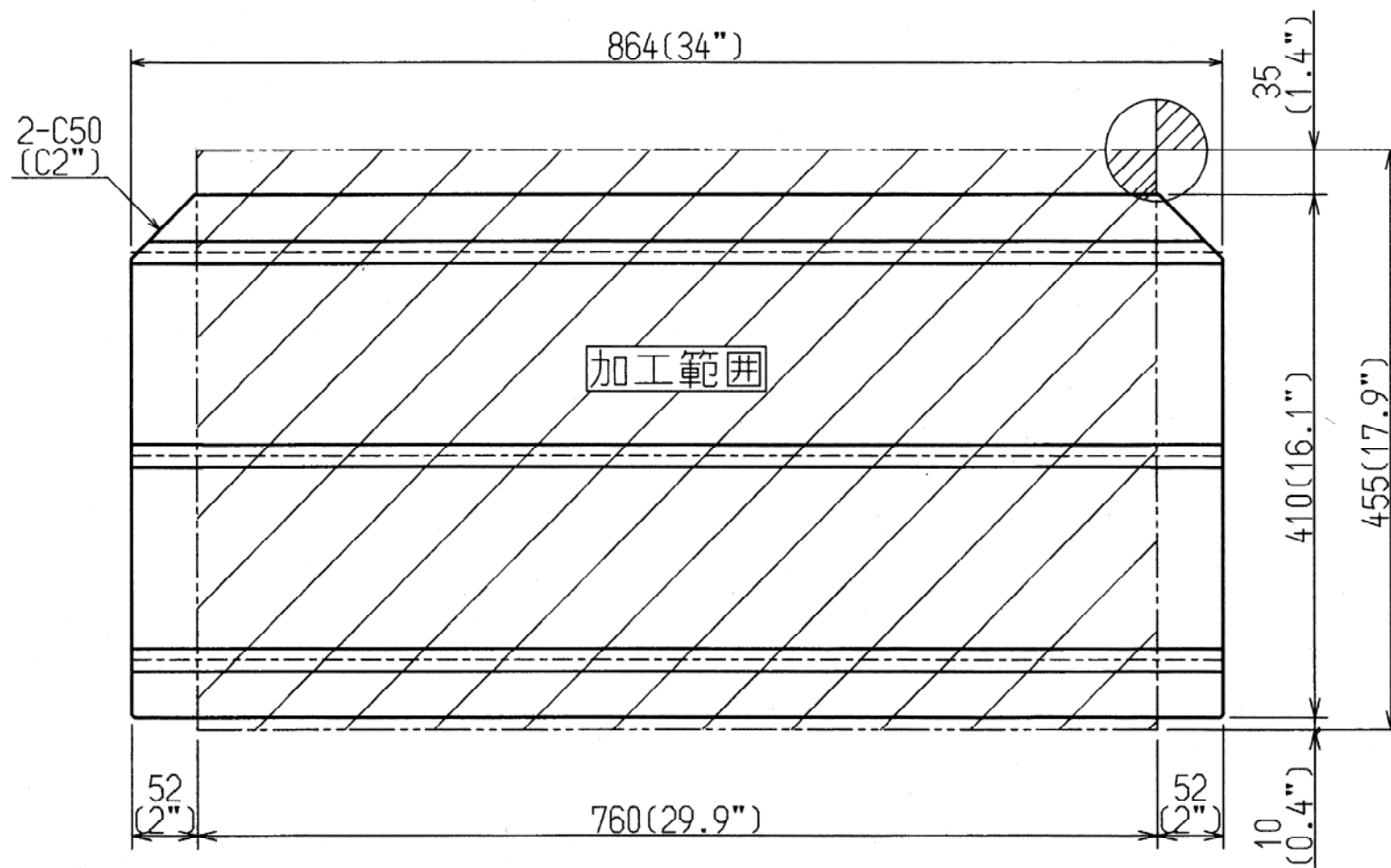
M-3XGSP

M-3XG SP INTERFERING DRAWING

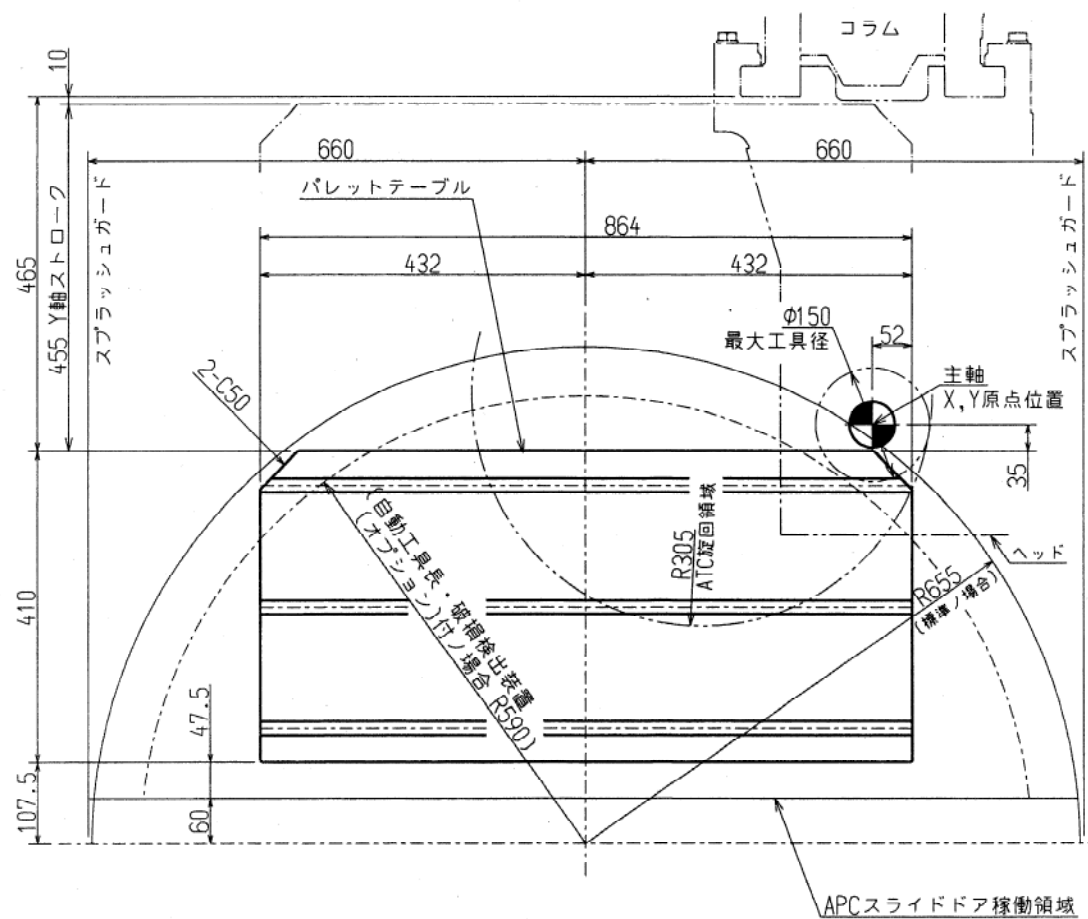
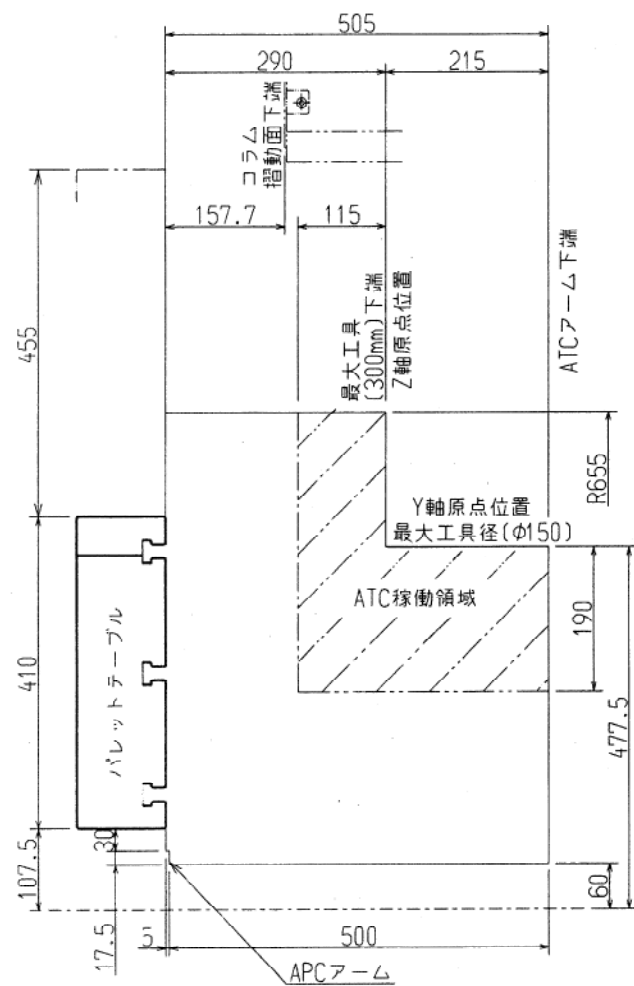
M-3XG SP テーブル寸法トY軸ストロークノ関係

Y軸ストローク 455





M-3XG SP 加工範囲
KITAMURA MACHINERY CO.,LTD.



M-3XG SP MAX.WORK SIZE 最大ワークサイズ

KITAMURA MACHINERY CO.,LTD.