

第1章 概要

1. 本機仕様

1-1. 仕様一覧

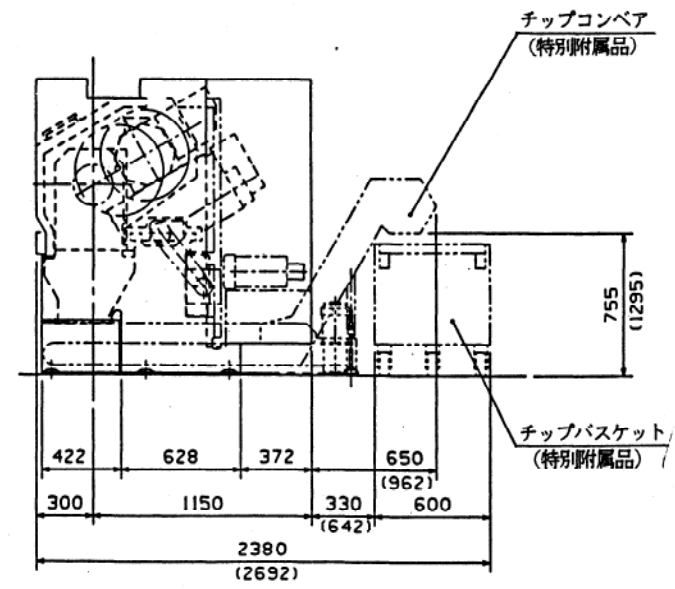
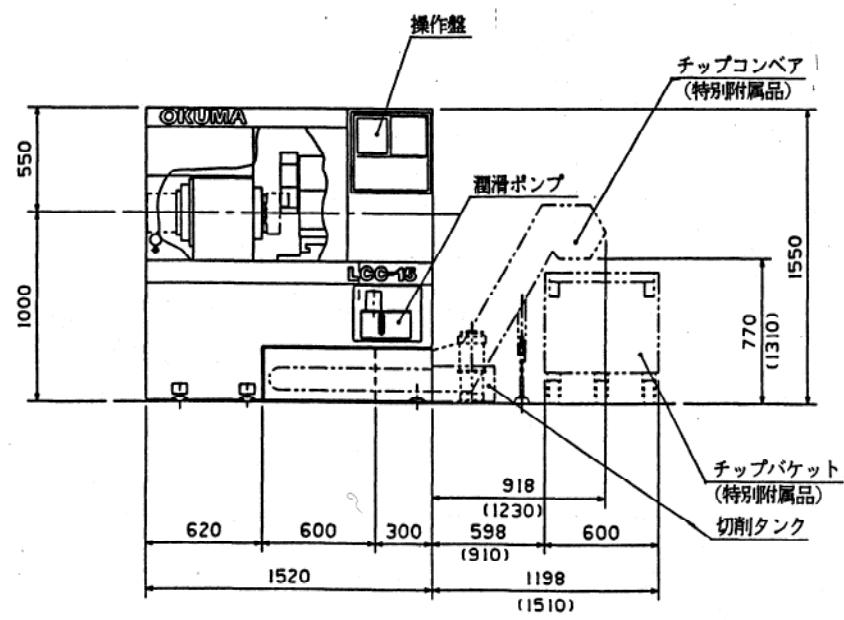
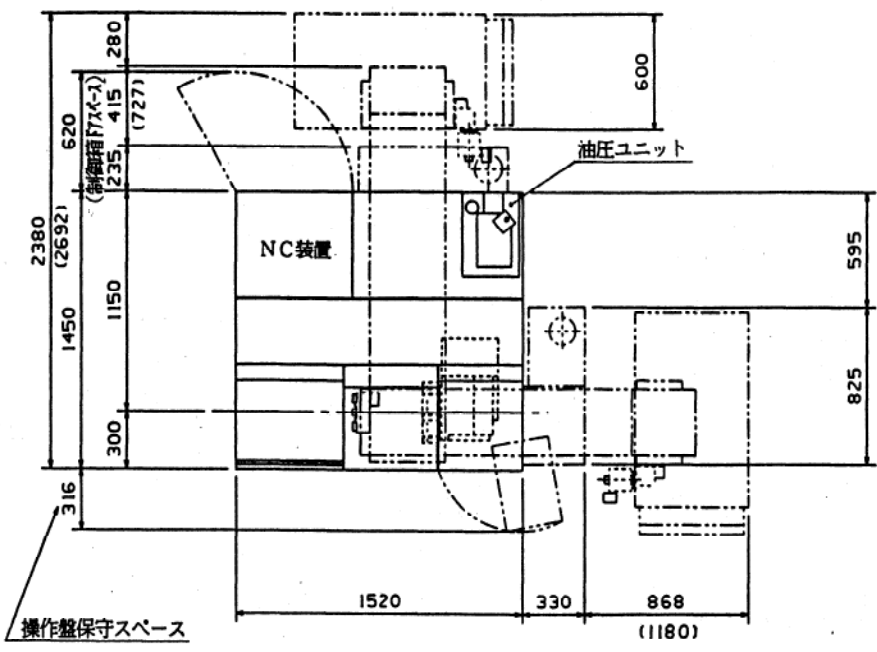
項 目		単 位	仕 様
能力・容量	制 御 軸 数		2
	ベ ッ ト 上 の 振 り	mm	φ 4 5 0
	往 復 台 上 の 振 り	mm	φ 3 5 0
	横 送 り 台 の 振 り	mm	φ 3 0 0
	最大加工径×長さ	mm×mm	φ 2 6 0 × 2 8 0
主 軸	主 軸 の 直 径	mm	φ 1 0 0
	主 軸 端		J I S A 2 - 6
	テ ー パ 穴	mm	φ 7 0 × 1 / 1 0
	貫 通 穴 径	mm	φ 6 2
	回 転 数 変 換 数		1 段
	回 転 数	min ⁻¹ (rpm)	3 5 ~ 4 , 0 0 0
往 復 (Z 軸 台)	移 動 量	mm	3 2 0
	送 り	mm/rev	0.001 - 1,000.000
	早 送 り 速 度	mm/min	20,000
横 送 り (X 軸 台)	移 動 量	mm	1 5 5 (2 0 + 1 3 5)
	送 り	mm/rev	0.001 - 1,000.000
	早 送 り 速 度	mm/min	1 5 , 0 0 0
刃 物 台	形 式		V 型
	工 具 数		8 (1 2) ※
工 具	外 径	mm	□ 2 5 (□ 2 5) ※
	内 径	mm	φ 4 0 (φ 3 2) ※

項	目	単	位	仕	様
電 動 機	主 電 動 機	kw		11/7.5 (連続/30分)	
	往復台用 (Z軸)	kw		3	
	横送り台用 (X軸)	kw		2	
	油 圧 ポンプ用	kw		1.5	
	案内面潤滑ポンプ	kw		0.017	
	クーラントポンプ用	kw		0.25	
	主モータ冷却用	kw		0.2	
	冷却ファン用	kw		0.09	
機 械 の 高 さ		mm		1,550	
所 要 床 面 積		mm×mm		1,520×1,450	
正 味 重 量		kg		2,800	

注) 切削送り速度は6 m/min以下でご使用ください。それを超える場合は弊社に問合せ願います。

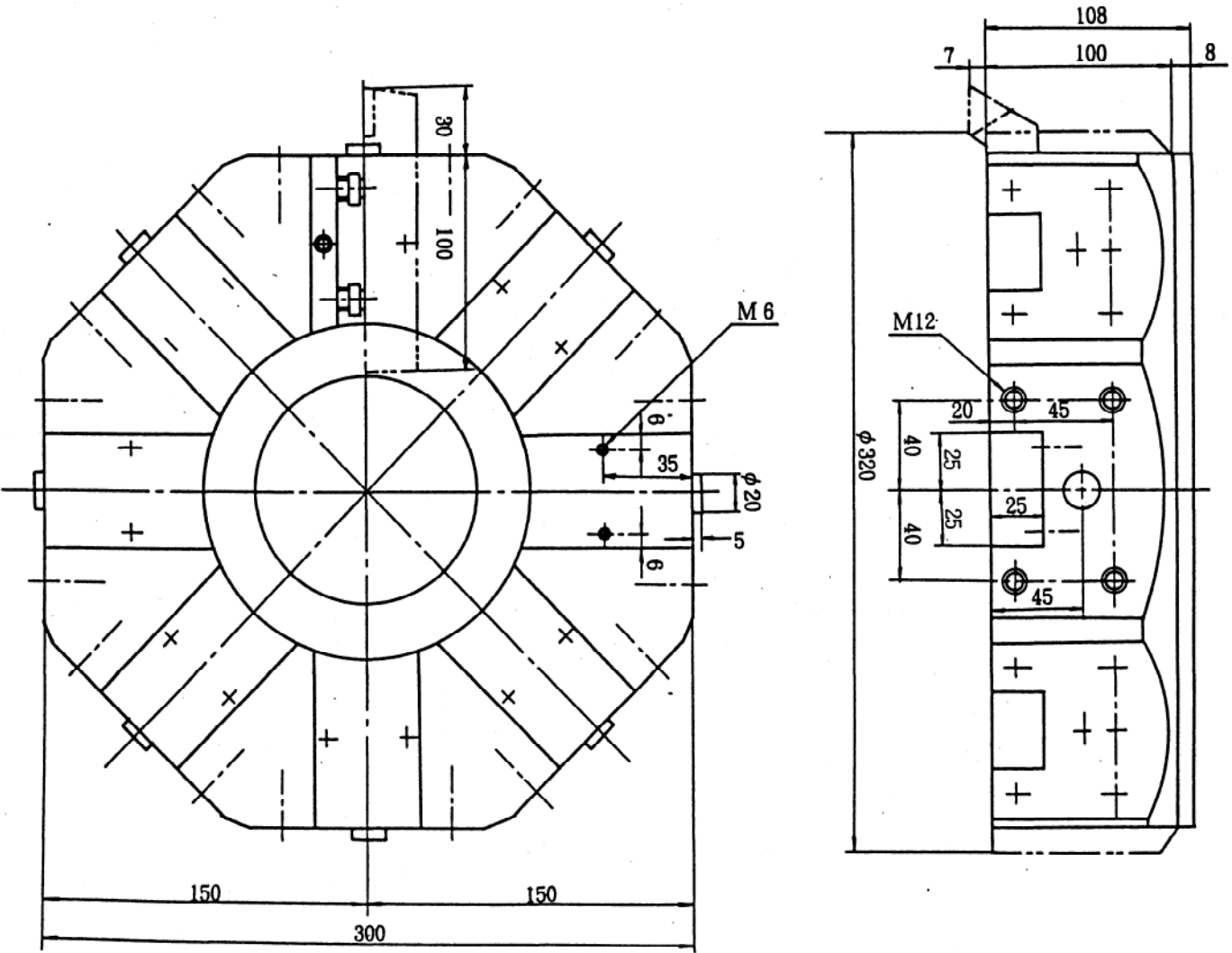
1-2. 全体寸法図

標準仕様

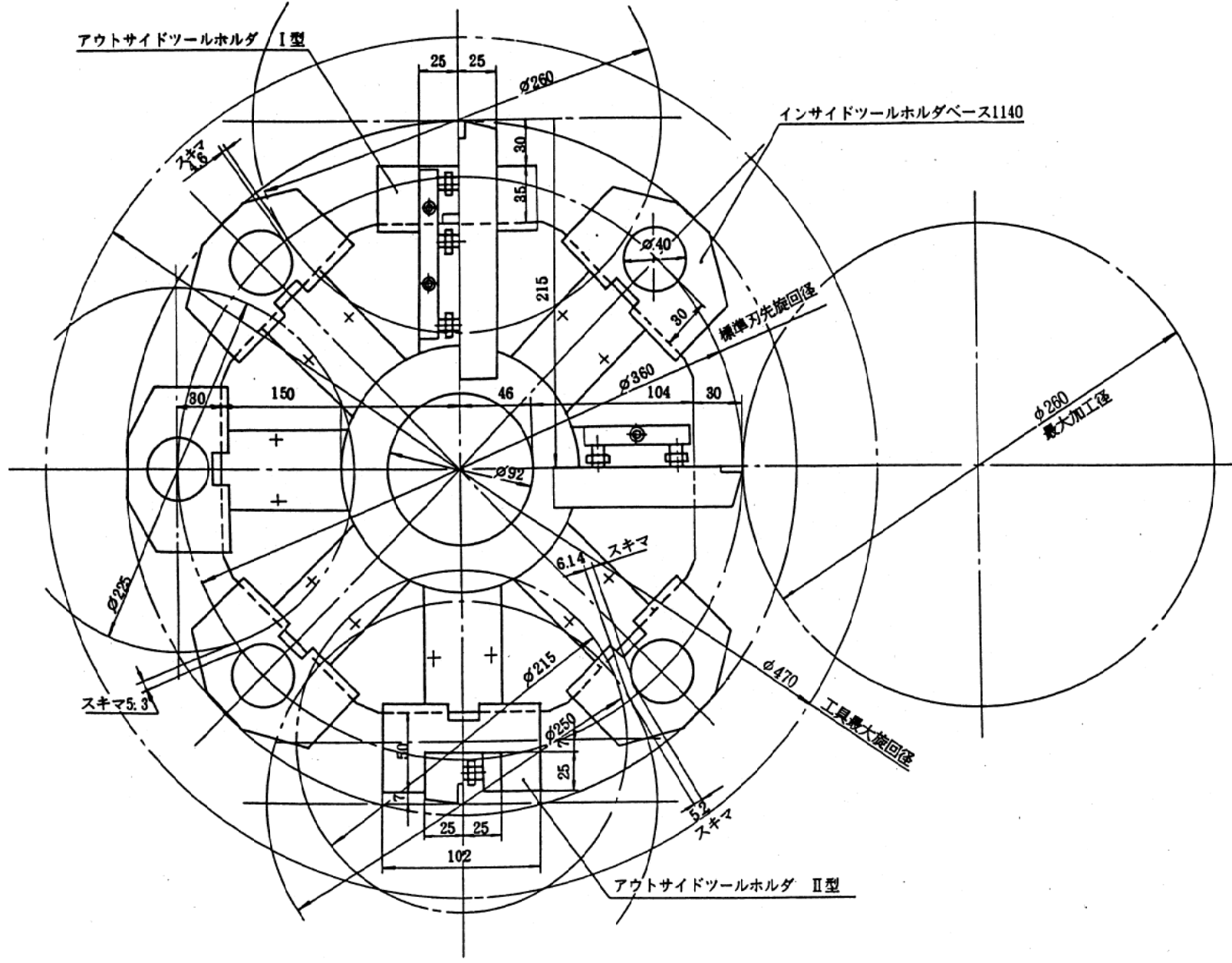


() 内寸法はチップコンベアHの場合です

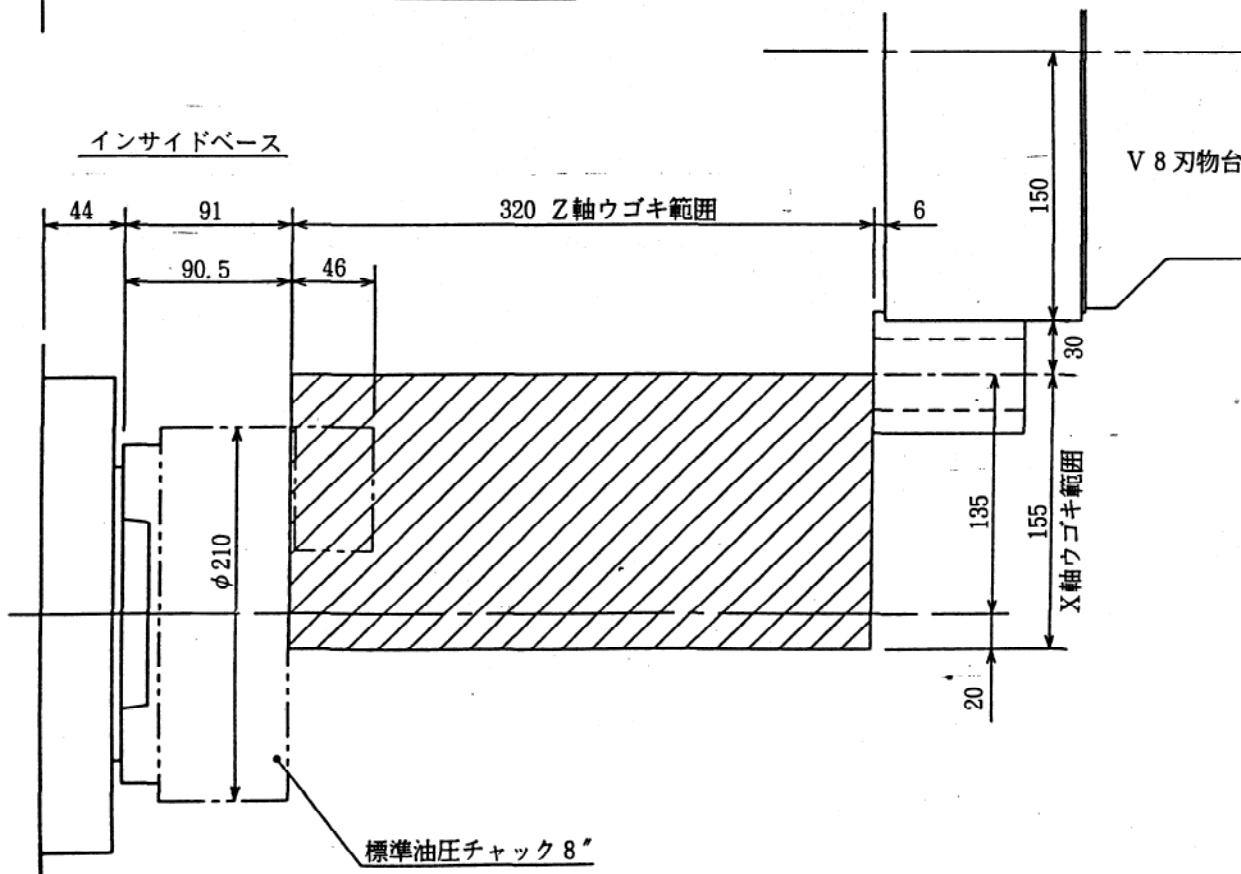
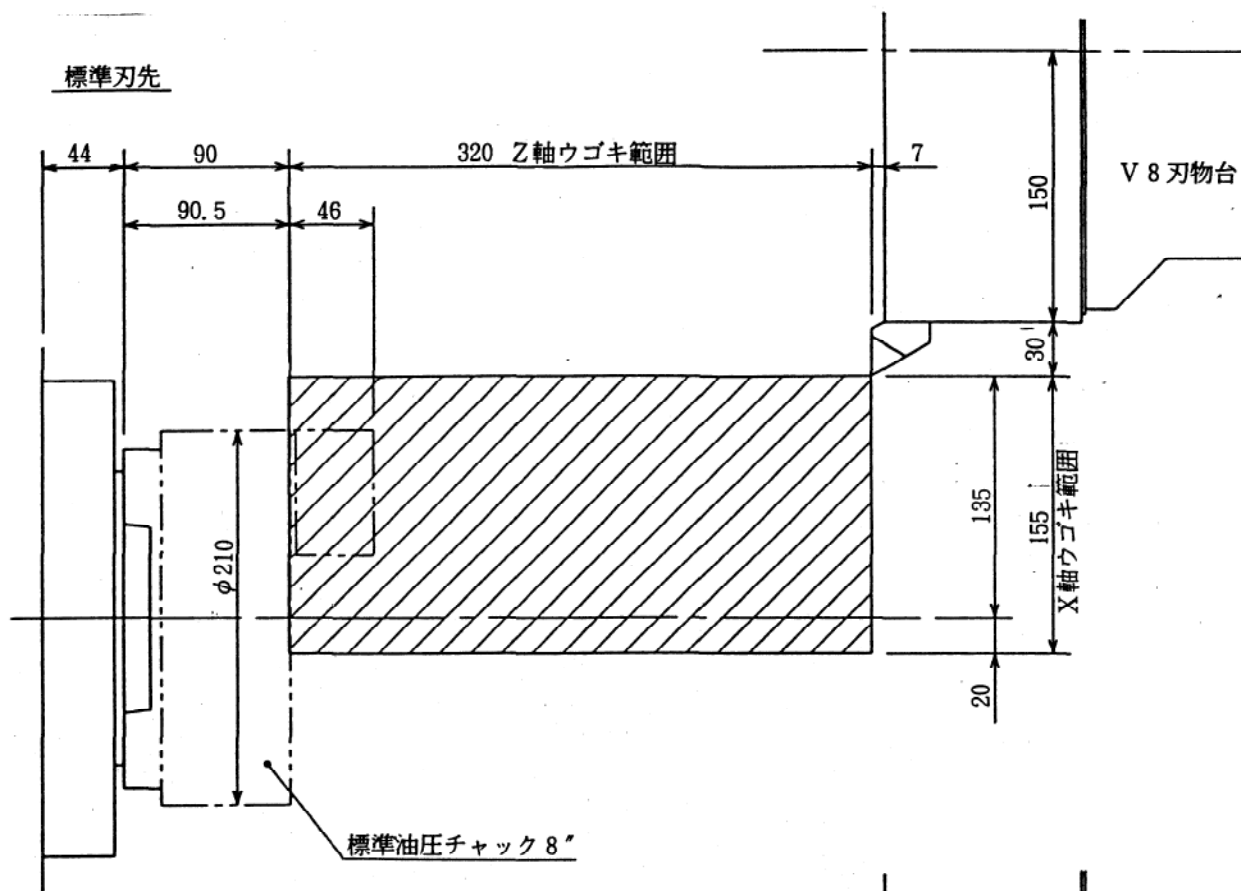
2 V 8 刃物台寸法図



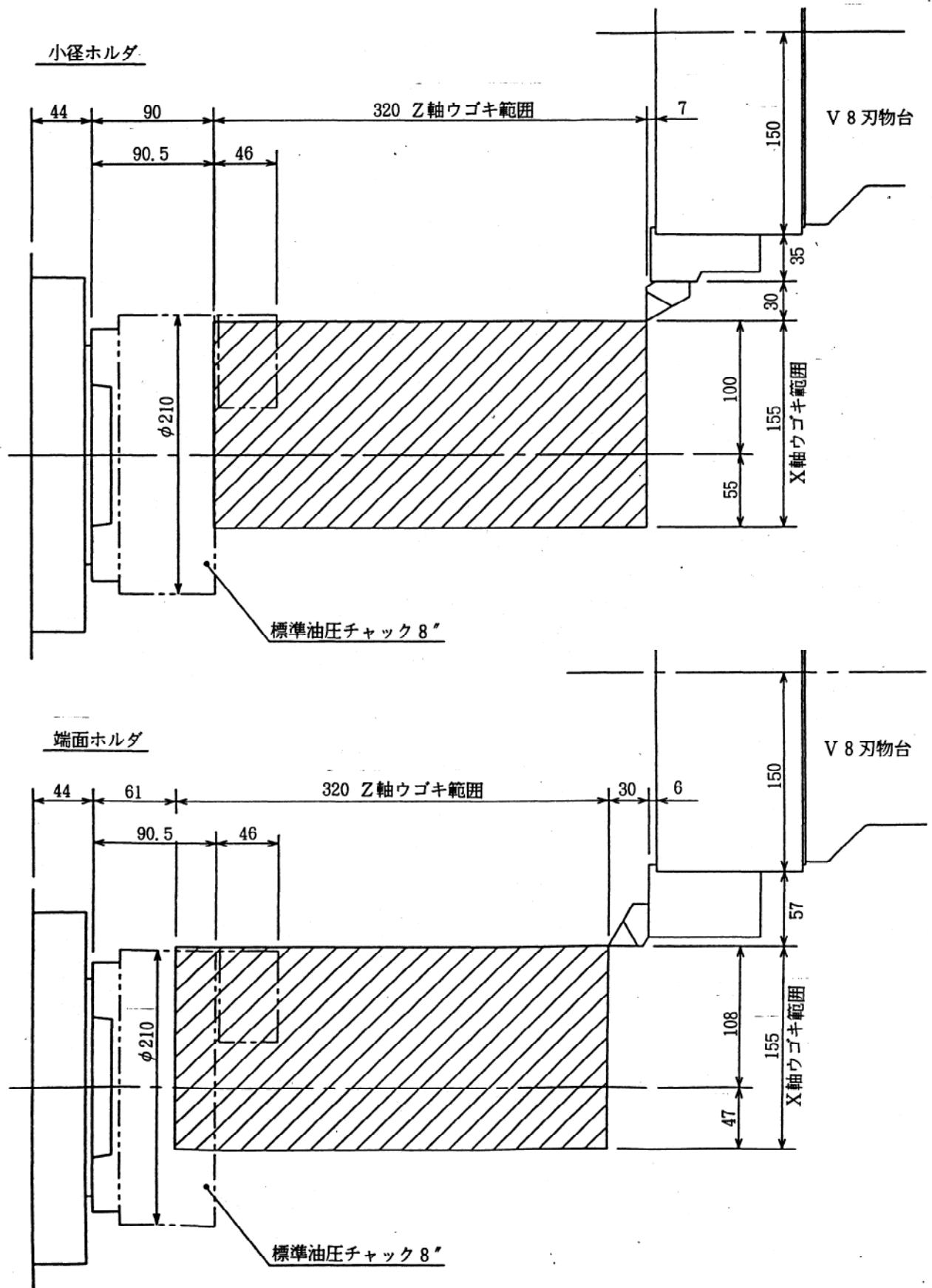
4. ツール干涉図

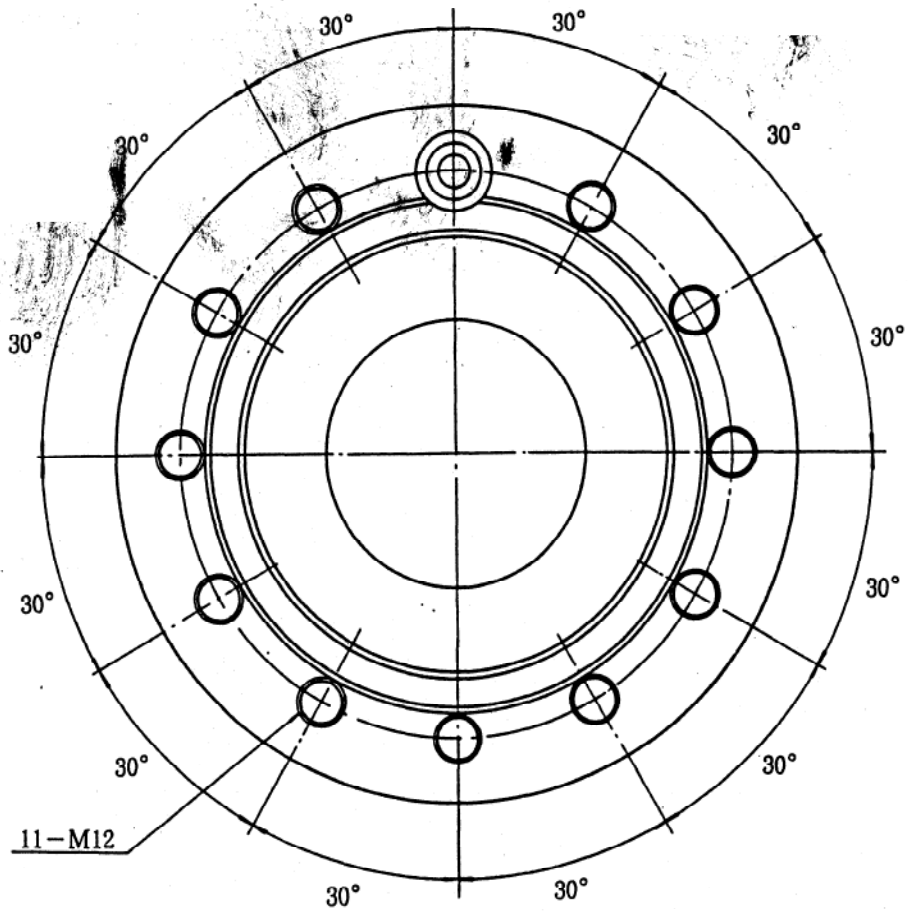
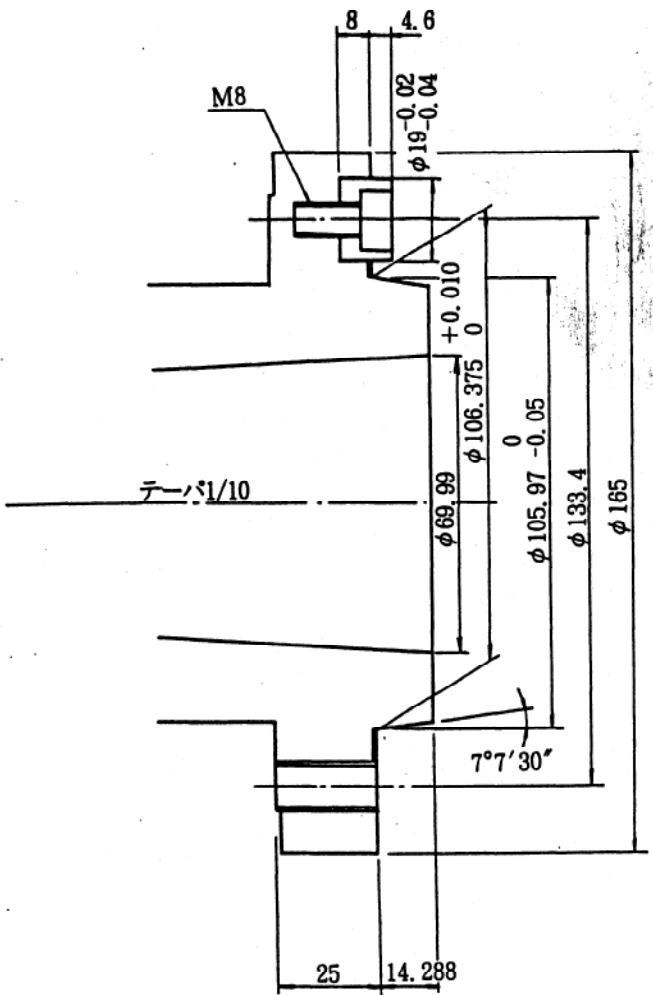


5. 動作範囲図



動作範囲図





6. 主軸ノーズ (JIS-A2-6)