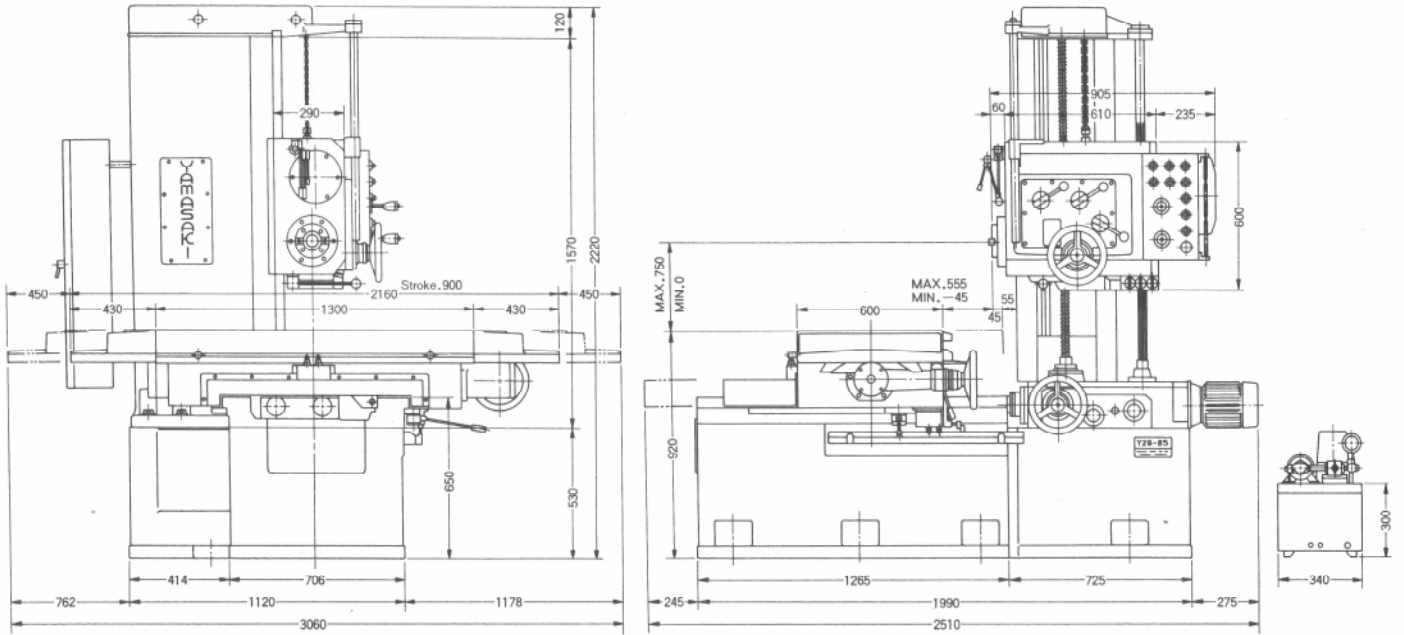


山崎技研 横中ぐりフライス盤 YZB-85

■ 寸法図



■ 仕様

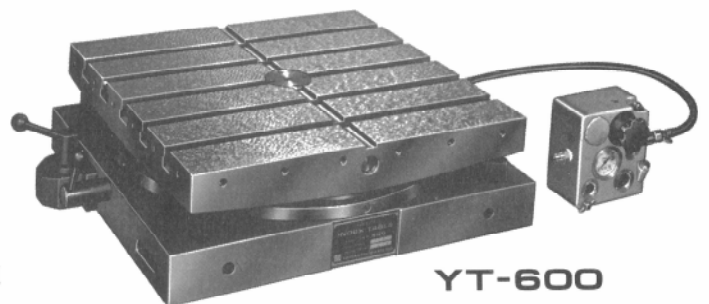
主軸回転数(12変速60/50Hz共)	45~1,500rpm
主軸端テーパ×径	アメリカン・スタンダード・テーパ NT #50×85φ
テーブル作業面積	1,300×600mm
テーブル移動量(前後×左右)	900×600mm
主軸頭移動量(上下)	750mm
主軸端よりテーブル端面迄の距離	MAX 555mm MIN-45mm
主軸中心よりテーブル上面迄の距離	MAX 750mm MIN 0mm
テーブル前後左右及主軸頭上下の自動送り速度(12変速)	60/50Hz 28~875/23~730mm/min
テーブル左右(ボーリング加工)自動送り速度(12変速)	0.028~0.875mm/rev
テーブル前後左右及主軸頭上下自動早送り速度	60/50Hz 2880/2400mm/min
テーブル上面より機械底面迄の距離	920mm
テーブルT溝数と寸法	5×20mm(H ₇)
機械寸法(高さ×前後×左右)	2,220×3,060×2,510mm
機械床面積(前後×左右)	1,120×1,990mm
電動機	主軸伝導用 5.5kw×4P 1台 自動送り用 0.75kw×4P 1台 冷却液ポンプ用 0.1kw×2P 1台 潤滑油ポンプ用 0.1kw×4P 1台
機械総重量	約5,000kg

■ 標準付属品

- 冷却液ポンプ(タンク並にホース類)…1式
- 調整工具…1式
- 基礎ボルト…1式

■ 特別付属品

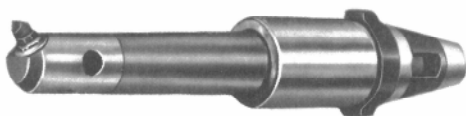
- インデックステーブル(YT-600)
- デジタル測長装置
- チェンジチャック類
- マイクロボーリングヘッド及びボーリングバー類
- 切削刃物類



YT-600

■ 仕様

テーブルの大きさ	600×600
割出し度数	90°・180°・270°・360°
T溝の幅	20(-0+0.02)
T溝の間隔	100(±0.01)
高さ	200
重量(約)	330kg



ボーリングバーとコレットチャック

本機は予告なく仕様変更する事がありますので、あらかじめご了承ください。