

2. 機械仕様



2.1 CL-25 A, B

		CL-25A	CL-25B
能力・容量	ベッド上の振り (mm)	520	
	クロススライド上の振り (mm)	410	
	最大加工径 (mm)	450	
	最大加工長さ (mm)	450	
	機材作業能力 (mm)	67	89
移動量	X軸移動量 (mm)	260 (225+35)	
	Z軸移動量 (mm)	500	
主軸	主軸回転速度 (min ⁻¹)	30~3000	28~2800
	主軸変速レンジ数 (段)	1	
	主軸端	JIS A ₂ -8	
	主軸貫通穴径 (mm)	φ 80	φ 105
	主軸軸受内径 (mm)	φ 130	φ 150
刃物台	刃物台の数	1	
	刃物台の形式	10角タレット	
	刃物台の工具取付け本数 (本)	10	
	角バイトのシャンク部の高さ (mm)	25	
	ボーリングバーのシャンク部の直径 (mm)	50	
送り速度	早送り速度 (mm/min)	X: 15000 Z: 20000	
	切削送り量 (mm) {inch} (1回転あたり)	X, Z: 0.001~500 { 0.0001~9.9999 }	
	ジョグ送り速度 (mm/min)	X, Z: 0~1260 (15段)	
電動機	主軸用電動機 (kW) (30分/連続)	15/11 (18.5/15)	
	送り軸用電動機 (kW)	X: 1.4 Z: 3.8	
	油圧用電動機 (kW)	1.5	
	潤滑用電動機 (kW)	0.02	
	クーラント用電動機 (kW)	0.52	
所要動力源	電源 (kVA)	28 (35) <36 (43)>	
	空気圧源 (MPa. L/min)	<0.4 (4)/150>	

		CL-25A	CL-25B
タンク容量	油圧ユニットタンク容量 (L)	20	
	潤滑油タンク容量 (L)	4.2	
	クーラントタンク容量 (L)	175	
機械の大きさ	機械の高さ (mm)	2000	
	所要床面の大きさ (mm)	2000×1681	
	機械質量 (kg)	4000	



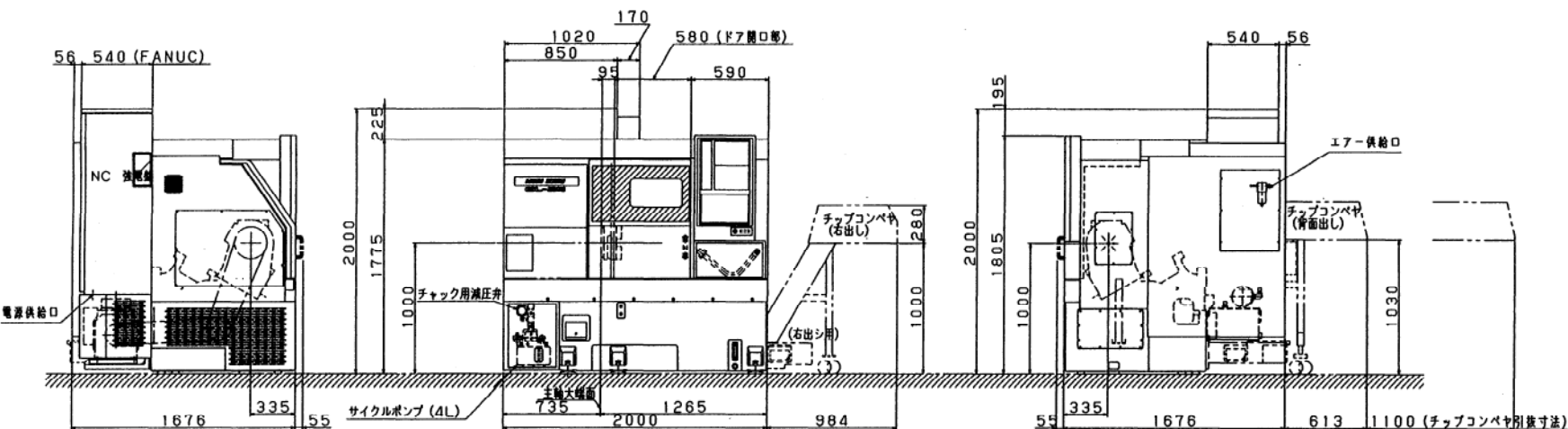
- ① ()内の数値はオプションを示します。
② < >内はガントリーロード仕様です。

2. 姿図



この図には、機械の外観寸法が表示されています。
機械がスムーズに搬入、据付けができるか確認してください。

2.1 標準仕様

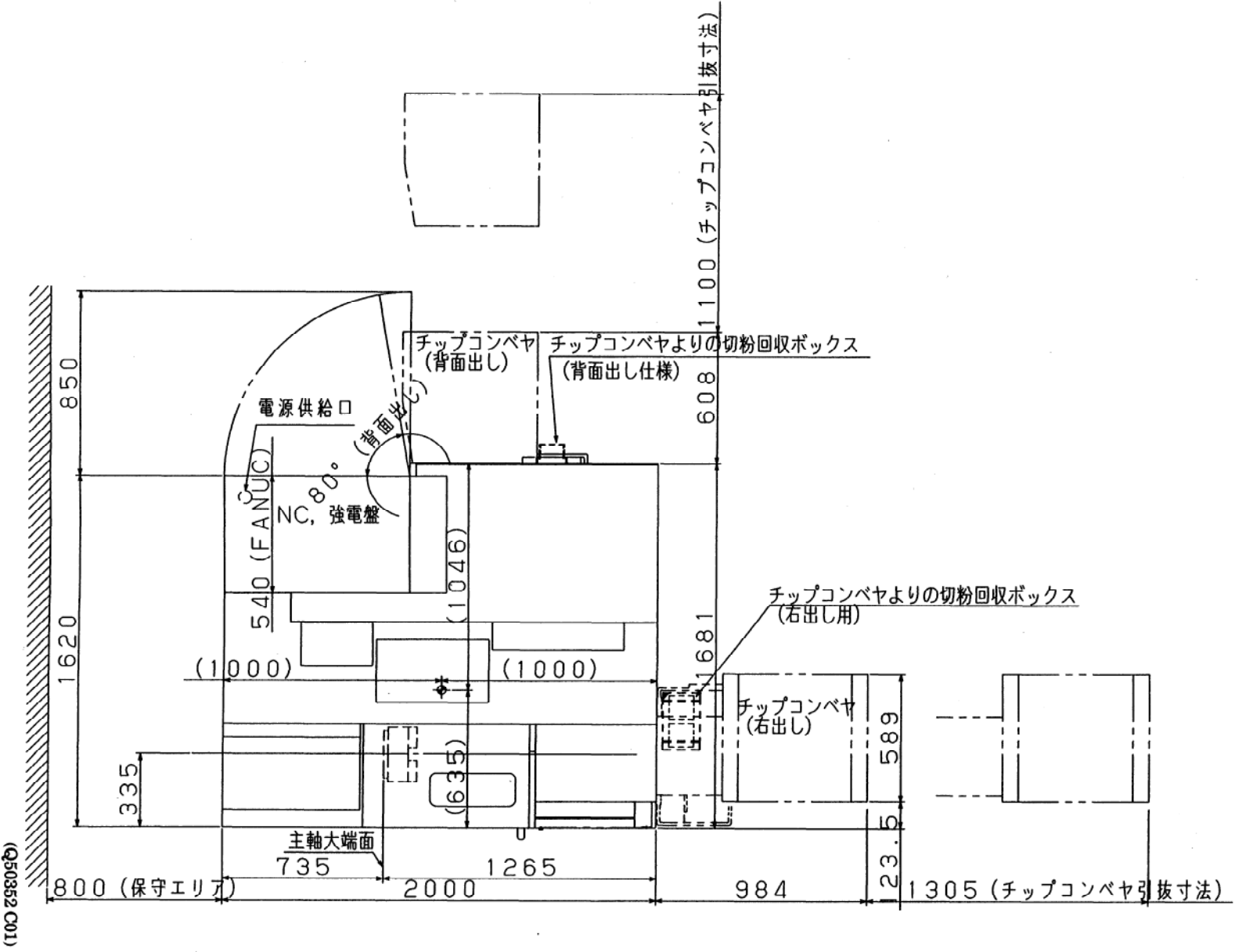


3. 据付図



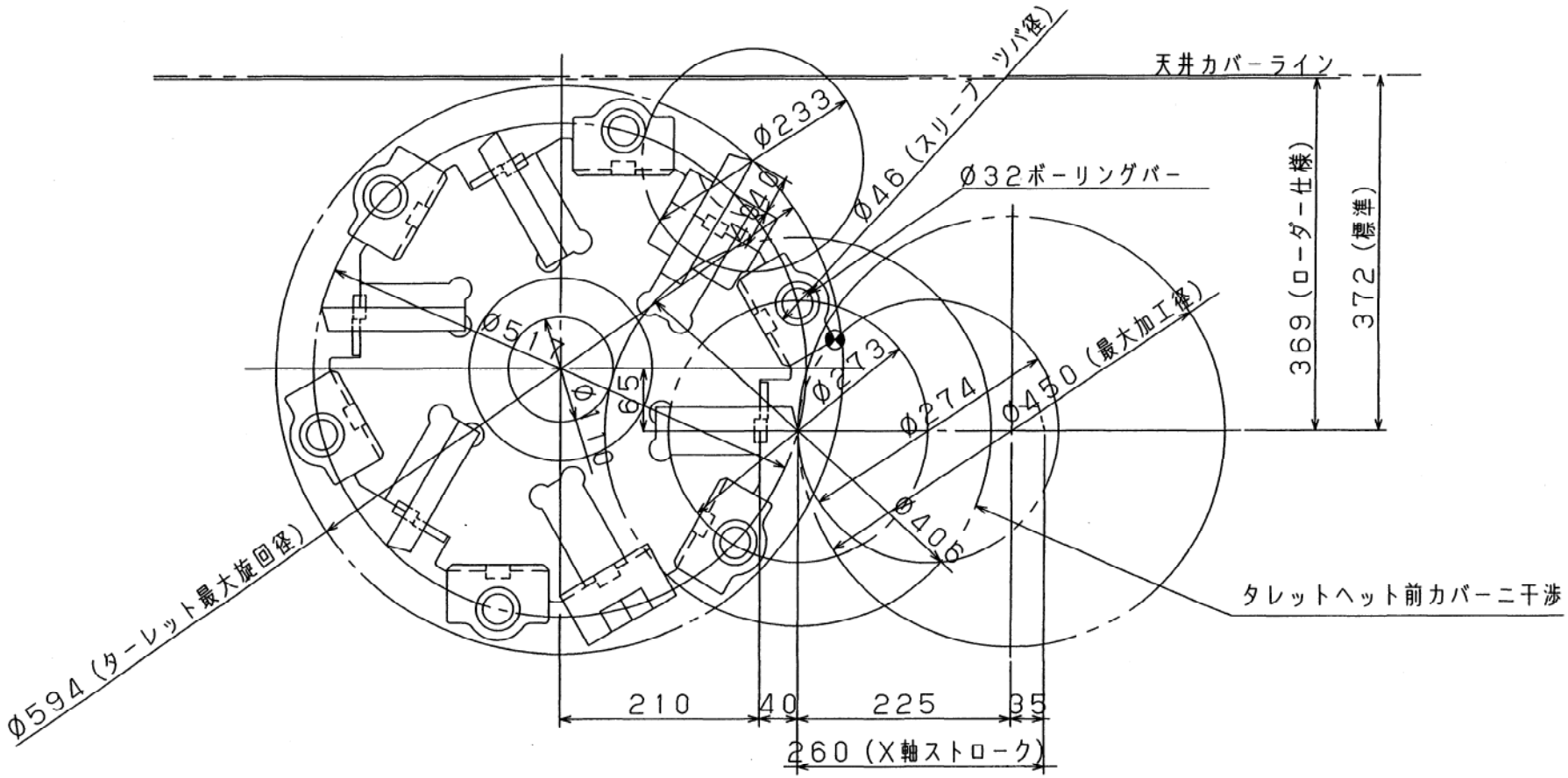
制御装置と強電盤の扉の開閉、クーラントタンク、チップコンベヤの取外しなどの保守エリアを必ず確保してください。

3.1 標準仕様



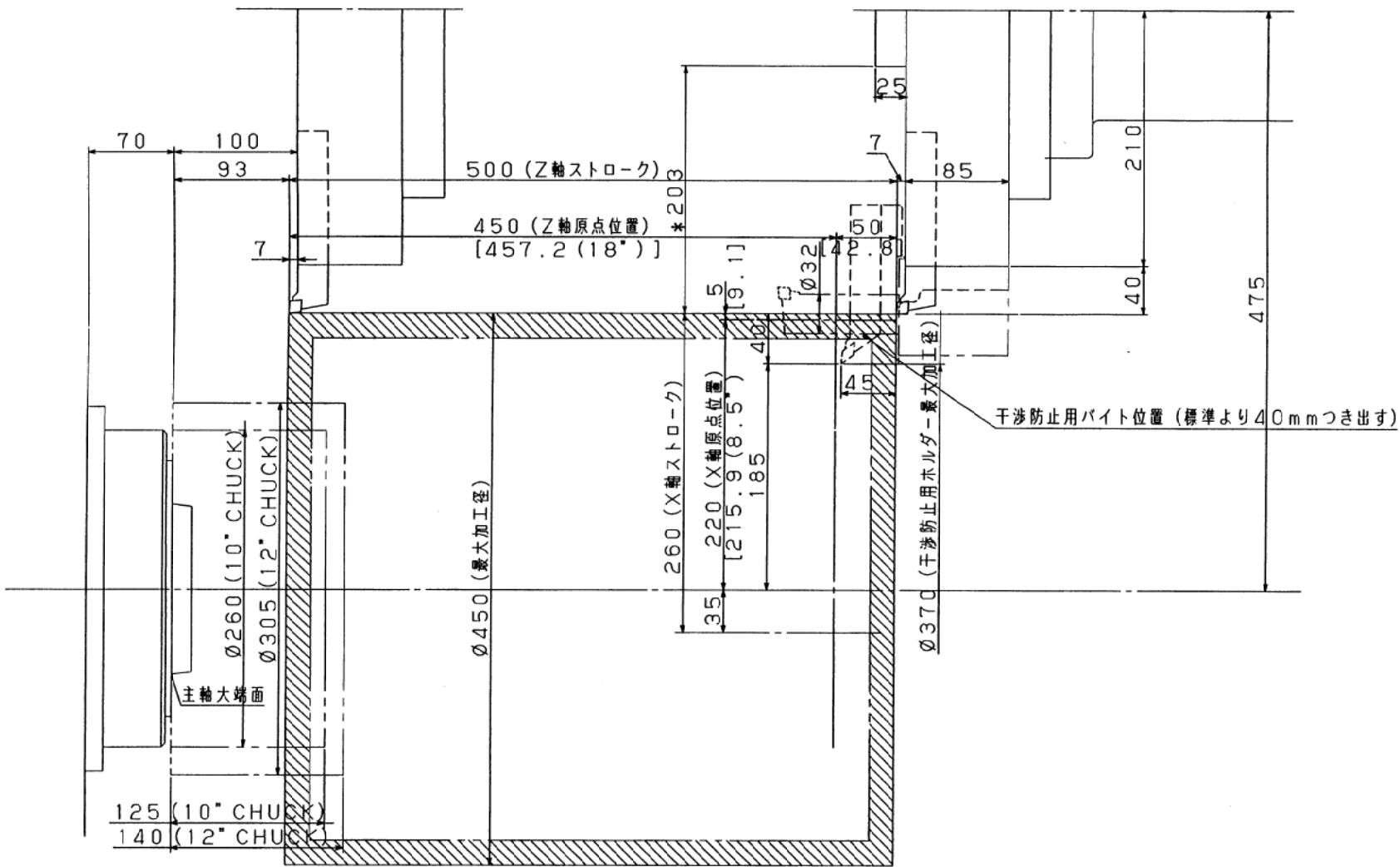
(Q50352 C01)

6.2 刃物台12角仕様



7. 機械移動量図

7.1 標準仕様

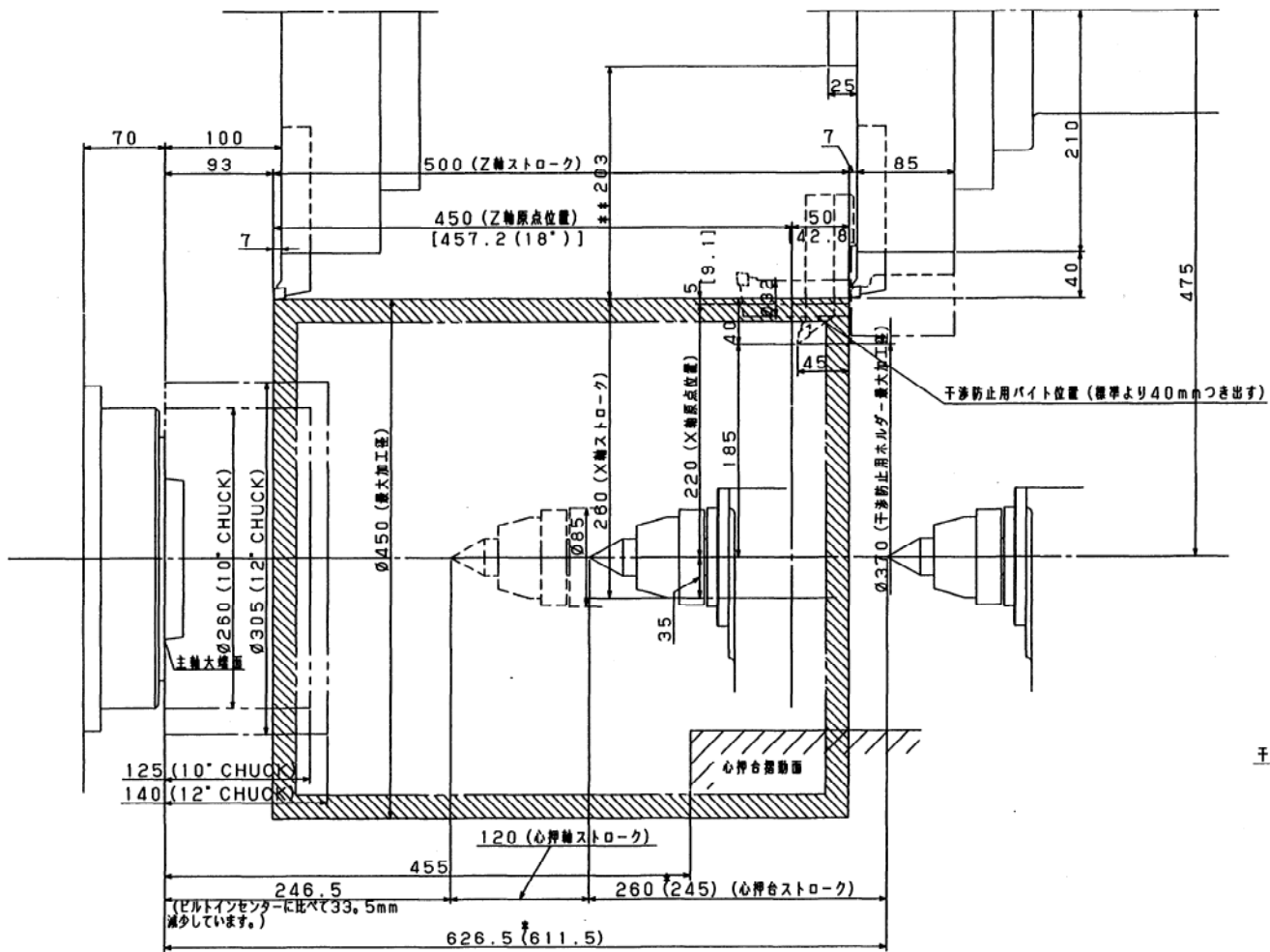


Aタイプ-10" チャック
Bタイプ-12" チャック

*印寸法ハ直付バイト使用時、タレット
カバーニ干渉

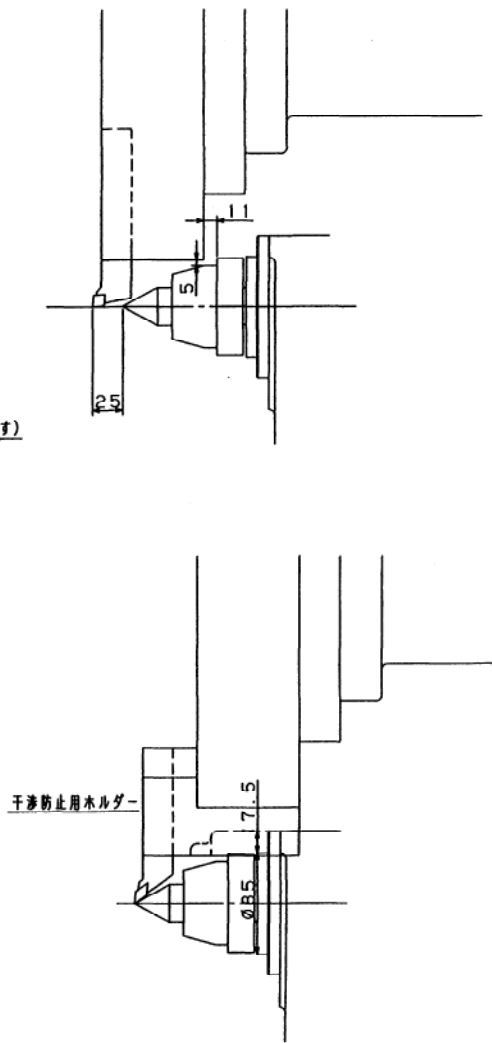
[] 部ハ インチ寸法

7.6 心押台仕様回転センタ



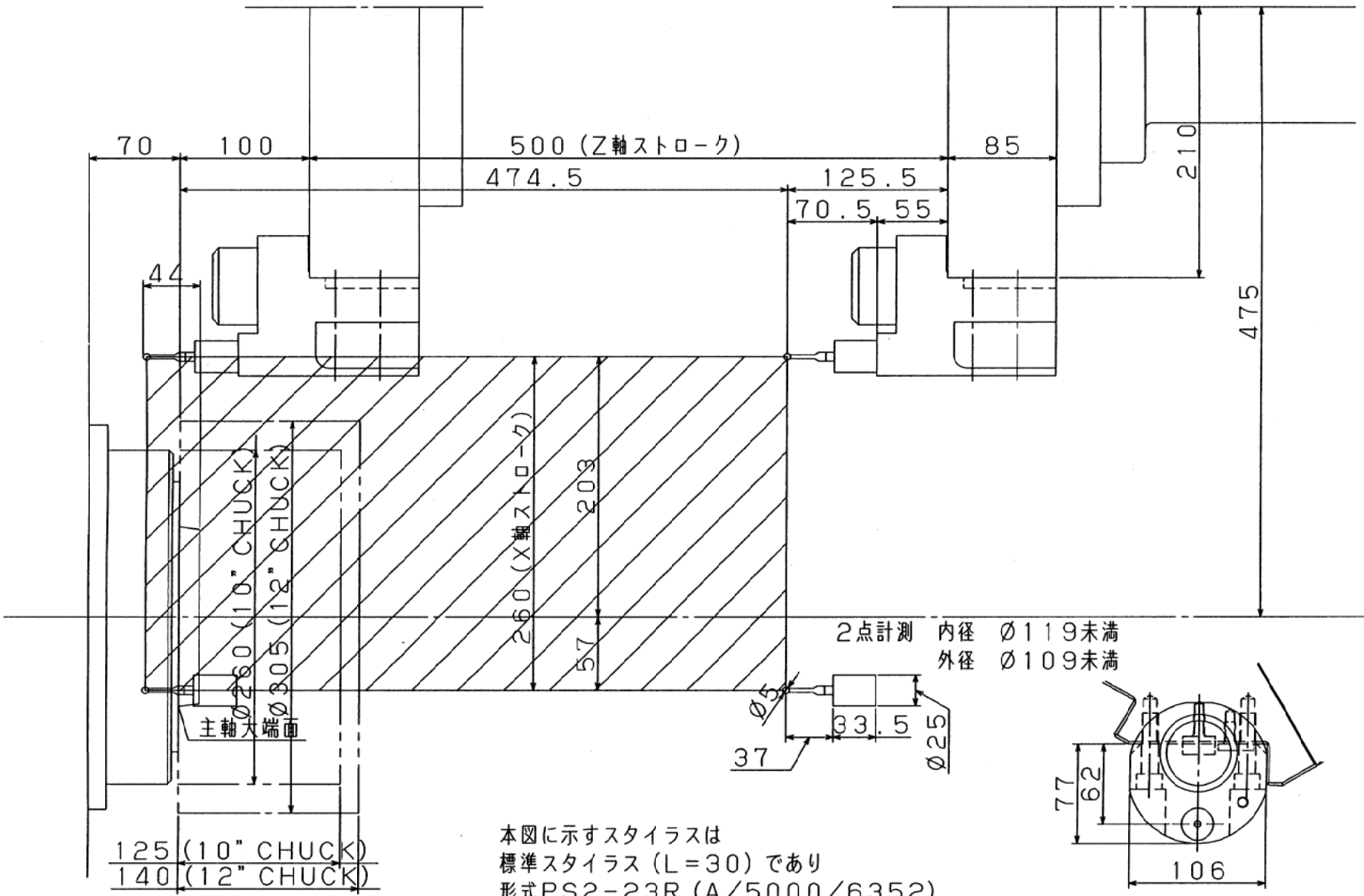
- ・Aタイプ-10° チャック
- ・Bタイプ-12° チャック
- ・[] 部ハ インチ寸法
- ・回転センター (Type604HG MT-4)
- ・(レ-ム)

- ・*印寸法ハ自走式心押台仕様
- ・**印寸法ハ直付バイト使用時、タレットカバーニ干渉



(Q52223 B01)

7.2 自動計測装置仕様内径

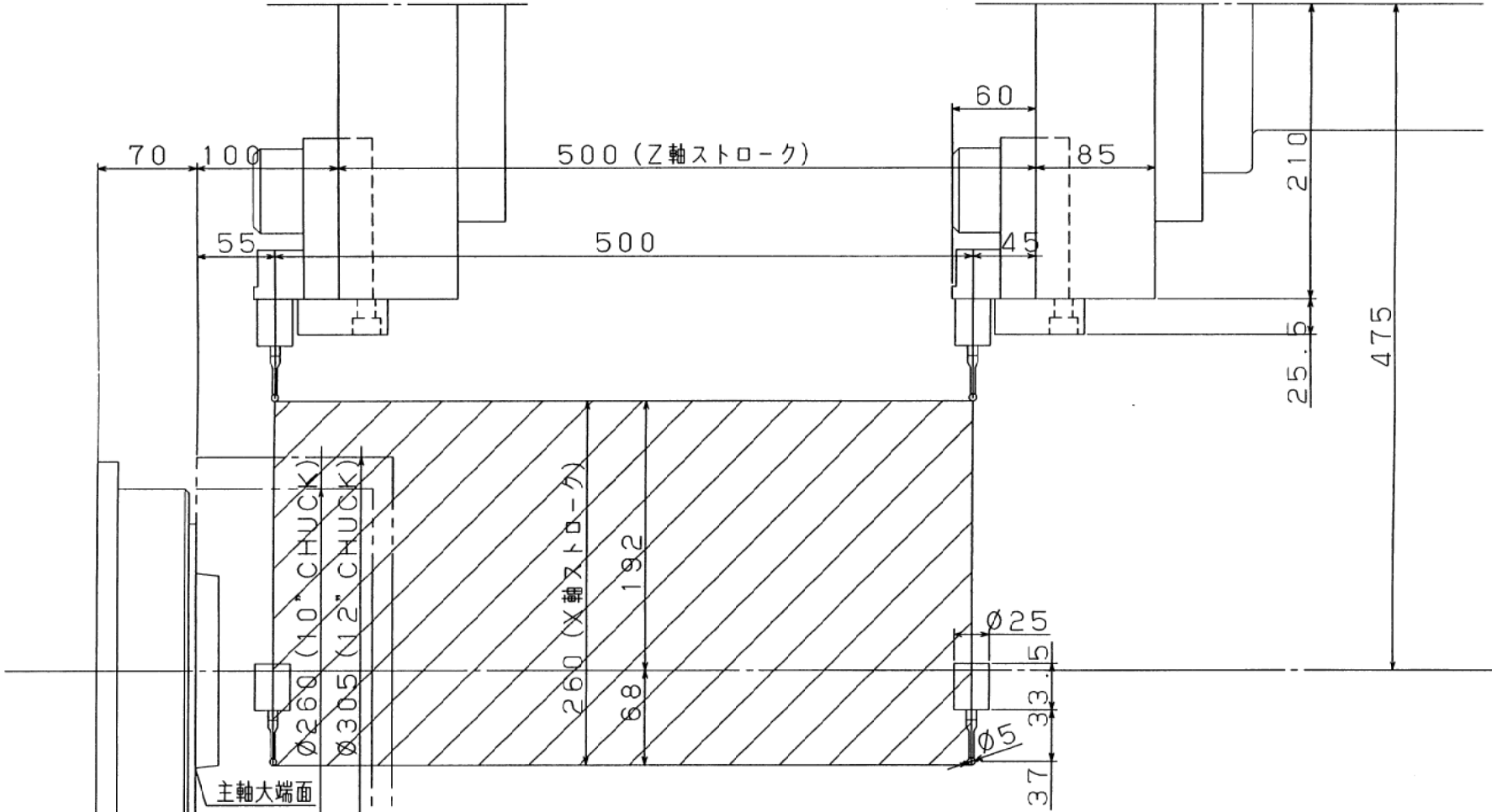


本図に示すスタイラスは
 標準スタイラス (L=30) であり
 形式PS2-23R (A/5000/6352)
 図番E70046

・Aタイプ-10" チャック
 ・Bタイプ-12" チャック
 標準仕様

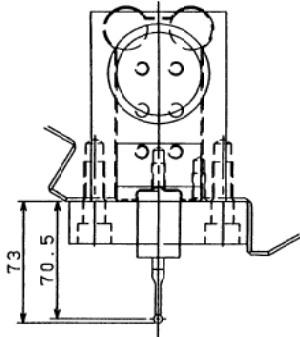
(Q52192 B01)

7.3 自動計測装置仕様外形

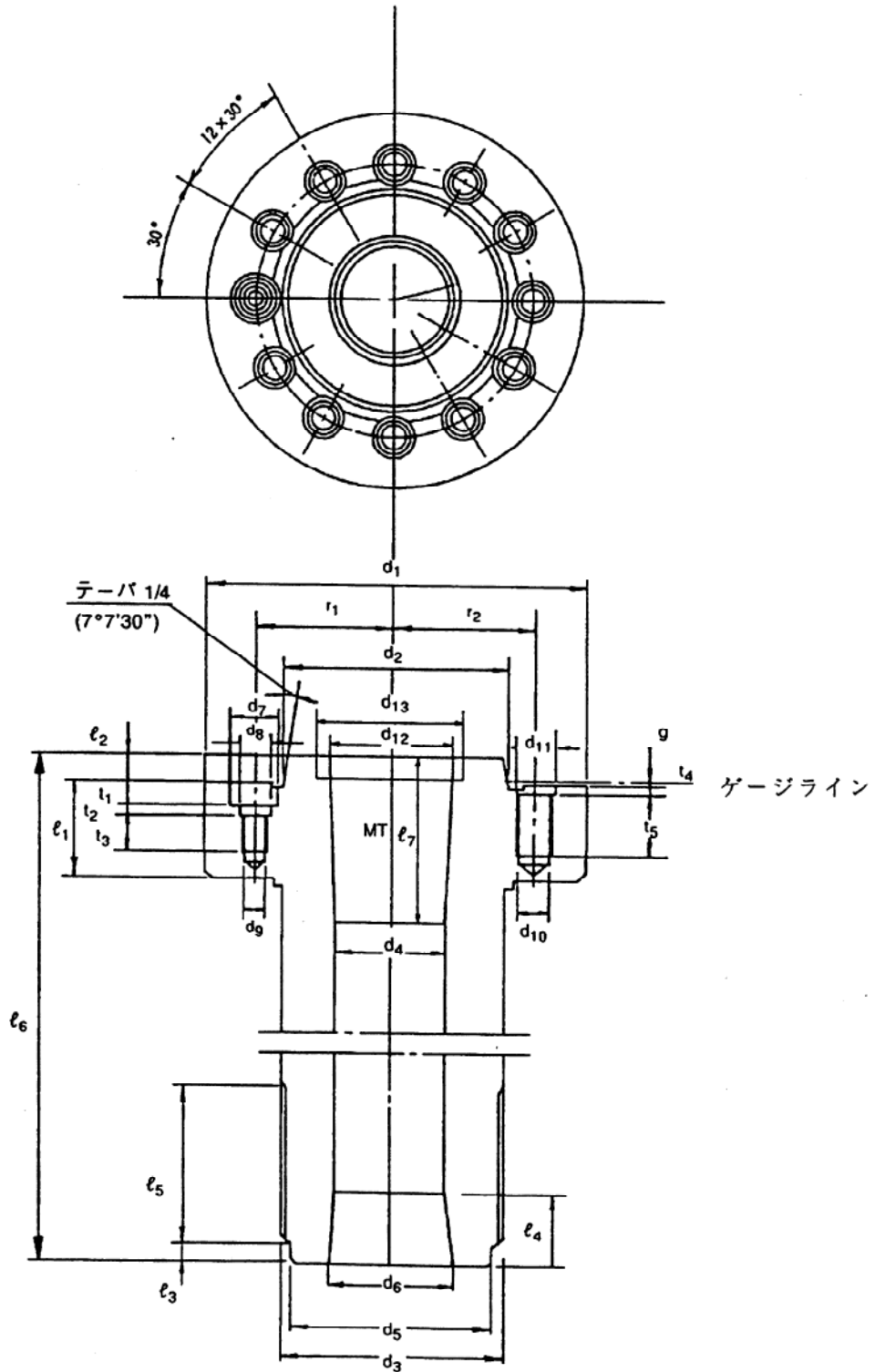


本図に示すスタイラスは
標準スタイラス (L=30) であり
形式PS2-23R (A/5000/6352)
図番E70046

- ・Aタイプ-10" チャック
- ・Bタイプ-12" チャック
- ・標準仕様



9. 主軸寸法図



主軸の寸法は予告なく変更する場合があります。

主軸の加工を行う場合は、最新の図面で寸法を確認してください。

単位：mm

機種	CL-25A	CL-25B
主軸端	A ₂ -8(R00331A02)	A ₂ -8(R00332A03)
d ₁	Ø 210 $\begin{matrix} -0.01 \\ -0.04 \end{matrix}$	
d ₂	Ø 139.719 $\begin{matrix} +0.012 \\ 0 \end{matrix}$	
d ₃	M120 P=2.0 Ø 120 $\begin{matrix} -0.15 \\ -0.20 \end{matrix}$	M140 P=3.0 Ø 140 $\begin{matrix} -0.15 \\ -0.20 \end{matrix}$
d ₄	Ø 80	Ø 105
d ₆	Ø 81.2 (1/30 taper)	Ø 106.4 (1/30 taper)
d ₇	Ø 23.81 $\begin{matrix} +0.05 \\ 0 \end{matrix}$	
d ₈	Ø 11	
d ₉	M10 P=1.5	
d ₁₀	M16 P=2.0	
d ₁₁	Ø 18	
d ₁₂	Ø 83.75	—————
d ₁₃	Ø 90.75	Ø 113
l ₁	48	
l ₂	16 $\begin{matrix} 0 \\ -0.5 \end{matrix}$	
l ₃	—————	
l ₄	36	42
l ₅	28	32
l ₆	558	562
l ₇	100	120
r ₁	85.7±0.08	
r ₂	85.7±0.15	
t ₁	9.5	
t ₂	1.6	
t ₃	20	
t ₄	1.6	
t ₅	28	
g	+0.104 to +0.124	
MT	M.T.1/20 テーパー	