

1 機械本体の標準データ

1-1 本機的主要仕様

1. SQT-100M

項目		単位	仕様		
能力・容量	チャック・サイズ	inch	6		
	最大スイング	mm	φ550		
	標準加工径	mm	φ221		
	最大加工径	mm	φ280 (φ435 *1)		
	棒材作業能力	mm	φ51		
	主軸端と刃物台端面の距離	mm	80~440		
	最大支持荷重 (チャックを含む)	N (kgf)	245 (25) [チャックワーク] 294 (30) [シャフトワーク]		
主 軸	主軸回転速度	min ⁻¹	35~6000		
	加減速時間	sec	3.8		
	主軸貫通孔径	mm	φ61		
	モータ出力(25%ED/連続定格)	kW (HP)	7.5 (10) / 5.5 (7.4)		
	最大トルク	N·m (kgf·m)	162 (16.5)		
テール ストック	テールスピンドル穴型式	MT	4		
	移動量 (テールストック/テールスピンドル)	mm	275/95		
	最大推力	N (kgf)	1962 (200)		
刃物台	工具本数	本	12 (全ポジションに回転工具取付可能)		
	工具サイズ	外径旋削	mm	□20	
		内径旋削		φ32	
		回転 工具		ドリル	MAX φ16
				エンドミル	MAX φ16
				タップ	MAX M12
	割出し時間	one/full	sec	0.18/0.43	
	ミル軸回転数		min ⁻¹	25~4500 (OP: 35~6000)	
	ミル軸モータ出力(10分定格)		kW (HP)	3.7 (5.0)	
	ミル軸最大トルク		N·m (kgf·m)	35.6 (3.6) [6000仕様: 23.5 (2.4)]	
送り軸	早送り速度	X/Z	m/min	30/33	
		C	min ⁻¹	400	
	早送り時定数	X/Z	msec	80/100	
		移動量	X	mm	185 (180+5)
Z	360 (355+5)				
その他	クーラントタンク	L	140		
	電源容量	連続/30分定格	kVA	13.5/16.6	
総 合	大きさ	心高	mm	1020	
		全長 *2		2285	
		全幅		1590	
		全高		1850	
	フロア・スペース *2	m ²	3.63		
	機械質量	kg	3400		

*1 特殊ツール装着時。

*2 チャック仕様により異なります。

注意： 本説明書で示されている数値と機械に取り付けてある銘板の数値が異なるときは、銘板の数値を使用してください。

2. SQT-100MY

項 目		単 位	仕 様		
能力・容量	チャック・サイズ	inch	6		
	最大スイング	mm	φ550		
	標準加工径	mm	φ221		
	最大加工径	mm	φ280 (φ435 *1)		
	棒材作業能力	mm	φ51		
	主軸端と刃物台端面の距離	mm	80~440		
	最大支持荷重 (チャックを含む)	N (kgf)	245 (25) [チャックワーク] 294 (30) [シャフトワーク]		
主 軸	主軸回転速度	min ⁻¹	35~6000		
	加減速時間	sec	3.8		
	主軸貫通穴径	mm	φ61		
	モータ出力(25%ED/連続定格)	kW (HP)	7.5 (10) / 5.5 (7.4)		
	最大トルク	N·m (kgf·m)	162 (16.5)		
テール ストック	テールスピンドル穴型式	MT	4		
	移動量 (テールストック/テールスピンドル)	mm	275/95		
	最大推力	N (kgf)	1962 (200)		
刃物台	工具本数	本	12 (全ポジションに回転工具取付可能)		
	工具サイズ	外径旋削	mm	□20	
		内径旋削		φ32	
		回転 工具		ドリル	MAX φ16
				エンドミル	MAX φ16
		タップ	MAX M12		
	割出し時間	one/full	sec	0.18/0.43	
	ミル軸回転数		min ⁻¹	25~4500 (OP: 35~6000)	
	ミル軸モータ出力(10分定格)		kW (HP)	3.7 (5.0)	
	ミル軸最大トルク		N·m (kgf·m)	35.6 (3.6) [6000仕様: 23.5 (2.4)]	
送り軸	早送り速度	X/Z/Y	m/min	30/33/21	
		C	min ⁻¹	400	
	早送り時定数	X/Z/Y	msec	80/100/80	
	移動量	X	mm	185 (180+5)	
		Z		360 (355+5)	
Y		80 (±40)			
その他	クーラントタンク	L	140		
	電源容量	連続/30分定格	kVA	13.8/16.9	
総 合	大きさ	心高	mm	1020	
		全長 *2		2285	
		全幅		1590	
		全高		1850	
	フロア・スペース *2		m ²	3.63	
	機械質量		kg	3800	

*1 特殊ツール装着時。

*2 チャック仕様により異なります。

注意： 本説明書で示されている数値と機械に取り付けてある銘板の数値が異なるときは、銘板の数値を使用してください。

1-2 主軸端の形状

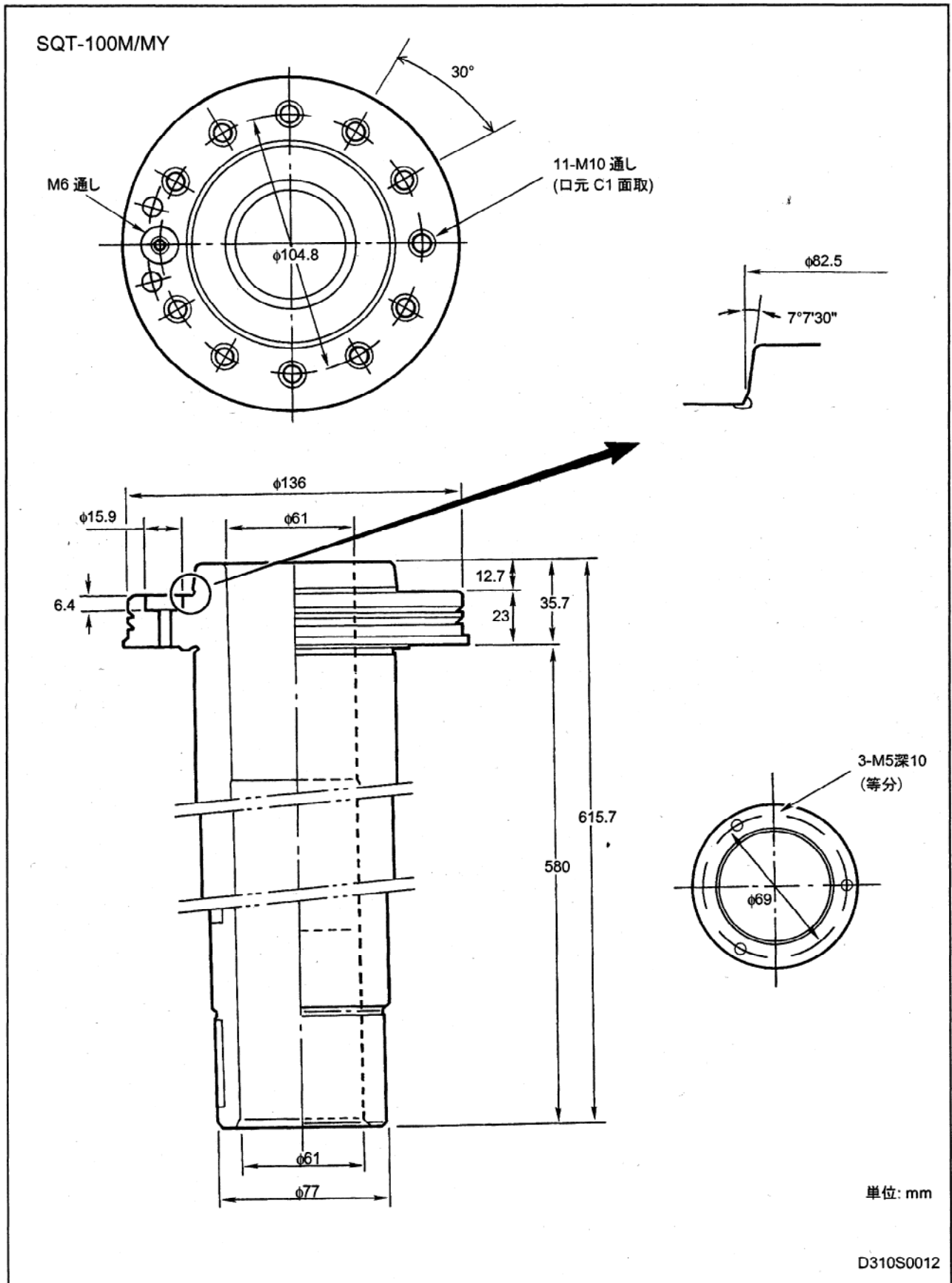


Fig. 1-1 主軸端図 [SQT-100M/MY]

1-4 ストローク線図

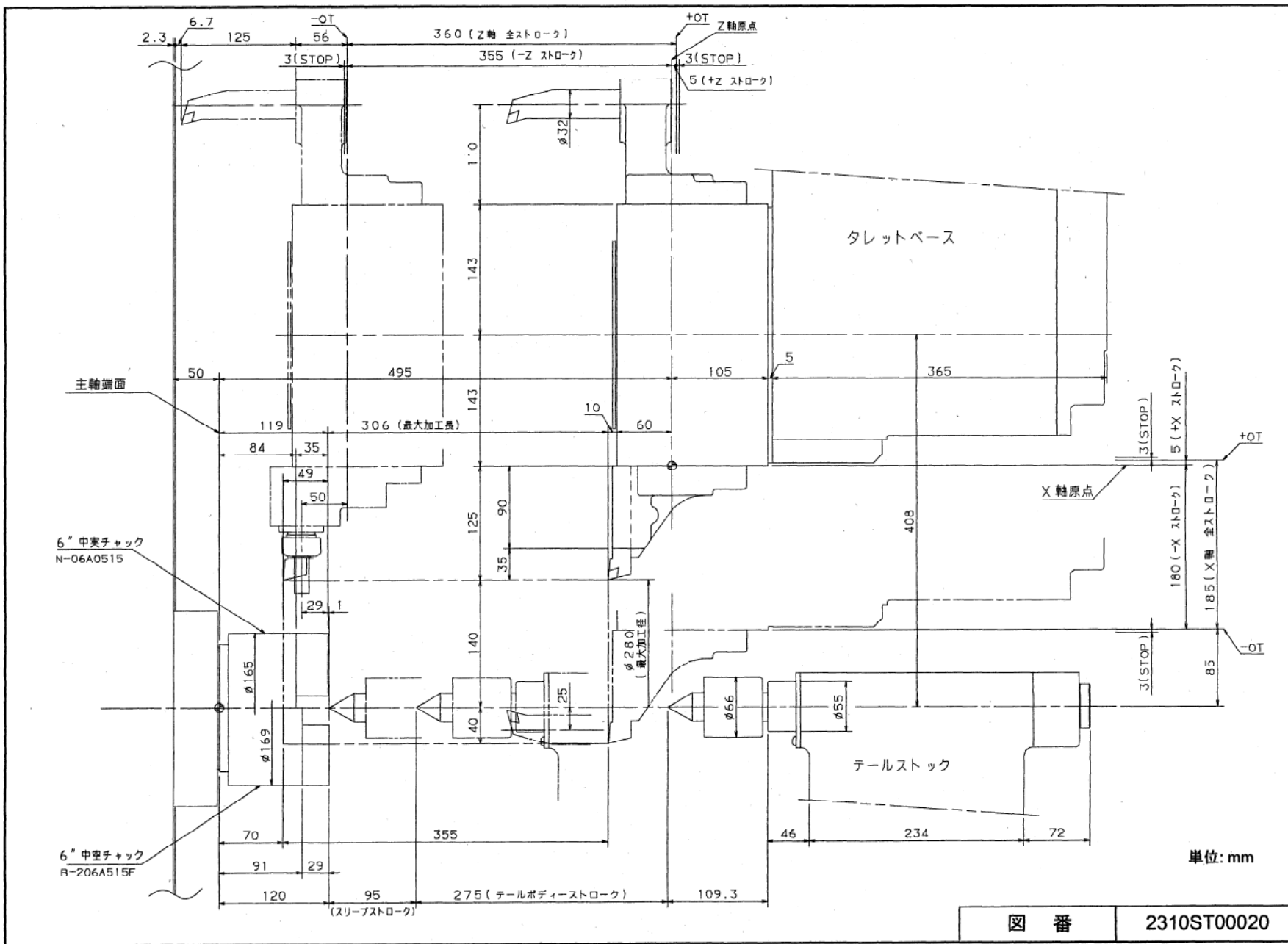


Fig. 1-3 ストローク線図(SQT-100M)

図番

2310ST00020

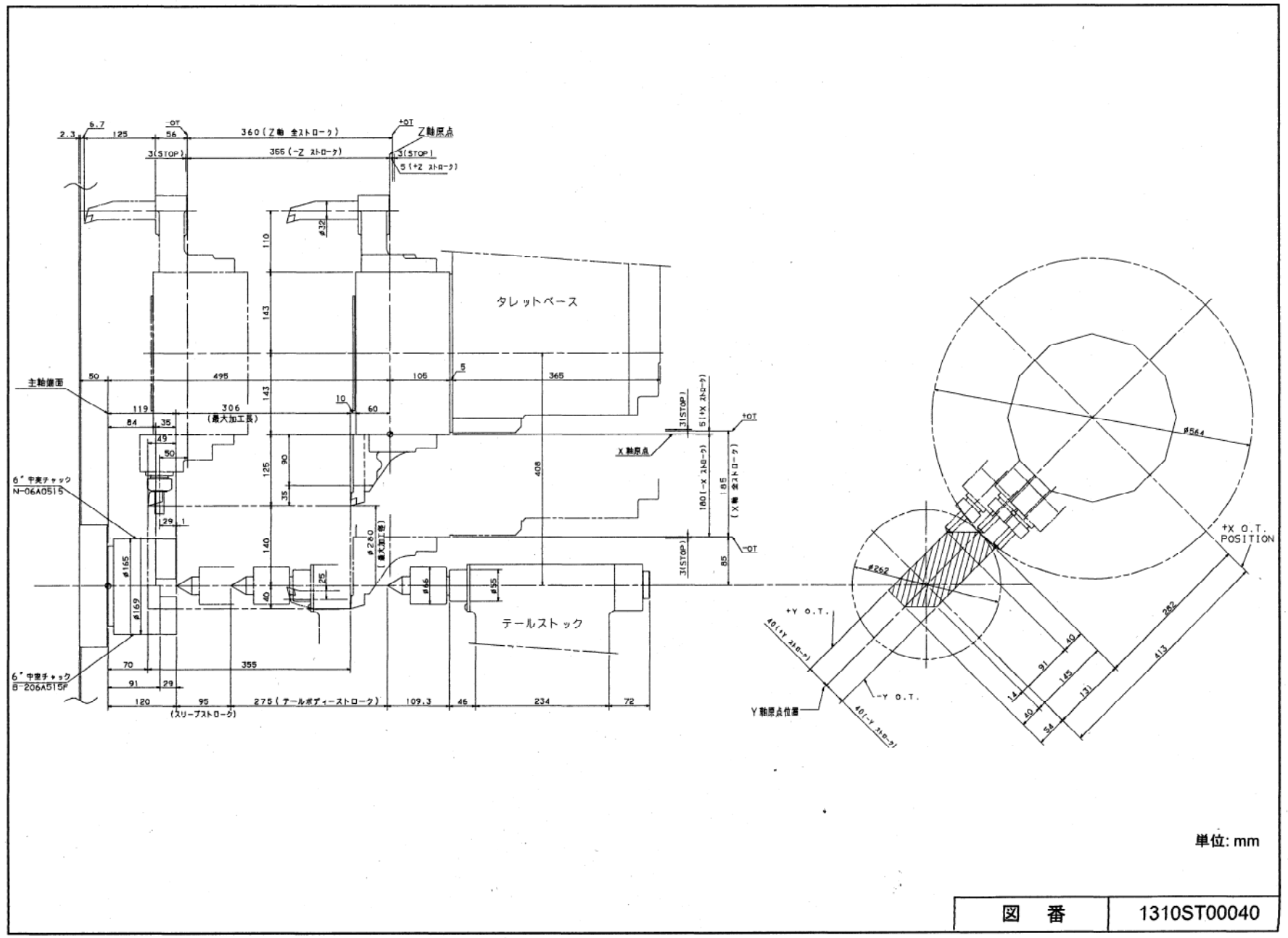


Fig. 1-4 ストローク線図(SQT-100MY)

1-5 ツール干渉図

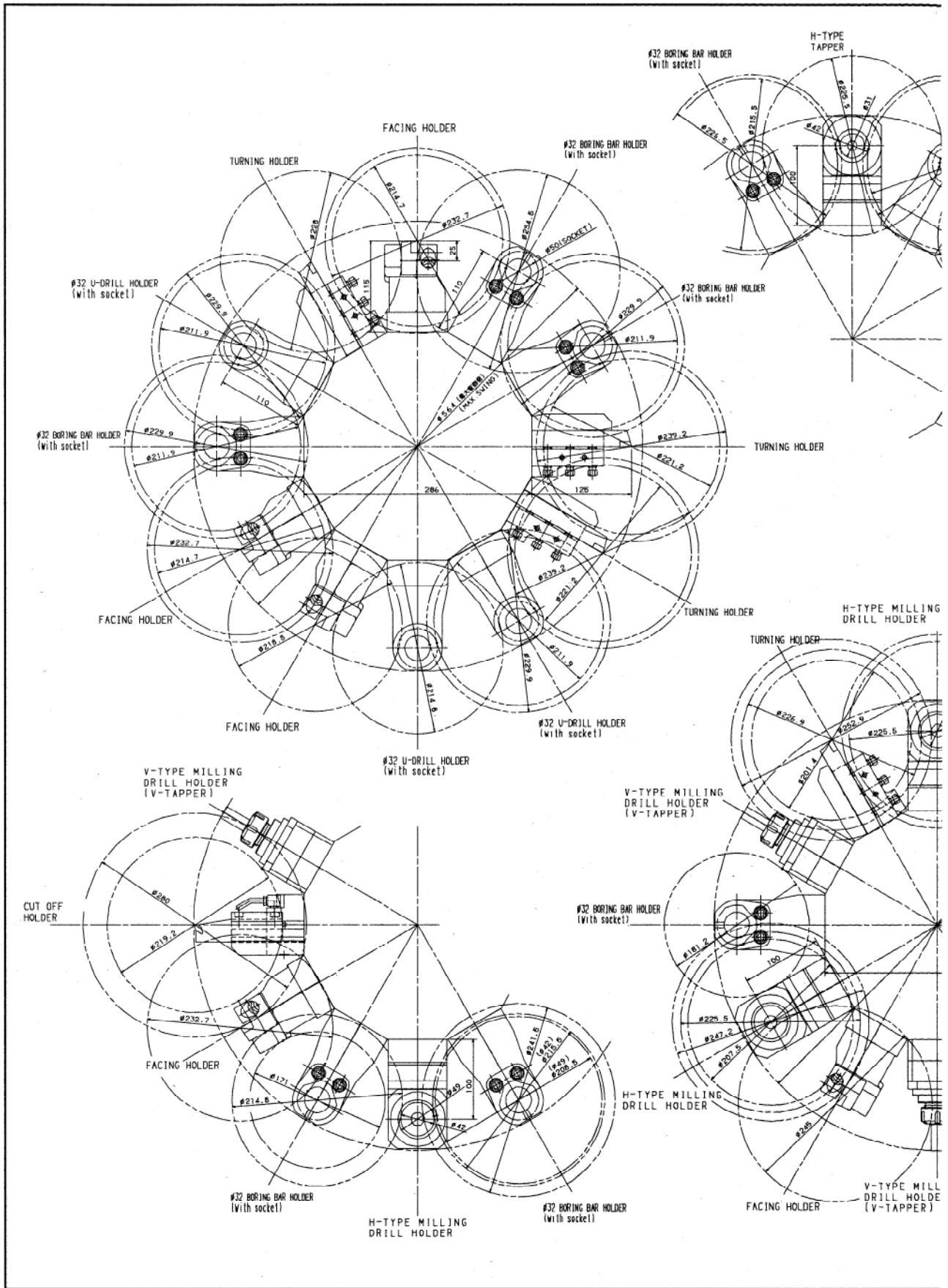
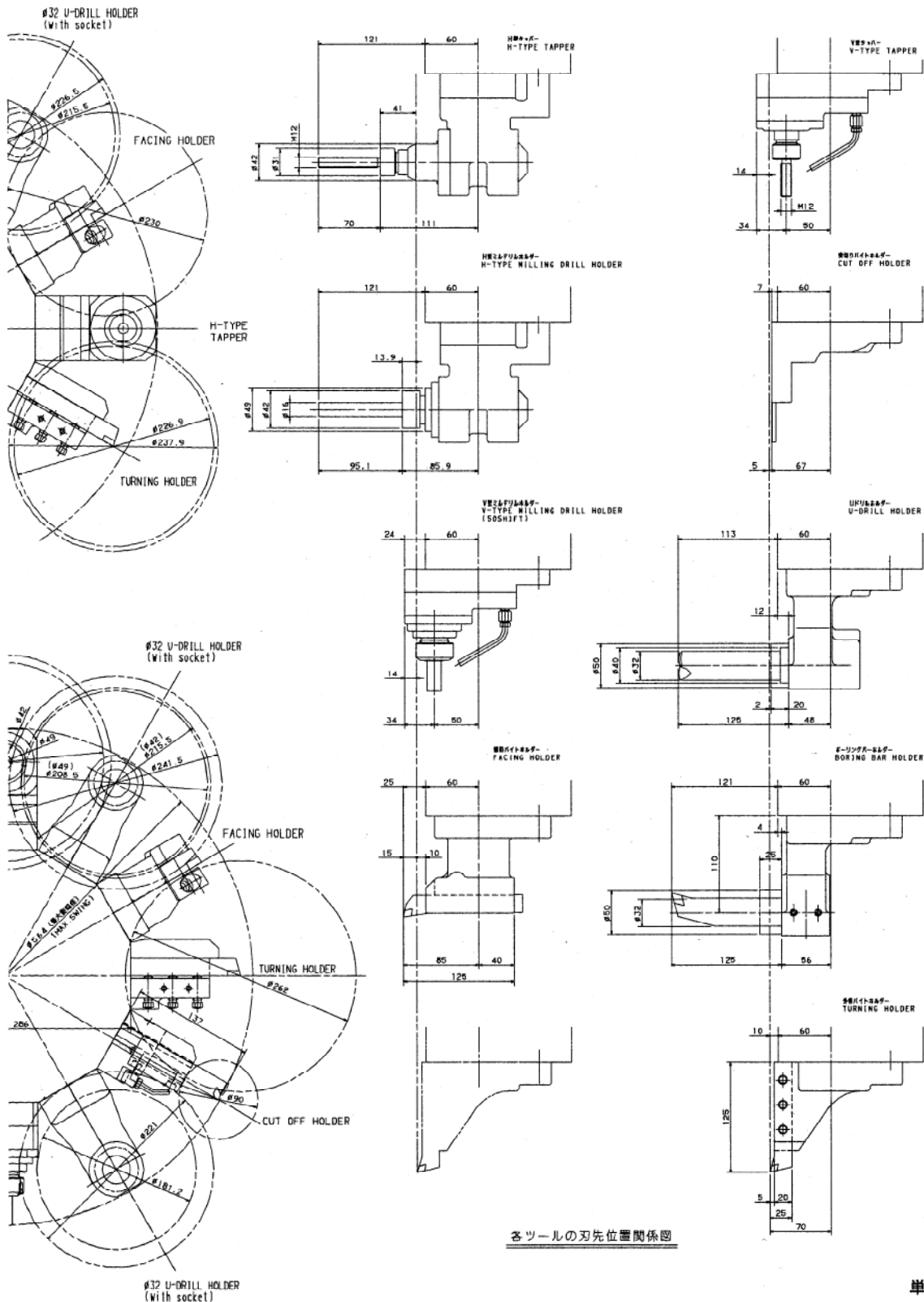


Fig. 1-5 ツール干渉図



各ツールの刃先位置関係図

単位: mm

図番	0310CAD0020
----	-------------

1-7 チャックとツールアイ(オプション)の関係図

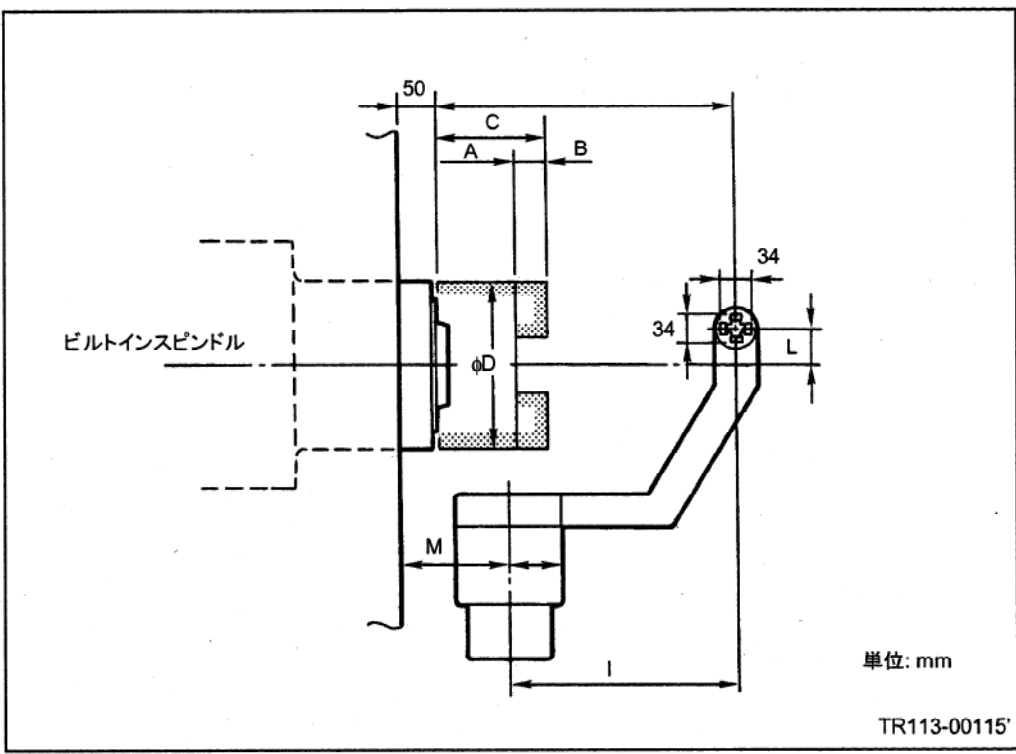


Fig. 1-7 ツールアイ詳細図(1/3)

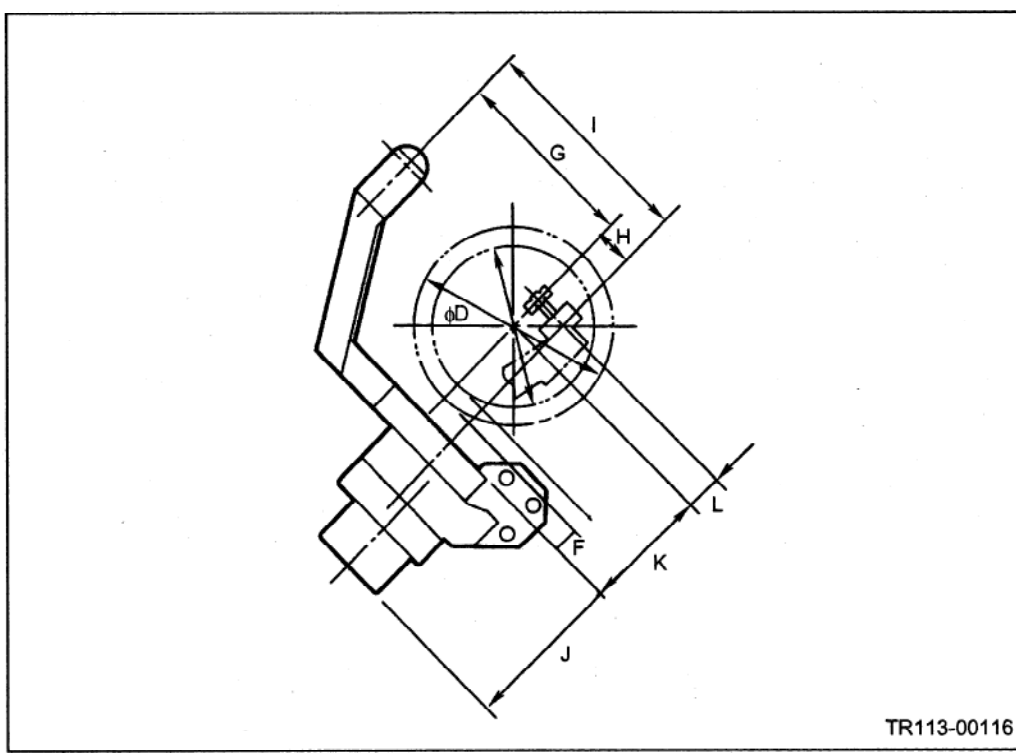


Fig. 1-8 ツールアイ詳細図(2/3)

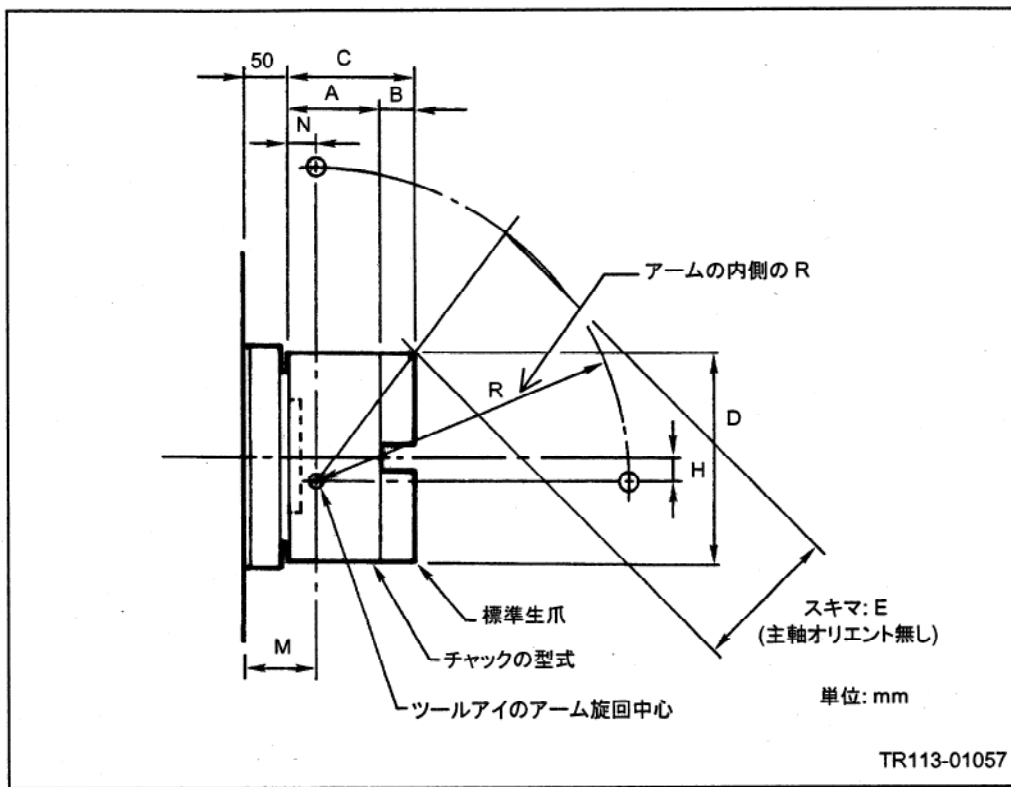


Fig. 1-9 ツールアイ詳細図(3/3)

(単位: mm)

寸法	SQT-100M	
	チャック型式(メーカー: 北川)	
	N-06A0515	B-206A515F
A	84	91
B	35	29
C	119	120
D	165	169
E	63.5	61.3
F	47.5	45.5
G	200	
H	45	
I	245	
J	207.5	
K	130	
L	40	
M	80	
N	30	
R	219	