

## 1. 仕様編

### 仕様

		単位	
テーブル	テーブル作業面積	mm	1400×350
	テーブル積載質量(等分布)	kg	約500
	テーブルT溝の幅と数・溝ピッチ	mm	18 <sup>H7</sup> ×4 P=80
	床面からテーブル上面までの距離	mm	820
移動量	移動量 X・Y	mm	750×350
	移動量 Z	mm	500
	主軸端からテーブル上面までの距離	mm	min:115 max:615
	主軸中心からコラムガイド面までの距離	mm	340
主軸	主軸回転速度	min <sup>-1</sup>	80~4000 [6000*]
	主軸変速		16段手動変速
	主軸テーパ穴		7/24テーパ No.40
	工具取付ボルト形状		5/8-11UNC [MAS-I]
	ソールシャンク形状	ISO	NT40 [BT40]
送り速度	早送り速度(X・Y)	mm/min	6000
	早送り速度(Z)	mm/min	6000
	切削速度(自動)	mm/min	0~6000
	切削速度(手動)	mm/min	0~4000
制御関連	制御装置		FANUC SYSTEM
	操作盤		汎用+ガイドンス+NC
	制御軸数		3軸
電動機	主軸電動用	kW	3.7
	X・Y・Z軸送り用	kW	1.2×3
	切削液ポンプ	W	60
	摺動面自動給油装置	W	23
	総電源容量	kVA	10
据付	機械所要寸法(左右×前後×高さ)	mm	2400×1670×2315
	機械質量	kg	約2600

[ ]は特別仕様

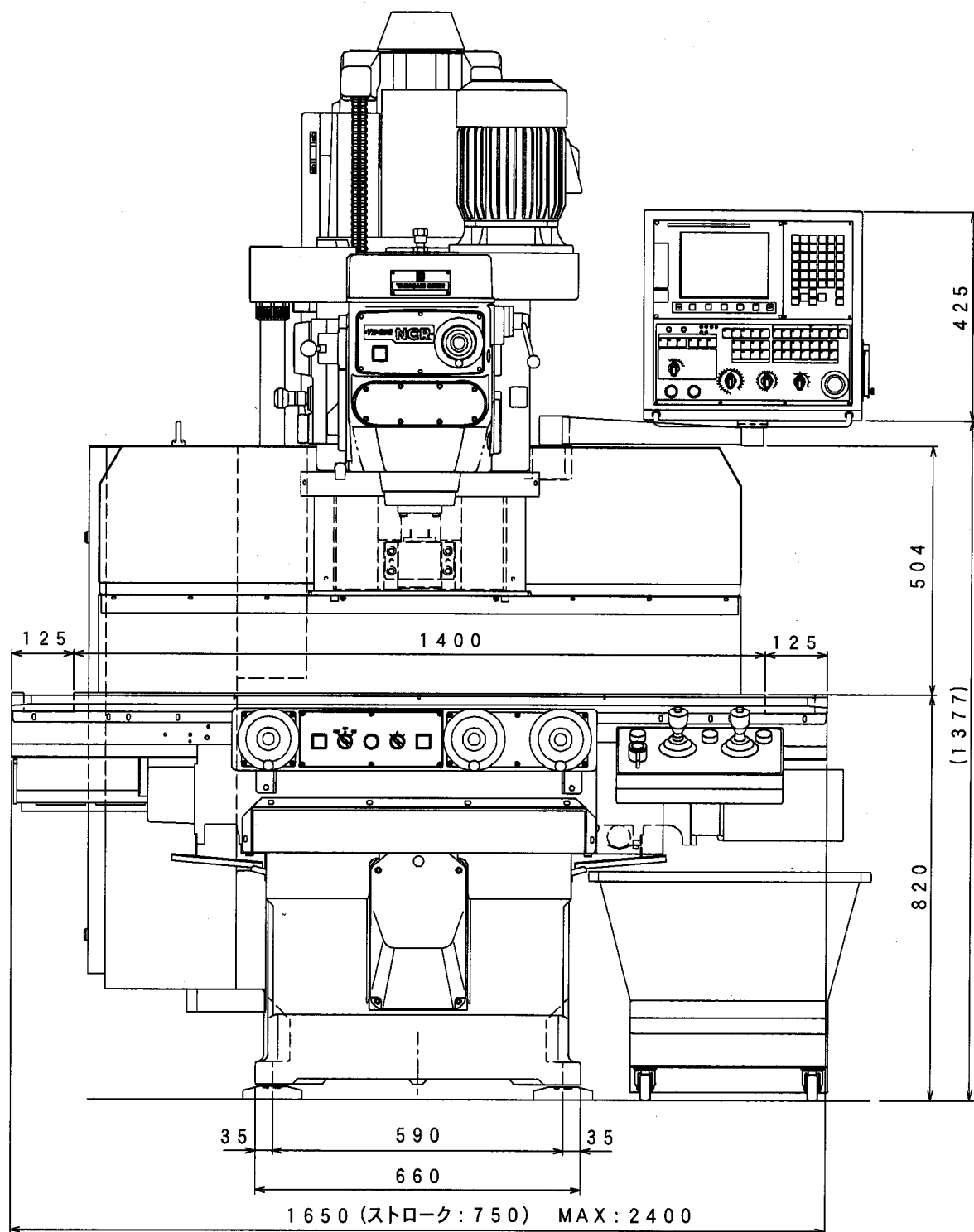
#### 特別仕様

- ・照明装置
- ・テーブルスプラッシュガード
- ・プルスタッド式工具着脱装置
- ・主軸頭潤滑油冷却装置
- ・エアブロー装置(手動/M07)
- ・制御軸数拡張第4軸制御
- ・チップコイルコンベア装置
- ・サイドガード
- ・主軸高速仕様(6000min<sup>-1</sup>)\*
- ・主軸エアブレーキ
- ・外部FIN型信号出力
- ・輪郭加工

\*6000回転仕様を選択した場合は、プルスタッド式工具着脱装置が必要となります。

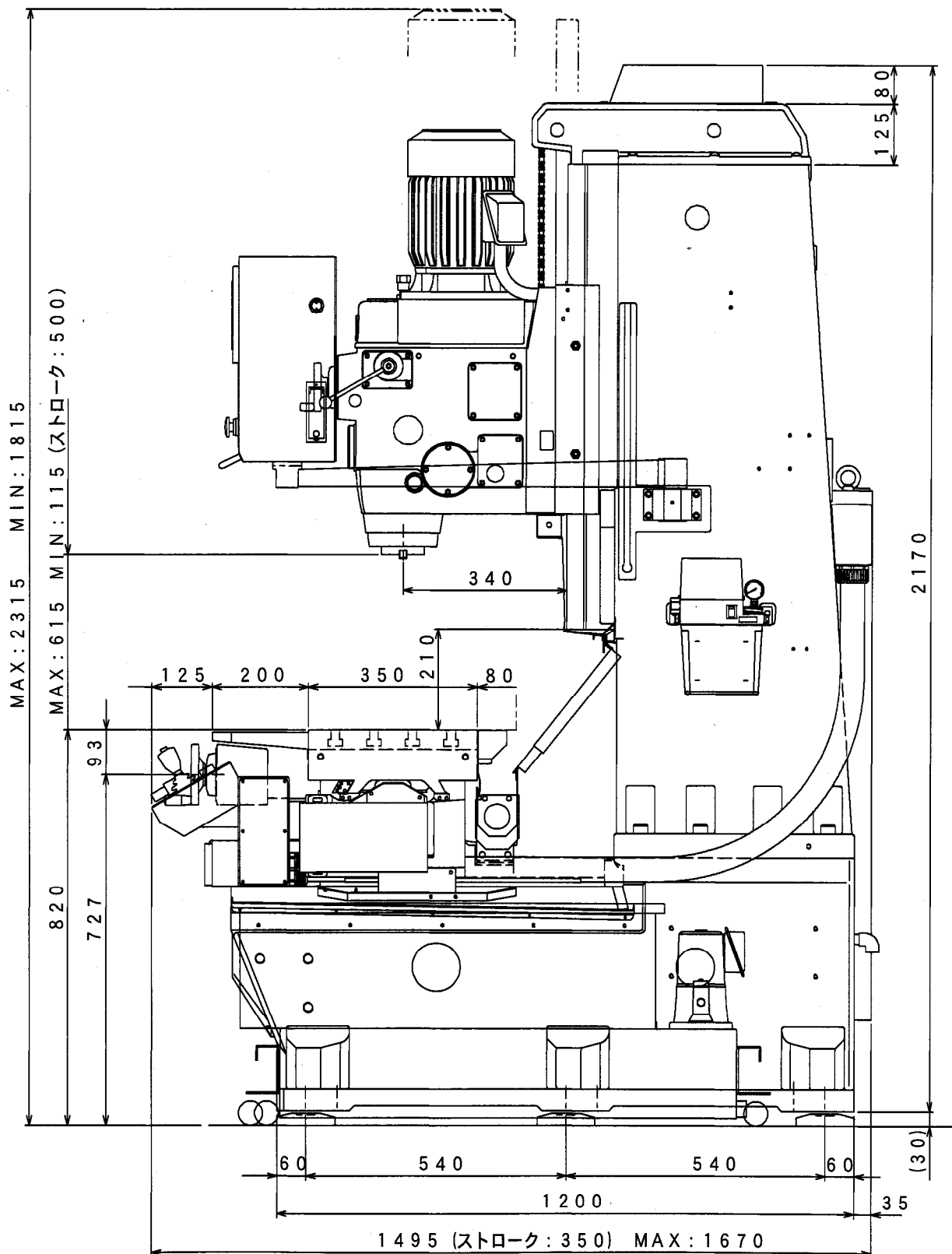
## 1. 仕様編

外形寸法図 ①



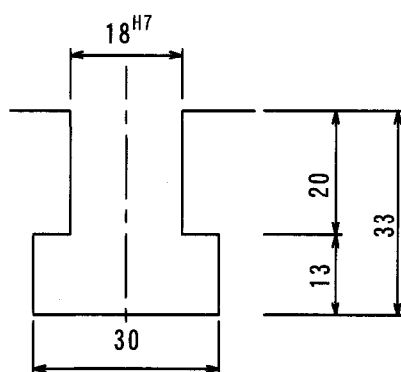
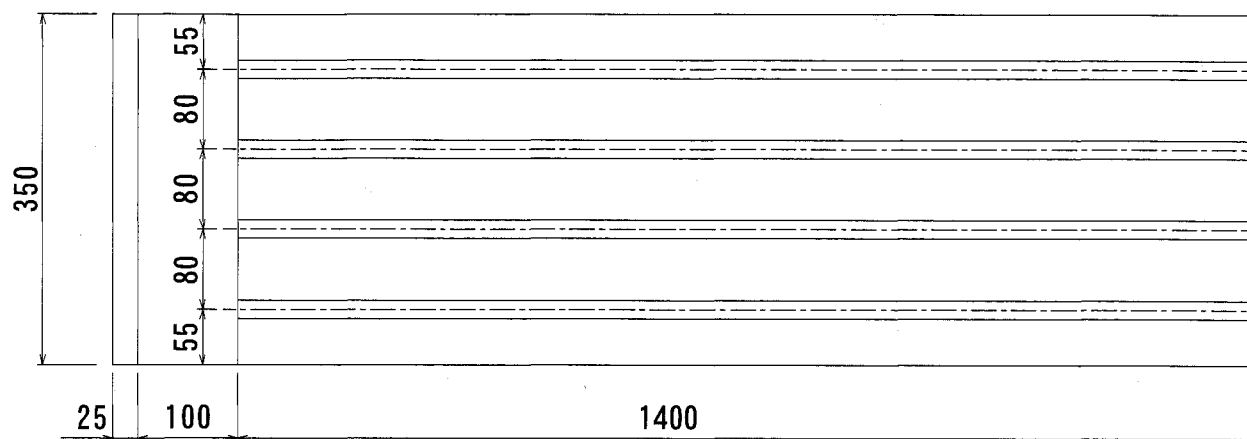
# 1 . 仕様編

外形寸法図 ②



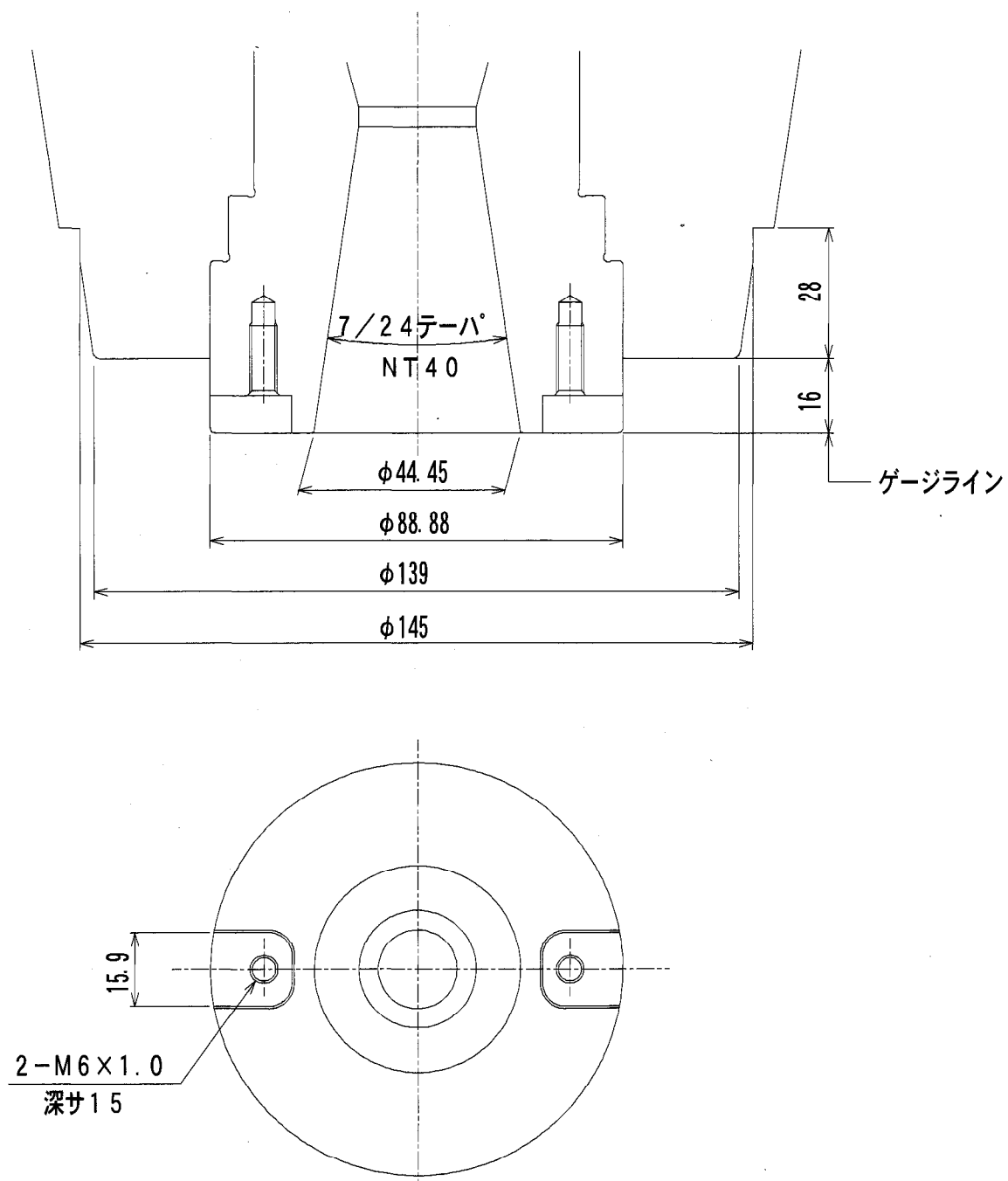
## 1. 仕様編

テーブル寸法図



## 1. 仕様編

### 主軸端形状



## 1. 仕様編

### フロアスペース

