

# 第1章 概要

## 1. 機械仕様

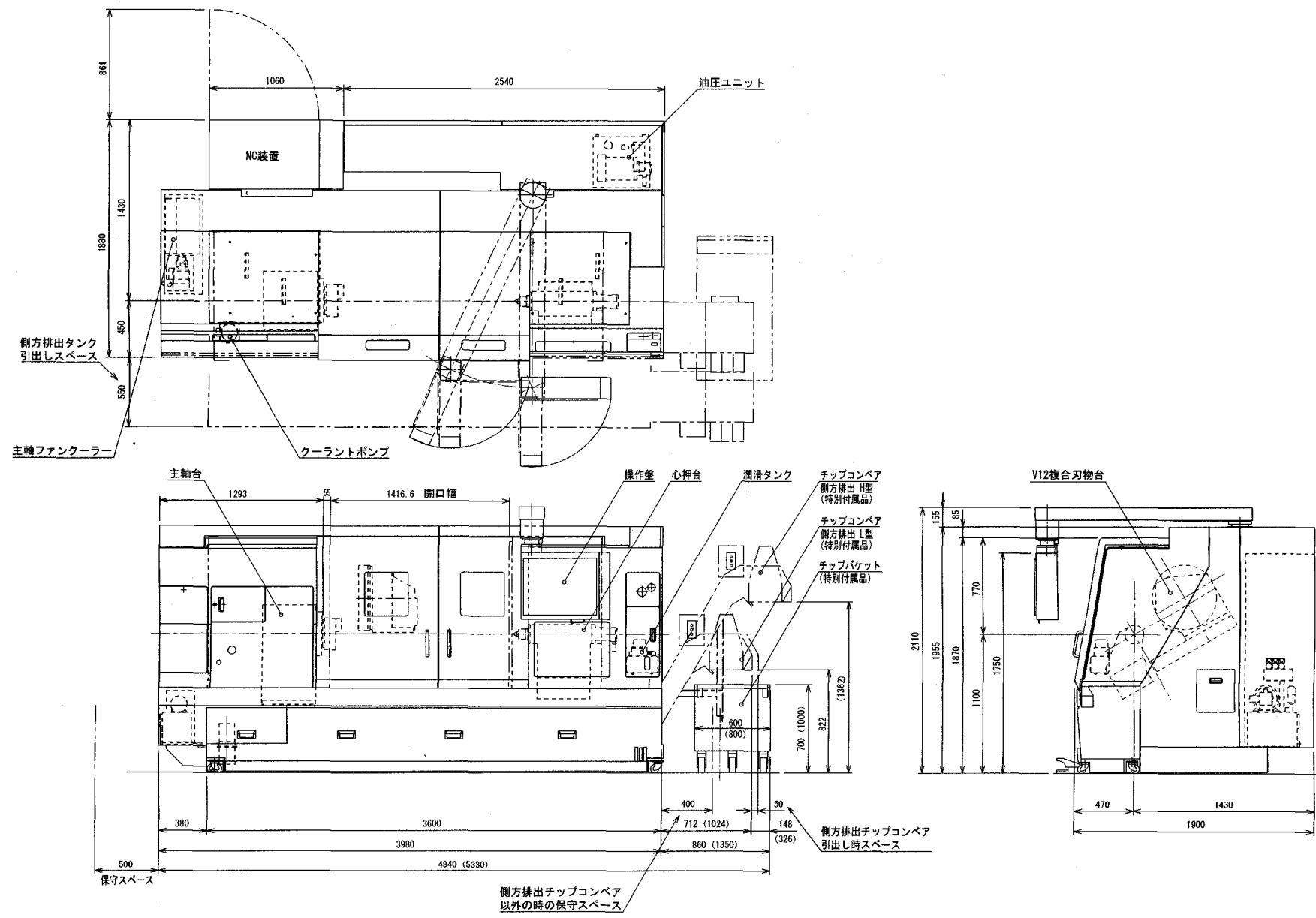
### 1-1. 仕様一覧

項目	単位	仕様		
		T仕様心間 650	C仕様心間 650	C仕様心間 1250
能力容量				
制御軸数		3		
ベッド上の振り	mm	φ 620		
往復台上の振り	mm	φ 620		
横送り台の振り	mm	φ 420		
センタ間距離	mm	-	670	1270
最大加工径×長さ	mm×mm	φ 420×330	φ 420×650	φ 420×1250
主軸				
主軸の直径	mm	φ 120(φ 150) ※		
主軸端		JIS A2-8(JIS A2-11) ※		
テーパ穴	mm	φ 90×1/10(φ 120×1/10) ※		
貫通穴径	mm	φ 80(φ 100) ※		
回転数変換数		1 段		
回転数	min <sup>-1</sup>	35 ~ 3500(28 ~ 2800) ※		
往復台 (Z 軸)				
移動量	mm	675	1275	
送り	mm/rev	0.001 から 1,000.000		
早送り速度	mm/min	25,000		
横送り台 (X 軸)				
移動量	mm	300(90+210)		
送り	mm/rev	0.001/1,000.000		
早送り速度	mm/min	20,000		
刃物台				
形式		V 型		
工具数		12 (L または M)		
工具				
外径	mm	□ 25		
内径	mm	φ 40		
回転工具				
回転数	min <sup>-1</sup>	200		
回転数変換数		無段		
C 軸				
制御角度	度	360° (0.001° 単位)		
早送り速度	min <sup>-1</sup>	200		
心押台				
心押軸の直径	mm	-	φ 100	
心押軸のテーパ穴		-	MT.No5	
心押軸の移動量	mm	-	150	

項目	単位	仕様		
		T仕様心間 650	C仕様心間 650	C仕様心間 1250
能力容量				
電動機				
主電動機	k W	22/15 (20分/連続) [22/15 (20分/連続)] ※		
往復台用 (Z軸)	k W	6		
横送り台用 (X軸)	k W	4		
油圧ポンプ用	k W	2.2		
案内面潤滑ポンプ用	k W	0.018		
クーラントポンプ用	k W	側方排出仕様 0.25 後方排出仕様 0.8		
機械の高さ	mm	1885		2110
所要床面積	mm×mm	2700×1900		3980×1900
正味質量	kg	5,300	5,500	7,600

※印はオプション 主軸大径 馬力UP仕様





( ) 内寸法は、チップコンベアHタイプの場合です。

単位：mm



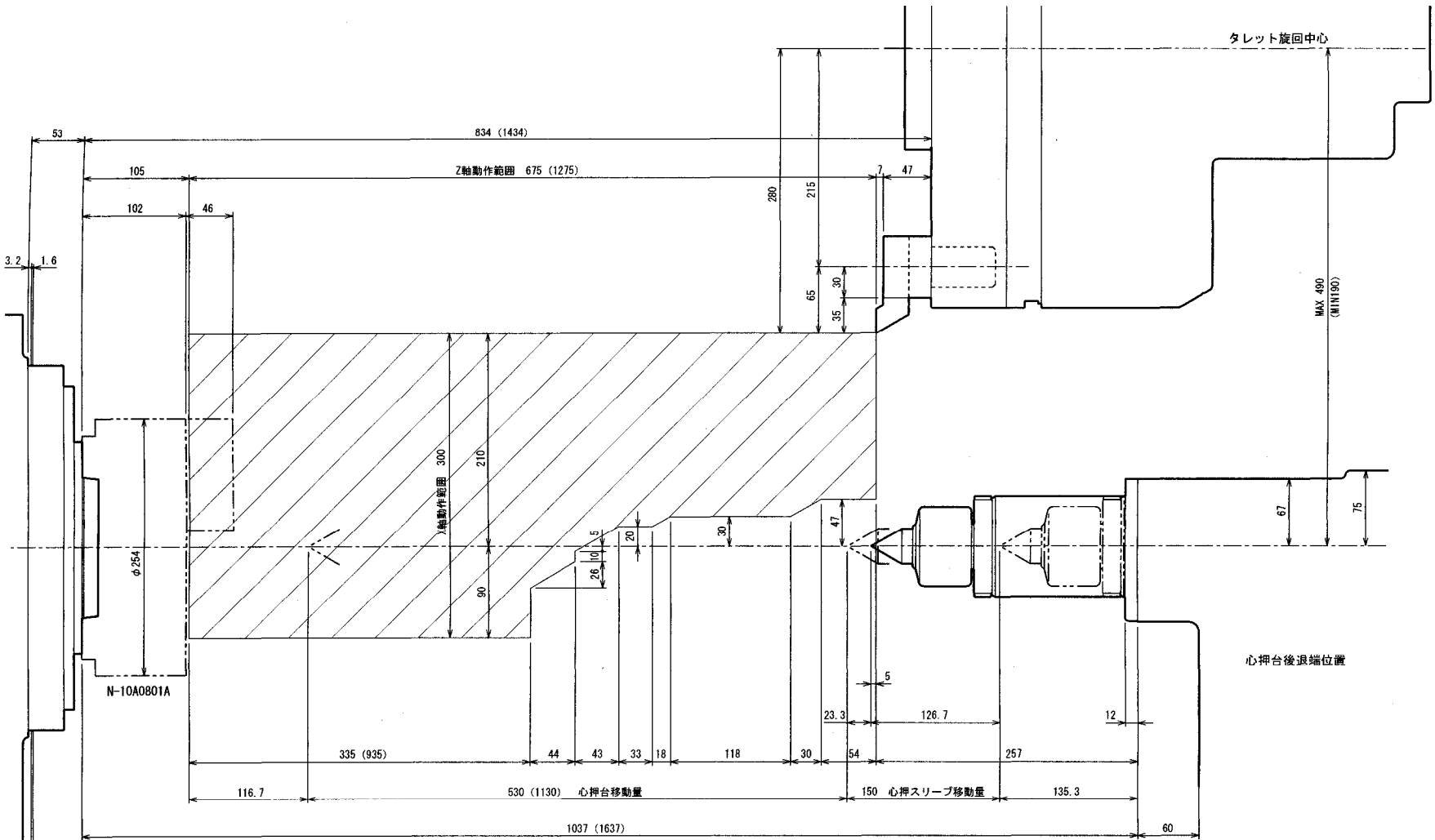






# 5. 動作範囲図

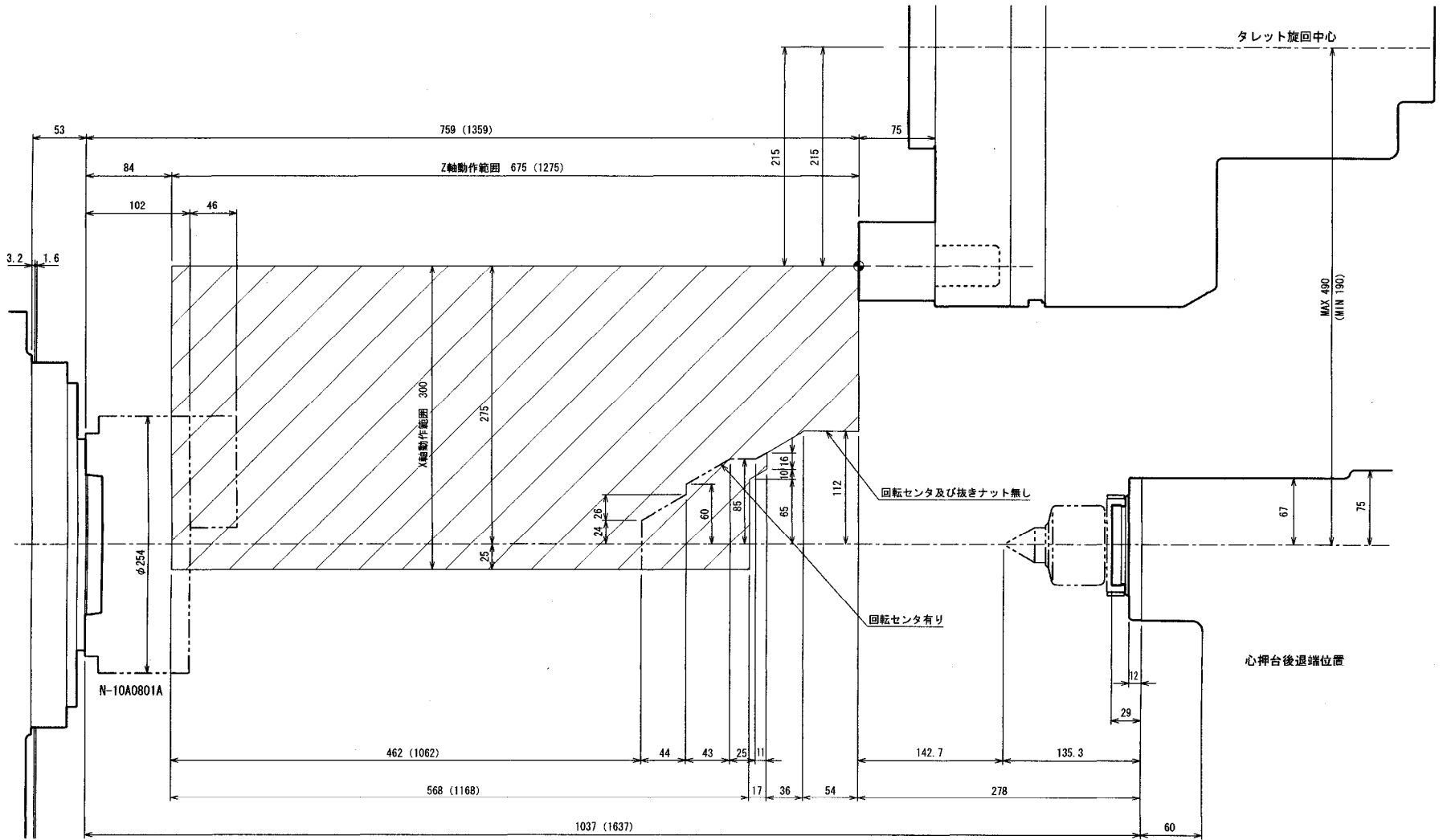
■デウトサイドツールホルダ A型



( ) 内寸法は心間1250 単位: mm



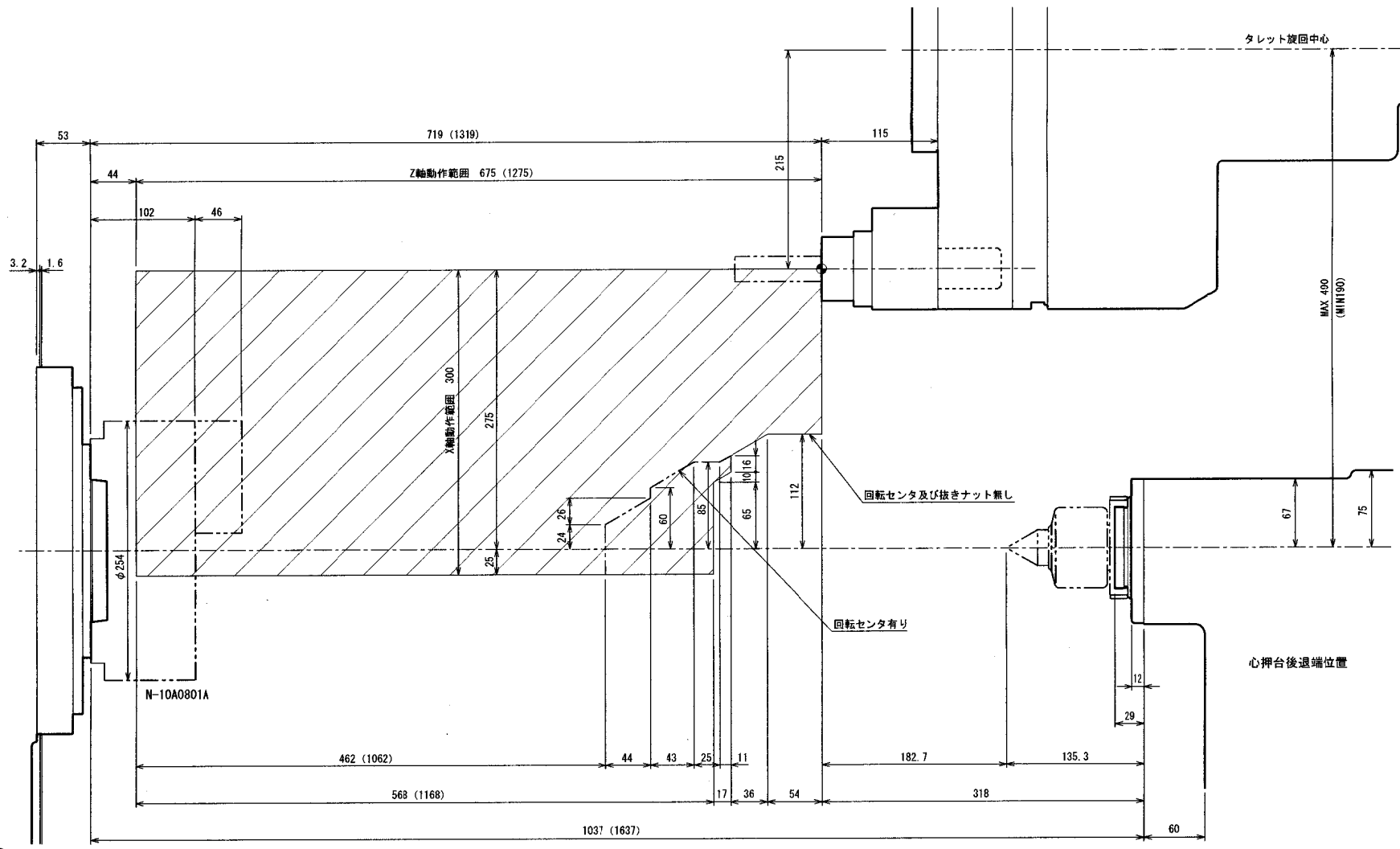
■インサイドツールホルダ STD



( ) 内寸法は心間1250 単位: mm

LJ1103R120000000002

■ 正面エンドミルユニット



( ) 内寸法は心間1250 単位: mm

